

БИРЖЕВОЙ ТОВАРНЫЙ РЫНОК РОССИИ



СПБМТСБ

Санкт-Петербургская Международная
Товарно-сырьевая Биржа

РЫНОК ЛЕСА
И СТРОЙМАТЕРИАЛОВ

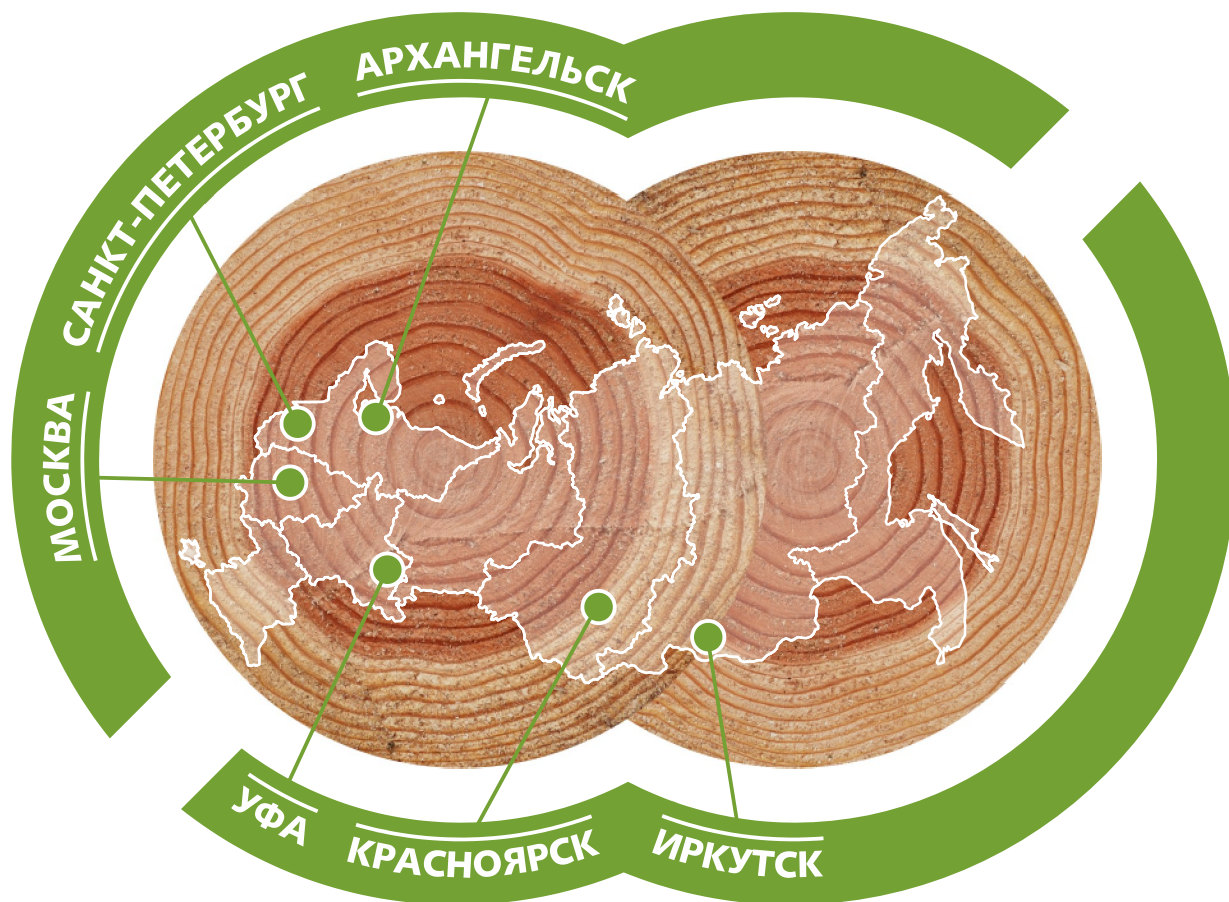


Выпускается
при содействии
ФАС России

№ 1

Апрель 2015

ежемесячный



Закрывое акционерное общество «Санкт-Петербургская Международная Товарно-сырьевая Биржа»

ОФИС В МОСКВЕ:

119021, УЛ. ТИМУРА ФРУНЗЕ, Д. 24
ТЕЛ.: +7 (495) 380-04-24
ФАКС: +7 (495) 380-04-23

ОФИС В САНКТ-ПЕТЕРБУРГЕ:

191119, УЛ. МАРАТА,
Д. 69-71, ЛИТ. А
ТЕЛ.: +7 (812) 449-53-83

ОФИС В ИРКУТСКЕ

664011, УЛ. ГОРЬКОГО,
36 Б, ОФ. III-12
ТЕЛ.: +7 (395) 248-83-20
+7 (395) 248-83-24

WWW.SPIMEX.COM



«Биржевая торговля лесоматериалами: к прозрачности рынка и формированию ценовых индексов»

*Интервью с Первым Вице-президентом СПБМТСБ
М. Н. Темниченко*

- Михаил Николаевич, сегодня СПБМТСБ активно развивает проект организации биржевых торгов лесом и лесоматериалами. Какова Ваша оценка состояния рынка в этой отрасли, его основных тенденций и факторов влияния, в том числе и тех, которые способствовали ускорению организации биржевых торгов?

- Прежде всего, необходимо отметить, что рынок леса носит четкий региональный характер. В стране есть перечень регионов с развитым производством лесоматериалов, и каждый из них имеет свои особенности. У какого-то региона больший акцент на внутренний рынок, у других – на экспортный, есть сегментация и по перечню продукции: в одних районах предприятия ориентированы на круглый лес (пиловочник), в других - на материалы лесопереработки и т.д.

В целом сегодняшнее развитие биржевых торгов ведется в достаточно благоприятной для рынка леса обстановке – увеличиваются объемы лесозаготовок, растут поставки продукции лесопереработки – как внутренние, так и экспортные.

Однако общей проблемой для всех регионов и сегментов рынка леса является непрозрачное ценообразование, отсутствие общепризнанных ценовых ориентиров.

Это в полной мере относится и к экспорту – здесь отсутствие ценовых индикаторов ставит российских производителей перед риском ценового давления со стороны зарубежных контрагентов. Напротив, появление индикаторов, большая открытость рынка способны предотвратить ценовые манипуляции, а также способствовать общему повышению цен российских экспортных товаров, в частности лесоматериалов и пиломатериалов.

- Какие меры государственного регулирования рынка леса Вы могли бы выделить с точки зрения повышения прозрачности?

- В целом государство осуществляет стимулирование внутреннего производства с помощью целевых программ. Одним из направлений этой политики является создание приоритетных инвестиционных проектов, направленных на создание комплексов по производству продукции с высокой добавленной стоимостью, в первую очередь пиломатериалов. Однако даже таким комплексам, имеющим полный производственный цикл от дерева в лесу до доски или бруса, равно как и небольшим участникам рынка, необходимы ценовые ориентиры - как для закупок сырья, так и для реализации конечной продукции.

В этом году вступил в силу Федеральный закон № 415 «О внесении изменений в Лесной кодекс Российской Федерации и Кодекс Российской Федерации об административных правонарушениях». В нем, в частности, определяется создание Единой государственной информационной системы учета древесины (ЕГАИС), в которой должны регистрироваться все сделки с лесоматериалами в электронном виде на специализированном портале. ЕГАИС призвана обеспечить контроль происхождения и оборота древесины.

Здесь усилия государства по регулированию рынка и усилия по развитию биржевой торговли совпадают. Биржа СПБМТСБ, сама являясь электронной системой регистрации сделок с товарами, могла бы обеспечить централизованную трансляцию данных о таких сделках в своей Секции «Лес и стройматериалы» на портал ЕГАИС, помогая более эффективно выполнять задачи регистрации и контроля. Для самих участников рынка леса это может существенно облегчить администрирование процесса регистрации. Если нам удастся наладить взаимодействие Биржи и ЕГАИС в таком ключе, выиграют абсолютно все.



- Расскажите, пожалуйста, о пилотном проекте организации биржевой торговли в лесной отрасли.

- Пилотный проект по биржевой торговле лесом и лесоматериалами запущен в 2013 году по инициативе Министерства промышленности и торговли РФ. Он реализуется биржей СПБМТСБ и правительством Иркутской области, которая является лидирующим регионом по лесозаготовкам в стране. Первые торги были проведены в июле 2014 года. Всего в прошлом году на торгах было продано 40 тысяч кубических метров.

В апреле текущего года предварительные итоги проекта были оценены как успешные на межведомственном совещании в Иркутске, поставлены задачи по дальнейшему его развитию. В 2015 году планируется значительно увеличить количество участников торгов и объем торговли круглым лесом и обработанной древесиной. Данный показатель будет доведен до 500 тыс. кубических метров.

Если в 2014 году торги по лесу начинались в режиме раз в две недели, то в этом году Биржа проводит их в режиме ежедневных торгов. Это дает возможность каждый день получать с рынка актуальную ценовую информацию. Кстати эти данные мы широко транслируем в виде специальных бюллетеней и отчетов по итогам торгов. В прошлом году на торгах был только один вид биржевого товара - пиловочник, в этом году инструментарий расширен за счет пиломатериалов, планируется ввод в обращение и других видов продукции. Даже щепка или пеллеты могут стать предметом организованной торговли и получить свою справедливую цену.

Пока участниками торгов выступают главным образом лесхозы и лесопромышленные комбинаты. Кроме них на биржевом рынке работает пул брокерских компаний, готовых оказать необходимые услуги по совершению сделок для участников рынка. При этом у предприятий-покупателей и продавцов есть возможность оценки качества обслуживания и выбора брокера. Сейчас стоит задача максимального расширения спектра участников за счет привлечения независимых арендаторов, лесоперерабатывающих предприятий, экспортеров.

- Как государство оценивает работу по созданию ценовых индексов на рынке леса?

- Эта работа является для госорганов приоритетной. В частности Заместитель министра промышленности и торговли Георгий Каламанов особо отметил важность формирования достоверных индикаторов цен на древесину, в том числе при экспорте, повышение прозрачности рынка лесоматериалов, увеличение налоговых поступлений в бюджеты за счет биржевой торговли. Понятно, что сейчас это в большой степени авансы, но опыт других рынков, например нефтепродуктов, показывает что это - правильное направление и через некоторое время усилия, направленные на создание индексов стоимости, дадут положительный эффект для целых отраслей.

- Каковы дальнейшие направления развития механизма торгов и услуг для клиентов Биржи?

- Весной СПБМТСБ утвердила вторую редакцию правил в Секции «Лес и стройматериалы», в соответствии с которой введены сделки с отложенным исполнением, на месяц, два или три вперед, и так далее, максимум до года. Введены новые условия поставки, по которым отгрузка возможна по железной дороге в рамках базиса «франко-вагон станция отправления».

Надо сказать, что сама технология торгов продвинулась уже достаточно далеко. На первый план начинает выходить задача наполнения рынка ликвидностью, его интеграция в работу отрасли. В этом направлении мы видим такие возможности, как: использование биржевого механизма продаж для реализации конфиската от незаконных лесных рубок, модификация механизма экспортного квотирования применительно к биржевым договорам, расчет таможенной стоимости экспортируемого товара на основании цен биржевых торгов. Есть и другие идеи, которые мы обязательно будем презентовать по мере их реализации.

Отдельно стоит отметить введение инструментов с возможностью авансированных платежей в счет поставки. Это предоставляет предприятиям возможность использования этих средств для операций по заготовке леса, что конечно, весьма комфортно.

В целом Биржа находится в постоянном контакте с участниками рынка, госорганами, регуляторами, совершенствуя механизмы работы.



- Пилотный проект в Иркутской области успешно реализуется. Какова дальнейшая стратегия Биржи по развитию торгов в регионах?

- В апреле проведено совещание в Минпромторге РФ, в рамках поручения Правительства РФ о проработке вопроса по распространению опыта «пилота» в Иркутской области. В нем приняли участие представители Минпромторга, Минэкономразвития и Минфина, Ленинградской, Новосибирской, Омской, Архангельской, Вологодской областей, Красноярского и Хабаровского края. Все основные лесные регионы РФ уже в той или иной степени знакомы с биржевой торговлей лесом и, можно сказать, уже «примерили» её на себя.

Параллельно СПБМТСБ работает со всеми заинтересованными регионами в двухстороннем режиме. Биржа использует широкий набор инструментов – презентации, семинары, практическое обучение для раскрытия преимуществ биржевой торговли конечным пользователям и регулирующим органам субъектов РФ.

Хотел бы особо отметить, что успех проекта в Иркутской области обусловлен той огромной поддержкой, которую оказывает биржевой торговле Правительство Иркутской области, Министерство экономического развития региона и другие заинтересованные ведомства. Успех торгов лесом привлекает внимание участников рынка из других регионов с развитой отраслевой инфраструктурой, стимулирует их к воспроизводству биржевых торгов применительно к их базисам и продуктам.

Первым после Иркутской области регионом, присоединившимся к биржевым торгам лесом, стала Республика Башкортостан. В настоящее время пиломатериалы производства местных компаний регулярно выставляются на торги. В целях усиления взаимодействия СПБМТСБ планирует подписание соглашения с Республикой Башкортостан, которое состоится в рамках Международного форума «Большая химия» в Уфе, проходящего 21-22 мая. Данный форум является одной из наиболее авторитетных площадок в нефтегазохимической отрасли. Соглашение призвано способствовать активному развитию биржевой торговли и внедрению биржевых технологий на территории Республики.

Надеюсь, что соглашение придаст новый импульс биржевой торговле лесом и пиломатериалами в этом регионе.

Очень активная совместная работа ведется с Красноярским краем. Не исключено, что именно он станет следующим регионом, где начнутся организованные торги лесоматериалами.

- Каковы планы СПБМТСБ в области совместной работы с зарубежными игроками на рынке леса, другими институтами, регулирующими торговлю отраслевыми товарами?

- В силу активности экспортной составляющей рынка леса в России мы очень внимательно относимся к зарубежным партнёрам. В частности, Биржа планирует использовать возможности и связи российских торгпредств для того, чтобы направлять на торги покупателей из других стран. Сейчас планируем обратиться с соответствующей инициативой в Минэкономки. Для зарубежных клиентов (в Европе, странах АТР) будут выпускаться биржевые материалы на языке клиентов, в том числе учебные пособия. Начать хотим с Китая, который является очень крупным импортером и важным игроком на рынке в Иркутской области.

Очень интересный опыт взаимодействия мы получили с Белорусской биржей, где 100% леса продается через биржевые торги. Наши коллеги создали очень практичный и удобный программный продукт, позволяющий участникам рынка леса реализовывать максимально эффективные торговые стратегии. Особенности регулирования организованного рынка в РФ не позволяют использовать белорусский опыт без предварительной адаптации, но это направление нам безусловно интересно.



Информация о планируемых объемах реализации леса круглого и пиломатериала на биржевых торгах ЗАО "СПБМТСБ", куб. м

Планы. 2015 год

Лесхоз	Лес круглый									
	Апрель	Май	Июнь	Июль	Август	Сентябрь	Октябрь	Ноябрь	Декабрь	Итого
Ангарское ЛХО			3000	800	2000	2200	500	3000	1500	13000
Баерский лесхоз	1500	2000	1500	1000	1000	1000	2000	2500	2500	15000
Балаганский лесхоз			7000	7000	7000	7000	7000	8000	7000	50000
Бирюсинский лесхоз					400	400	300	300	400	1800
Братский лесхоз										0
Жигаловский лесхоз						70	90	90	90	340
Казачинско-Ленский лесхоз		1240	1500	1500	2000	2000	2000	2000	3000	15240
Карымский лесхоз										0
Костинский лесхоз		400	400	400	400	400	500	500	500	3500
Нижнеудинский лесхоз	500	500	500	200	300	500	500	500	500	4000
Осинский лесхоз		210	140		280	210	140	210	210	1400
Усть-Кутский лесхоз				2000	2000	2000	2000	3000	2000	13000
Черемховский лесхоз				1500	1500	1500	1500	1500	1500	9000
Итого	2000	4350	14040	14400	16880	17280	16530	21600	19200	126280

Лесхоз	Пиломатериал									
	Апрель	Май	Июнь	Июль	Август	Сентябрь	Октябрь	Ноябрь	Декабрь	Итого
Ангарское ЛХО										0
Баерский лесхоз										0
Балаганский лесхоз										0
Бирюсинский лесхоз										0
Братский лесхоз										0
Жигаловский лесхоз						75	75	75	75	300
Казачинско-Ленский лесхоз										0
Карымский лесхоз										0
Костинский лесхоз										0
Нижнеудинский лесхоз										0
Осинский лесхоз		140	140		210	140	140	140	140	1050
Усть-Кутский лесхоз										0
Черемховский лесхоз										0
Итого	0	140	140	0	210	215	215	215	215	1350



Информация о планируемых объемах реализации леса круглого и пиломатериала на биржевых торгах ЗАО "СПБМТСБ", куб. м

Планы. Май 2015 года

Базис / Наименование продукции	
Склады АУ Баерский лесхоз (склад-продавца)	2000
Пиловочник сосна (сорт 2), L=6,0 м., d=18,0 - 20,0 см.	600
Пиловочник сосна (сорт 2), L=6,0 м., d=22,0 - 24,0 см.	700
Пиловочник сосна (сорт 2), L=6,0 м., d=26,0 - 30,0 см.	700
Склады АУ Казачинско-Ленский лесхоз (склад-продавца)	1240
Пиловочник лиственница, L=4,0 м., смешанный лот	1000
Пиловочник сосна (сорт 1), L=4,0 м., диаметр не менее 32,0 см	240
Склады АУ Костинский лесхоз (склад-продавца)	400
Пиловочник сосна, L=4,0 м., смешанный лот	400
Склады АУ Нижнеудинский лесхоз (склад-продавца)	500
Пиловочник сосна (сорт 2), L=4,0 м., d=18,0 - 20,0 см.	80
Пиловочник сосна (сорт 2), L=4,0 м., d=22,0 - 24,0 см.	150
Пиловочник сосна (сорт 2), L=4,0 м., d=26,0 - 30,0 см.	150
Пиловочник сосна (сорт 2), L=4,0 м., d>32,0 см.	120
Склады АУ Осинский лесхоз (склад-продавца)	350
Пиловочник лиственница, L=4,0 м., смешанный лот	70
Пиловочник лиственница, L=6,0 м., смешанный лот	140
Доска обрезная, сосна. ест. влажности, сорт 2	140
Итого	4490

Рынок леса

В рамках выполнения поручения Президента Российской Федерации по организации биржевой торговли лесом 11 июля 2014 года на СПБМТСБ был осуществлен запуск биржевой торговли лесом в Секции «Лес и стройматериалы».



Торги круглым лесом хвойных пород осуществляются на базисах Иркутской области.

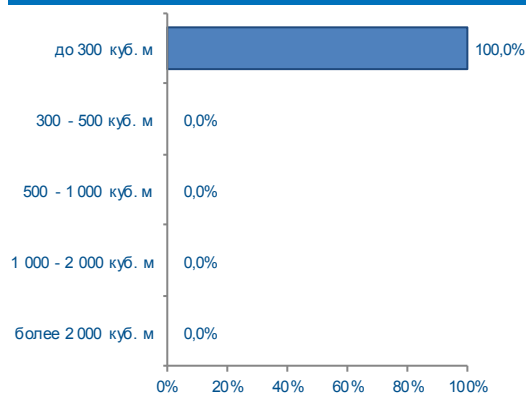
На торгах зарегистрированы более 30 участников - крупные лесхозы, арендаторы лесных участков и предприятия по переработке леса.

В ближайших планах Биржи дальнейшее расширение номенклатуры и географии торгов с последующей организацией биржевой торговли лесоматериалами на экспорт.

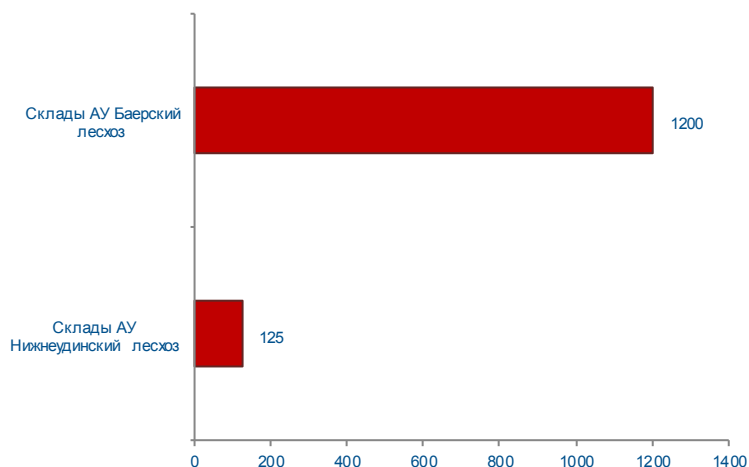


	Апрель 2015 г	+/- к мар. 2015 г	Всего с начала года
Объем торгов, куб. м	1 325	-	1 325
Количество договоров, ед.	8	-	8
Оборот торгов, руб.	3 087 500	-	3 087 500

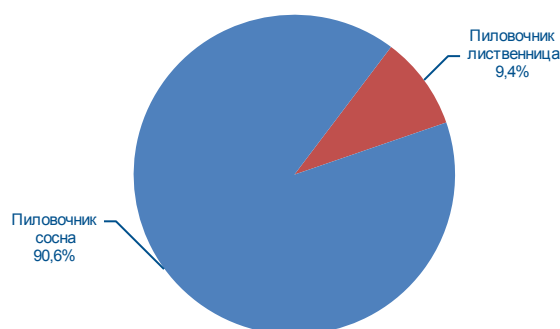
Структура договоров



Объем торгов на базисах (рейтинг-15), куб. м



Структура продаж



Итоги биржевых торгов

Базис	Биржевой товар	Способ поставки	Предложение		Спрос		Договора					
			Объем, куб. м	MIN цена, руб./куб. м	Объем, куб. м	MAX цена, руб./куб. м	Кол-во, ед.	Объем, куб. м	Средневзвешенная цена		MIN цена, руб./куб. м	MAX цена, руб./куб. м
Двухсторонний встречный аукцион												
14 апреля 2015												
Склады АУ Баерский лесхоз	Пилоочник сосна (сорт 2), длина 6,0 м., диаметр 18,0 - 20,0 см.	склад продавца	200	2350	200	2350	1	200	2350	-	2350	2350
	Пилоочник сосна (сорт 2), длина 6,0 м., диаметр 22,0 - 24,0 см.	склад продавца	200	2350	200	2350	1	200	2350	-	2350	2350
	Пилоочник сосна (сорт 2), длина 6,0 м., диаметр 26,0 - 30,0 см.	склад продавца	200	2600	200	2600	1	200	2600	-	2600	2600
17 апреля 2015												
Склад ЛПК Селена	Доска необрезная, сосна, ест. влажности, сорт 1	склад продавца	50	3900	-	-	0	-	-	-	-	-
20 апреля 2015												
Склад ЛПК Селена	Доска необрезная, сосна, ест. влажности, сорт 2	склад продавца	50	3900	-	-	0	-	-	-	-	-
21 апреля 2015												
Склад ЛПК Селена	Доска необрезная, сосна, ест. влажности, сорт 1	склад продавца	25	3900	-	-	0	-	-	-	-	-
	Доска необрезная, сосна, ест. влажности, сорт 2	склад продавца	25	3900	-	-	0	-	-	-	-	-



Итоги биржевых торгов

Базис	Биржевой товар	Способ поставки	Предложение		Спрос		Договора					
			Объем, куб. м	MIN цена, руб./куб. м	Объем, куб. м	MAX цена, руб./куб. м	Кол-во, ед.	Объем, куб. м	Средневзвешенная цена		MIN цена, руб./куб. м	MAX цена, руб./куб. м
									руб./куб. м	+/-		
22 апреля 2015												
Склады АУ Баерский лесхоз	Пиловочник сосна (сорт 2), длина 6,0 м., диаметр 18,0 - 20,0 см.	склад продавца	200	2350	300	2330	0	-	-	-	-	-
	Пиловочник сосна (сорт 2), длина 6,0 м., диаметр 22,0 - 24,0 см.	склад продавца	200	2350	200	2320	0	-	-	-	-	-
	Пиловочник сосна (сорт 2), длина 6,0 м., диаметр 26,0 - 30,0 см.	склад продавца	200	2600	400	2400	0	-	-	-	-	-
23 апреля 2015												
Склады АУ Баерский лесхоз	Пиловочник сосна (сорт 2), длина 6,0 м., диаметр 18,0 - 20,0 см.	склад продавца	200	2350	150	2290	0	-	-	-	-	-
	Пиловочник сосна (сорт 2), длина 6,0 м., диаметр 22,0 - 24,0 см.	склад продавца	200	2350	150	2290	0	-	-	-	-	-
	Пиловочник сосна (сорт 2), длина 6,0 м., диаметр 26,0 - 30,0 см.	склад продавца	200	2600	100	2350	0	-	-	-	-	-
24 апреля 2015												
Склад ЛПК Селена	Брус, сосна, ест. влажности, сорт 2	склад продавца	25	5800	-	-	0	-	-	-	-	-
	Брус, сосна, ест. влажности, сорт 3	склад продавца	25	5800	-	-	0	-	-	-	-	-
	Брус, сосна, ест. влажности, сорт 1	склад продавца	25	5800	-	-	0	-	-	-	-	-
	Доска необрезная, сосна, ест. влажности, сорт 2	склад продавца	25	3900	-	-	0	-	-	-	-	-
	Доска необрезная, сосна, ест. влажности, сорт 3	склад продавца	25	3900	-	-	0	-	-	-	-	-
	Доска обрезная, сосна, ест. влажности, сорт 1	склад продавца	25	5800	-	-	0	-	-	-	-	-
	Доска обрезная, сосна, ест. влажности, сорт 2	склад продавца	25	5800	-	-	0	-	-	-	-	-
	Доска обрезная, сосна, ест. влажности, сорт 3	склад продавца	25	5800	-	-	0	-	-	-	-	-
	Евровагонка, сосна, сорт А	склад продавца	25	16940	-	-	0	-	-	-	-	-
	Евровагонка, сосна, сорт В	склад продавца	25	15100	-	-	0	-	-	-	-	-
Склады АУ Баерский лесхоз	Пиловочник сосна (сорт 2), длина 6,0 м., диаметр 18,0 - 20,0 см.	склад продавца	200	2350	-	-	0	-	-	-	-	-
	Пиловочник сосна (сорт 2), длина 6,0 м., диаметр 22,0 - 24,0 см.	склад продавца	200	2350	-	-	0	-	-	-	-	-
	Пиловочник сосна (сорт 2), длина 6,0 м., диаметр 26,0 - 30,0 см.	склад продавца	200	2600	-	-	0	-	-	-	-	-



Итоги биржевых торгов

Базис	Биржевой товар	Способ поставки	Предложение		Спрос		Договора					
			Объем, куб. м	MIN цена, руб./куб. м	Объем, куб. м	MAX цена, руб./куб. м	Кол-во, ед.	Объем, куб. м	Средневзвешенная цена		MIN цена, руб./куб. м	MAX цена, руб./куб. м
									руб./куб. м	+/-		
27 апреля 2015												
Склады АУ Баерский лесхоз	Пилоочник сосна (сорт 2), длина 6,0 м., диаметр 18,0 - 20,0 см.	склад продавца	200	2300	200	2300	1	200	2300	-	2300	2300
	Пилоочник сосна (сорт 2), длина 6,0 м., диаметр 22,0 - 24,0 см.	склад продавца	200	2300	200	2300	1	200	2300	-	2300	2300
	Пилоочник сосна (сорт 2), длина 6,0 м., диаметр 26,0 - 30,0 см.	склад продавца	200	2550	200	2550	1	200	2550	-	2550	2550
Склад ЛПК Селена	Брус, сосна, ест.влажности, сорт 2	склад продавца	25	5800	-	-	0	-	-	-	-	-
	Брус, сосна, ест.влажности, сорт 3	склад продавца	25	5800	-	-	0	-	-	-	-	-
	Брус, сосна, ест.влажности, сорт 1	склад продавца	25	5800	-	-	0	-	-	-	-	-
	Доска необрезная, сосна, ест.влажности, сорт 2	склад продавца	25	3900	-	-	0	-	-	-	-	-
	Доска необрезная, сосна, ест.влажности, сорт 3	склад продавца	25	3900	-	-	0	-	-	-	-	-
	Доска обрезная, сосна, ест.влажности, сорт 1	склад продавца	25	5800	-	-	0	-	-	-	-	-
	Доска обрезная, сосна, ест.влажности, сорт 2	склад продавца	25	5800	-	-	0	-	-	-	-	-
	Доска обрезная, сосна, ест.влажности, сорт 3	склад продавца	25	5800	-	-	0	-	-	-	-	-
	Евровагонка, сосна, сорт А	склад продавца	25	16940	-	-	0	-	-	-	-	-
	Евровагонка, сосна, сорт В	склад продавца	25	15100	-	-	0	-	-	-	-	-
28 апреля 2015												
Склад ЛПК Селена	Брус, сосна, ест.влажности, сорт 2	склад продавца	25	5800	-	-	0	-	-	-	-	-
	Брус, сосна, ест.влажности, сорт 3	склад продавца	25	5800	-	-	0	-	-	-	-	-
	Брус, сосна, ест.влажности, сорт 1	склад продавца	25	5800	-	-	0	-	-	-	-	-
	Доска необрезная, сосна, ест.влажности, сорт 2	склад продавца	25	3900	-	-	0	-	-	-	-	-
	Доска необрезная, сосна, ест.влажности, сорт 3	склад продавца	25	3900	-	-	0	-	-	-	-	-
	Доска обрезная, сосна, ест.влажности, сорт 1	склад продавца	25	5800	-	-	0	-	-	-	-	-
	Доска обрезная, сосна, ест.влажности, сорт 2	склад продавца	25	5800	-	-	0	-	-	-	-	-
	Доска обрезная, сосна, ест.влажности, сорт 3	склад продавца	25	5800	-	-	0	-	-	-	-	-
	Евровагонка, сосна, сорт А	склад продавца	25	16940	-	-	0	-	-	-	-	-
	Евровагонка, сосна, сорт В	склад продавца	25	15100	-	-	0	-	-	-	-	-



Итоги биржевых торгов

Базис	Биржевой товар	Способ поставки	Предложение		Спрос		Договора					
			Объем, куб. м	MIN цена, руб./куб. м	Объем, куб. м	MAX цена, руб./куб. м	Кол-во, ед.	Объем, куб. м	Средневзвешенная цена		MIN цена, руб./куб. м	MAX цена, руб./куб. м
									руб./куб. м	+/-		
29 апреля 2015												
Склады АУ Нижнеудинский лесхоз	Пиловочник лиственница (сорт 2), длина 4,0 м., диаметр 18,0 - 20,0 см.	склад продавца	50	1400	175	1400	1	50	1400	-	1400	1400
	Пиловочник лиственница (сорт 2), длина 4,0 м., диаметр 22,0 - 24,0 см.	склад продавца	75	1700	200	1700	1	75	1700	-	1700	1700
Склад ЛПК Селена	Брус, сосна, ест.влажности, сорт 2	склад продавца	25	5800	-	-	0	-	-	-	-	-
	Брус, сосна, ест.влажности, сорт 3	склад продавца	25	5800	-	-	0	-	-	-	-	-
	Брус, сосна, ест.влажности, сорт 1	склад продавца	25	5800	-	-	0	-	-	-	-	-
	Доска необрезная, сосна, ест.влажности, сорт 2	склад продавца	25	3900	-	-	0	-	-	-	-	-
	Доска обрезная, сосна, ест.влажности, сорт 1	склад продавца	25	5800	-	-	0	-	-	-	-	-
	Доска обрезная, сосна, ест.влажности, сорт 2	склад продавца	25	5800	-	-	0	-	-	-	-	-
	Доска обрезная, сосна, ест.влажности, сорт 3	склад продавца	25	5800	-	-	0	-	-	-	-	-
	Евровагонка, сосна, сорт А	склад продавца	25	16940	-	-	0	-	-	-	-	-
	Евровагонка, сосна, сорт В	склад продавца	25	15100	-	-	0	-	-	-	-	-
	Евровагонка, сосна, сорт С	склад продавца	25	12200	-	-	0	-	-	-	-	-
30 апреля 2015												
Склад ЛПК Селена	Брус, сосна, ест.влажности, сорт 2	склад продавца	25	5800	-	-	0	-	-	-	-	-
	Брус, сосна, ест.влажности, сорт 3	склад продавца	25	5800	-	-	0	-	-	-	-	-
	Брус, сосна, ест.влажности, сорт 1	склад продавца	25	5800	-	-	0	-	-	-	-	-
	Доска необрезная, сосна, ест.влажности, сорт 2	склад продавца	25	3900	-	-	0	-	-	-	-	-
	Доска обрезная, сосна, ест.влажности, сорт 1	склад продавца	25	5800	-	-	0	-	-	-	-	-
	Доска обрезная, сосна, ест.влажности, сорт 2	склад продавца	25	5800	-	-	0	-	-	-	-	-
	Доска обрезная, сосна, ест.влажности, сорт 3	склад продавца	25	5800	-	-	0	-	-	-	-	-
	Евровагонка, сосна, сорт А	склад продавца	25	16940	-	-	0	-	-	-	-	-
	Евровагонка, сосна, сорт В	склад продавца	25	15100	-	-	0	-	-	-	-	-
	Евровагонка, сосна, сорт С	склад продавца	25	12200	-	-	0	-	-	-	-	-