

БИРЖЕВОЙ ТОВАРНЫЙ РЫНОК РОССИИ



СПБМТСБ

Санкт-Петербургская Международная
Товарно-сырьевая Биржа

РЫНОК ЛЕСА
И СТРОЙМАТЕРИАЛОВ

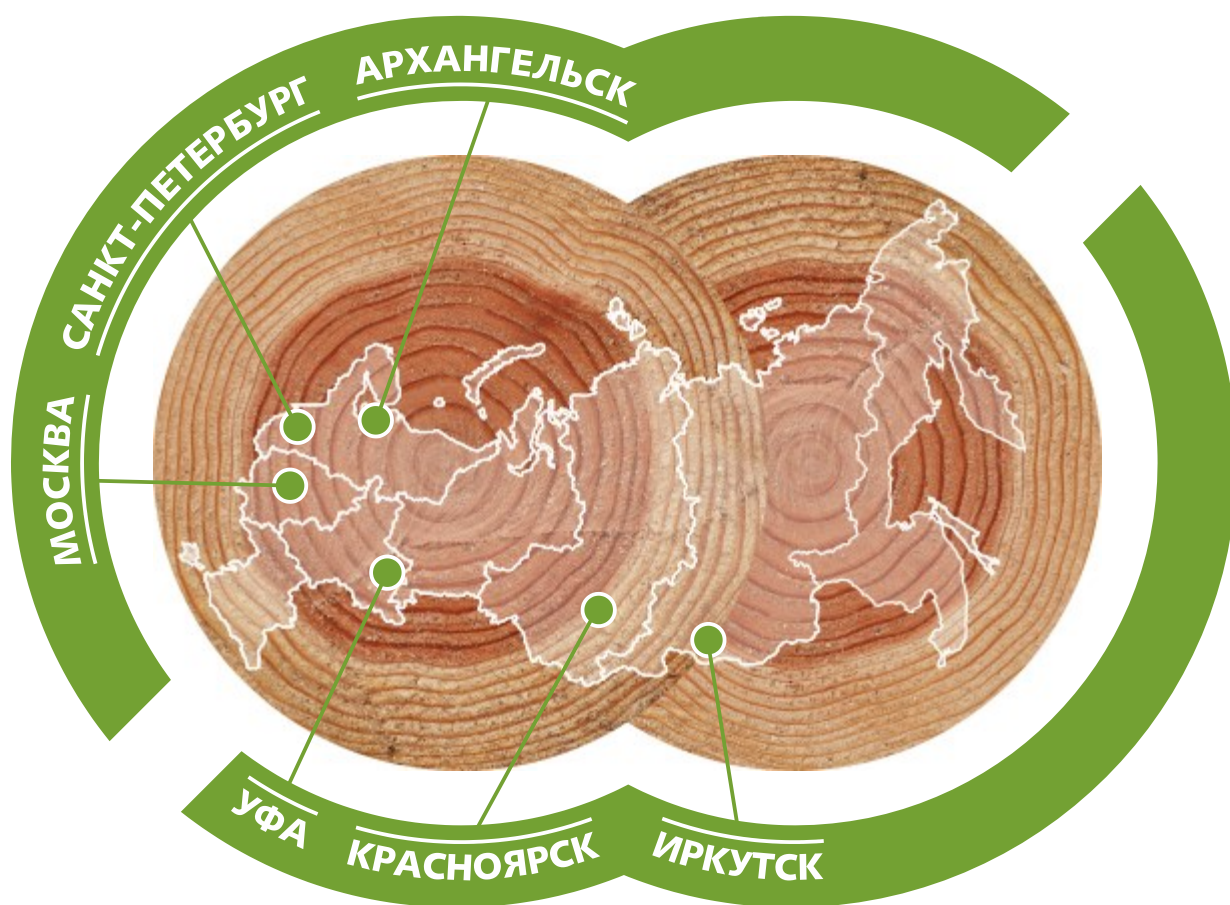


Выпускается
при содействии
ФАС России

№ 4

Июль 2015

ежемесячный



Закрытое акционерное общество «Санкт-Петербургская Международная Товарно-сырьевая Биржа»

ОФИС В МОСКВЕ:

119021, УЛ. ТИМУРА ФРУНЗЕ, Д. 24
ТЕЛ.: +7 (495) 380-04-24
ФАКС: +7 (495) 380-04-23

ОФИС В САНКТ-ПЕТЕРБУРГЕ:

191119, УЛ. МАРАТА,
Д. 69-71, ЛИТ. А
ТЕЛ.: +7 (812) 449-53-83

ОФИС В ИРКУТСКЕ

664011, УЛ. ГОРЬКОГО,
36 Б, ОФ. III-12
ТЕЛ.: +7 (395) 248-83-20
+7 (395) 248-83-24

WWW.SPIMEX.COM



Интервью с Начальником управления контроля ЖКХ, строительства и природных ресурсов ФАС России

Вадимом Соловьевым

Как бы Вы охарактеризовали сегодняшнюю роль ФАС России на рынке леса?

- Стоит отметить, что еще «третий антимонопольный пакет» вводил новые нормы, которые были связаны с распределением ограниченных природных ресурсов. Это и природные ресурсы, и квоты по

добыче биоресурсов. Сюда также входит и рынок леса – квоты на вырубку, продажа угодий, торговля лесными ресурсами.

Мы считали и считаем, что все процессы здесь должны быть организованы на конкурентной основе. Если по какому-либо из направлений нарушается антимонопольное законодательство, то ФАС России вмешается и восстановит законность, в том числе в судебном порядке.

Ваша оценка степени прозрачности и уровня развития рыночных отношений в области торговли лесом и лесоматериалами?

- На мой взгляд, этот рынок еще недостаточно прозрачен. Нет процедур прозрачного ценообразования, отсутствуют общепринятые ценовые ориентиры. Кроме этого, каждый из лесных регионов страны имеет свои особенности.

В итоге в подобных сегментах невозможно говорить о справедливой цене. Необходима репрезентативная, публичная цена, как и на всех рынках.

В области экспорта проблемы ценовых перекосов также стоят довольно остро. Зачастую российские производители оказываются под давлением со стороны зарубежных компаний-импортеров.

Какие примеры антимонопольных дел на рынке леса Вы могли бы привести?

- Здесь показательно не только то, что мы мониторим тенденции этого рынка, привлекая к ответственности недобросовестных игроков, но и работаем по жалобам представителей сектора, отраслевых объединений, организаций.

Год назад в ФАС России обратились представители Регионального объединения работодателей «Союз лесопромышленников и лесозаготовителей Вологодской области». Они обратили внимание службы на несоответствие приказа Рослесхоза «Об установлении возраста рубок» антимонопольному законодательству. По мнению представителей Союза, приказ устанавливал дискриминационные условия в отношении определения возраста рубок.

Мы признали Рослесхоз виновным и предписали агентству внести изменения в приказ в соответствии с Лесным кодексом РФ. В этом году суды трех инстанций поддержали нашу позицию.

Сможет ли помочь развитию рынка лесоматериалов биржевая торговля?

- Мы очень надеемся, что да. ФАС поддерживает проект создания площадки для биржевой торговли лесом с самого начала. Когда биржа СПБМТСБ в 2013 году еще только заявляла о перспективах открытия подразделения в Иркутске, антимонопольная служба приветствовала этот шаг. Мы участвовали в подготовке правовой базы и создании порядка реализации лесоматериалов на товарной бирже.

С момента запуска биржевых торгов лесом стало ясно, что большая доля «серых» схем на рынке не является непреодолимым препятствием. Практика работы показала, что тот, кто готов работать в условиях прозрачности, – придет на организованные торги.

Каковы основные стимулы для таких игроков?

- Очевидно, это появление прозрачных сводок по ценам, большая предсказуемость собственных действий и действий конкурентов, а также это обеспечение доступа на рынок всех заинтересованных хозяйствующих субъектов.

Какие из инициатив государства в области регулирования рынка лесоматериалов Вы еще могли бы выделить?

- Идет активное совершенствование отраслевого законодательства. Вступил в силу ФЗ №415 «О внесении изменений в Лесной кодекс Российской Федерации и Кодекс Российской Федерации об административных правонарушениях».

На основании документа создается Единая государственная информационная система учета древесины (ЕГАИС), в которой будут регистрироваться все сделки с лесоматериалами в электронном виде на специализированном электронном портале. Нам, как представителям ФАС России, такой механизм будет чрезвычайно удобен.



Как Вы оцениваете опыт реализации биржевого проекта по торговле лесом после года его реализации?

- Весьма позитивно. Недавно мы проводили анализ экономической эффективности реализации древесины на биржевых торгах. Исследование показало, что такой принцип взаимодействия продавца и покупателя позволит отечественным предпринимателям эффективно отслеживать рынок лесоматериалов. Информация об отрасли теперь гораздо более транспарентна. Участники рынка и регуляторы по всей стране могут видеть на сайте и в специализированных бюллетенях информацию по сделкам и ценам в конкретный промежуток времени, т. н. «пульс» дня и недели.

Биржа увеличивает периодичность торгов, от торговли на базисе поставки «франко-склад продавца» и только по круглому лесу переходит к новым форматам: сплав по рекам, железнодорожные отгрузки. Кроме того, в биржевые спецификации добавлены пиломатериалы.

Идет региональное расширение биржевых базисов. Активно подключились к торгам предприятия Республики Башкортостан и Красноярского края. Приятно видеть активную работу биржи по «добавлению» к торгам региональных центров логистики, расширению номенклатуры товаров, разработке соответствующих спецификаций. Все это наглядно демонстрирует многообразие преимуществ системы электронных торгов.

Сегодня мы видим три крупных региона, которые продуктивно включились в биржевые торги. Это серьезное достижение и одновременно важный сигнал для регуляторов федерального уровня: биржевая торговля в сегменте заработала.

Рынок леса

В рамках выполнения поручения Президента Российской Федерации по организации биржевой торговли лесом 11 июля 2014 года на СПбМТСБ был осуществлен запуск биржевой торговли лесом в Секции «Лес и стройматериалы».



Торги круглым лесом хвойных пород осуществляются на базисах Иркутской области.

На торгах зарегистрированы более 30 участников - крупные лесхозы, арендаторы лесных участков и предприятия по переработке леса.

В ближайших планах Биржи дальнейшее расширение номенклатуры и географии торгов с последующей организацией биржевой торговли лесоматериалами на экспорт.



Изложенный материал представляет точку зрения автора и может не совпадать с позицией биржи

Архангельск – северный центр биржевой торговли времен НЭПа.



Зимин

Владислав Владимирович

*Экономический советник
Сводного экономического
департамента
Банка России*

Рожденные снова глубокими экономическими причинами в эпоху новой экономической политики (НЭП), товарные биржи были призваны охватить своей работой нарождающийся товарный рынок, концентрируя вокруг себя товарные обороты, создавая новый организованный торговый процесс.

С началом НЭПа частный сектор проникает во все ниши экономики, появляется кооперация. В тоже время постепенно поднимается государственное промышленное производство, увеличивается выпуск товаров и, соответственно, возникает необходимость в их реализации. Сложившаяся ситуация в торговле к началу НЭПа носила хаотический характер, так как к этому времени были уже разрушены все прежние торговые связи, утрачено понятие кредита доверия между продавцом и покупателем. В связи с этим остро становится вопрос о создании организованного рынка, который не просто актуален в данных условиях, а жизненно важен для экономики страны. Именно кооператоры первыми, как новый зарождающийся класс, начинают инициировать возрождение торговых механизмов прошлого, которые зарекомендовали себя с позитивной стороны в экономике до-

революционной России.

По всей стране с июля по декабрь 1921 года открывается огромное количество бирж в основном в городах, где они уже ранее существовали. Государство со своей стороны всячески поддерживает данное начинание, оно не просто призывает предприятия перейти на новые условия торговли, но и само активно участвует в создании биржевых центров.

В условиях стихийно и ненормально растущего рынка, при сильном недоверии и предубеждении, связанных с непониманием идеи биржи со стороны торговцев, открывается и начинает свою работу одна из крупных товарных бирж периода НЭПа - **Архангельская товарная биржа**.

Она была учреждена в марте 1922 года госорганами и частным сектором в соотношении 50 на 50 с уставным капиталом в размере 13 342 рубля, что позволяло бирже начать свою работу и обзавестись всем необходимым инвентарем для своей деятельности. Следует отметить, что среди госорганов одним из активных участников и учредителем биржи стал Госбанк, который нуждался в торговой площадке с «прозрачным» образованием цен для реализации товарных залогов по невозвращенным кредитам.

Первоначально биржа размещалась в военной казарме, где она занимала половину здания. Там был оборудован торговый зал и административные помещения. Но в нем биржа находилась недолго, так как удаленность от торговой части города негативно сказывалась на посещаемости биржи, поэтому в результате нескольких переездов биржа все же нашла подходящее здание в центре города, где и расположилась по адресу Банковский переулок дом №1. Выбор был не случаен, само название улицы говорило о наличии вокруг биржи торговых организаций и банков, что способствовало установлению экономических и торговых связей.

Для руководства текущей деятельностью биржи был сформирован и утвержден Общим собранием Биржевой комитет, руководителем которого на долгие годы был избран Коноплев Иван Андреевич. Состав комитета формировался системно, исходя из соотношения отдельных категорий торговли: пять представителей госторговли (включая Госбанк), три от кооперации и один представитель частной торговли. Наличие представителей государства в комитете позволяло соблюсти баланс интересов между акционерами и участниками рынка, а также служило гарантом надежности организации.

Заседания Биржевого комитета проводились достаточно часто, иногда по три раза в месяц, за год рассматривалось более 250 вопросов, связанных как с оперативно-организационной, так и общественно-представительской и экономической деятельностью биржи.

Основное место в обсуждении комитета занимали вопросы по организации и регулированию биржевой торговли, включая развитие межбиржевых операций, а также способы привлечения



Публикуемые в информационных изданиях ЗАО «СПБМТСБ» мнения и высказывания лиц, не являющихся сотрудниками ЗАО «СПБМТСБ», представляют собой их экспертную точку зрения, которая не является официальной позицией Биржи по затронутым вопросам.

Просим представителей СМИ и аналитиков обращать внимание на источник информации, корректно его цитировать, а также учитывать размещаемые в изданиях Биржи оговорки относительно ответственности Биржи за те или иные публикуемые материалы.



частников на биржу.

На практике принятые решения комитета воплощались следующим образом. Так, выявление спроса и предложения на товары, обращающиеся на бирже, технически проводилось путем группировки всех заявок в особые сводные ведомости с последующим их нанесением на биржевой доске, вывешенной в торговом зале. С другой стороны, информация поступала в результате межбиржевого обмена. Для этого, в рамках сотрудничества с другими биржами, был организован обмен информацией о проводимых торгах, поступающей в маклериат биржи по телеграфу и с помощью письменных сообщений о положении иногубернских рынков.

Также в печатном виде биржа получала Информационный бюллетень от всех бирж Биржевого союза, но информация в нем запаздывала и не всегда была уже актуальной.

Самой достоверной и оперативной считалась информация, поступающая непосредственно в маклериат благодаря личным знакомствам маклеров со своими коллегами в других регионах. Она не только сразу вывешивалась в торговом зале, но и доводилась по телефону отдельным членам биржи.

В отношении развития межбиржевой торговли необходимо отметить следующее. Учитывая территориальное положение Архангельской губернии, а также отсутствие собственной промышленности (за исключением деревообрабатывающей) и слабо развитого сельского хозяйства, экономика края не могла существовать без торговли с другими регионами. Поэтому развитие межбиржевых отношений было очень актуально и востребовано. Работая в данном направлении, биржа стимулировала приток товаров в край, а также развивала свой внутренний рынок, выходящий с товарами в другие регионы.

Уже к 1923 году биржа проводила операции с 11 региональными биржами, преимущественно Украины и части Поволжья, а с 1924 их число увеличилось до 32, куда вошли не только биржи Украины и Поволжья, но и Сибири, Северо-западного и Северо-восточного регионов.

Со временем изменялось и товарное содержание межбиржевых сделок. Так, в начале доминировали сделки с пшеничной мукой и хлебом, но впоследствии добавились сделки на товары продукции местных производств - смолы, лесоматериалов и спичек.

Для расширения торговли при бирже в регионах был организован институт уездных Уполномоченных, на которых возлагались функции общественно-представительской работы, а также сбор информации о ценах на товары в местах их расположения. В этих же целях при бирже к 1927 году было открыто несколько дочерних биржевых площадок, специализирующихся на торговле лесоматериалами.

В целях создания комфортных условий торговли для участников при бирже появляются различные бюро: по транспорту, экспертизе, юридическому обеспечению и др. Создается музей образцов товаров, экспозиция музея позволяет участникам не только видеть товар, но и изучить его характеристики. Все это делает биржу привлекательной для участников, и число их увеличивалось - из года в год.

Помимо обычного перечня товаров, которым торговали биржи того времени, следует отметить отдельно рынок леса. Он появился на Архангельской товарной бирже в 1924 году в период общего подъема внутренней экономики.

Лесная торговля в Архангельской губернии издавна была ориентирована на внешний рынок, в то время как на внутреннем рынке она практически не имела спроса. Однако, к 1924 году, в связи с высокой конъюнктурой на лесоматериалы внутри страны и падением цен на внешнем рынке, встал вопрос об использовании для целей внутренней торговли местных лесоматериалов.

Данный вопрос был вынесен на обсуждение Биржевого комитета. Однако рассмотрев его, члены комитета пришли к следующему заключению, что в условиях Архангельской губернии внутренняя лесная торговля не имеет шансов для своего развития. Причина, по которой был сделан столь странный вывод заключалась в том, что местная деревообрабатывающая промышленность приспособлена исключительно для обслуживания внешнего рынка, а переоборудование ее для удовлетворения внутреннего спроса не рацио-

СПИМЭКС
ТОВАРНОЙ БИРЖИ

№ 17 (186) СУББОТА 6-го ФЕВРАЛЯ 1926 ГОДА. Год VII. 5-го февраля КОТИРОВКА Т. Т. Б.

Хлеб и хлебные продукты										Смолы, колониальные и прочие товары													
Вид	Единица	Цена	Средн.	Макс.	Мин.	Вид	Единица	Цена	Средн.	Макс.	Мин.	Смолы		Колониальные		Прочие		Вид	Единица	Цена	Средн.	Макс.	Мин.
Пшеница	пуд	12.50	12.40	12.60	12.30	Смола	пуд	1.50	1.40	1.60	1.30	Смолы	пуд	1.50	1.40	1.60	1.30	Смолы	пуд	1.50	1.40	1.60	1.30
Рожь	пуд	11.00	10.90	11.10	10.80	Смолы	пуд	1.50	1.40	1.60	1.30	Смолы	пуд	1.50	1.40	1.60	1.30	Смолы	пуд	1.50	1.40	1.60	1.30
Ячмень	пуд	10.00	9.90	10.10	9.80	Смолы	пуд	1.50	1.40	1.60	1.30	Смолы	пуд	1.50	1.40	1.60	1.30	Смолы	пуд	1.50	1.40	1.60	1.30
Овес	пуд	9.00	8.90	9.10	8.80	Смолы	пуд	1.50	1.40	1.60	1.30	Смолы	пуд	1.50	1.40	1.60	1.30	Смолы	пуд	1.50	1.40	1.60	1.30
Пшеница	пуд	12.50	12.40	12.60	12.30	Смолы	пуд	1.50	1.40	1.60	1.30	Смолы	пуд	1.50	1.40	1.60	1.30	Смолы	пуд	1.50	1.40	1.60	1.30
Рожь	пуд	11.00	10.90	11.10	10.80	Смолы	пуд	1.50	1.40	1.60	1.30	Смолы	пуд	1.50	1.40	1.60	1.30	Смолы	пуд	1.50	1.40	1.60	1.30
Ячмень	пуд	10.00	9.90	10.10	9.80	Смолы	пуд	1.50	1.40	1.60	1.30	Смолы	пуд	1.50	1.40	1.60	1.30	Смолы	пуд	1.50	1.40	1.60	1.30
Овес	пуд	9.00	8.90	9.10	8.80	Смолы	пуд	1.50	1.40	1.60	1.30	Смолы	пуд	1.50	1.40	1.60	1.30	Смолы	пуд	1.50	1.40	1.60	1.30





нально. Имеющийся спрос внутри страны может быть компенсирован за счет развития деревообрабатывающей промышленности центральных губерний.

Сделанный Биржевым комитетом вывод в тот момент был ошибкой, так как в центральных губерниях хоть и был лес, но не было достаточно действующего производства, способного обеспечить растущие потребности молодой советской республики.

Если заглянуть в историю, то в Архангельске была такая биржа, которая не только обслуживала внутренний рынок дореволюционной России, но и активно торговала с иностранными контрагентами.

Поэтому, все же, на случай возможного образования данного рынка, Биржевой комитет предложил разработать Правила биржевой торговли лесоматериалами и создать секцию по этому направлению. Таким образом, биржа смогла заранее провести всю необходимую работу по запуску нового рынка и быть готовой к новым рыночным вызовам. Спустя несколько лет, из-за отсутствия внешнего рынка, торговля лесом стала одним из профильных направлений деятельности Архангельской товарной биржи.

К середине 20-х годов на бирже уже торговались восемь основных групп товаров, среди которых выделялся рынок лесных материалов. Общий оборот биржи к 1925 году достиг 16 587 тыс. руб. и имел дальнейшую поступательную тенденцию к росту.

Следует отметить, что к концу 1924 года 3/4 оборота всех контрагентов по продажам составляли госорганы, что объяснялось их удельным весом в оптовой торговле на местном рынке, а главным покупателем стала кооперация за счет снижения доли закупок со стороны госорганов. Такое соотношение в биржевой торговле сохранялось и в последующие годы ее работы.

Мощный рост государственной промышленности в период НЭПа, поднятие сельского хозяйства, увеличение покупательной способности населения, - все это положительно отразилось на увеличении товарооборота, а, следовательно, и на развитии Архангельской товарной биржи. Её достижения не могли быть не замечены в биржевом сообществе того времени, о чем свидетельствует телеграмма - поздравление к юбилею от Совета Съездов: «Совет Биржевых Съездов приветствует в день трехлетнего юбилея Архангельскую биржу, ставшую одной из первых фактическим органом общественного представительства местной торговли. Совет Съездов шлет Бирже пожелания и впредь твердо проводить правильно усвоенную линию работы, всемерно усиливая свою экономическую роль в товарообороте и укрепляя успешно начатую междубиржевую торговую связь».

Открывшись в период экономического хаоса, она смогла построить свою работу таким образом, что перенесла на биржевую площадку торговый оборот не только региона, но и междубиржевые операции. Став к концу 20-х годов одной из профильных площадок по торговле лесоматериалами на внутреннем рынке. Таким образом, Архангельская биржа превратилась в центр, действительно объединяющий и отражающий реальные интересы и нужды местной торговли, которая увидела в нем своего авторитетного представителя. Но, несмотря на то, что Архангельская биржа, как и другие биржи, были востребованы и честно служили развитию экономики молодой страны, к концу 20-х годов началось постепенное сворачивание их деятельности.

Это было неизбежно, так как в стране зарождался новый экономический порядок — планово - распределительная система начала доминировать над рыночной экономикой. Постановлением Центрального Исполнительного Комитета от 21 января 1927 года большая часть бирж была ликвидирована под предлогом отсутствия рентабельности в их деятельности. К концу 1927 года остались биржи лишь в 14 крупнейших торговых центрах: Москве, Ленинграде, Харькове, Киеве, Одессе, Ростове-на-Дону, Баку, Свердловске, Саратове, Нижнем Новгороде, Новосибирске, Тифлисе, Ташкенте и Владивостоке.

Однако, изданным в апреле 1928 года конкретизирующим это постановление положением ещё более усиливался административный контроль над биржами, превратив их окончательно в организации, занимающиеся простой оптовой торговлей через «прилавок». Служащие биржи - маклеры стали рассматриваться в качестве совслужащих, а биржевые сделки, в которых участвовало хотя бы одно частное лицо, попали в поле зрения фискальных органов, что подрывало право на коммерческую тайну. В феврале 1930 года Совет Народных Комиссаров Союза ССР издает последнее Постановление «Об упразднении товарных бирж и фондовых отделов при них», которое окончательно завершает короткий период биржевого движения в СССР.

Новая экономика с ее командно-распределительной системой уже не нуждалась в элементах капиталистического рынка, в стране был взят новый экономический курс с плановыми основами народного хозяйства, контролируемой системой производства и распределения, со своим административно - командным аппаратом.





Информация о планируемых объемах реализации леса круглого и пиломатериала на биржевых торгах ЗАО "СПБМТСБ", куб. м

Планы. Август 2015 года

<i>Базис / Наименование продукции</i>	<i>План</i>
Склады АУ Баерский лесхоз (склад-продавца)	1 600
Пиловоочник ель (сорт 2), L=6,0 м., d=18,0 см. и более	500
Пиловоочник сосна (сорт 2), L=6,0 м., d=18,0 см. и более	1 100
Склады АУ Балаганский лесхоз (склад-продавца)	14 600
Пиловоочник сосна (сорт 2), L=4,0 м., d =18,0 см. и более	14 000
Пиловоочник сосна (сорт 2), L=4,0 м., d=14,0-16,0 см.	600
Склады АУ Бирюсинский лесхоз (склад-продавца)	600
Пиловоочник сосна (сорт 2), L=6,0 м., d=18,0 - 20,0 см.	200
Пиловоочник сосна (сорт 2), L=6,0 м., d=22,0 - 24,0 см.	200
Пиловоочник сосна (сорт 2), L=6,0 м., d=32,0 см. и более	200
Склады АУ Казачинско-Ленский лесхоз (склад-продавца)	5 650
Пиловоочник сосна (сорт 2), L=4,0 м., d=14,0 - 16,0 см.	1 100
Пиловоочник сосна (сорт 2), L=4,0 м., d=18,0 - 20,0 см.	800
Пиловоочник сосна (сорт 2), L=4,0 м., d=22,0 - 24,0 см.	500
Пиловоочник сосна (сорт 2), L=4,0 м., d=32,0 см. и более	700
Пиловоочник лиственница (сорт 2), L=4,0 м. d=14,0-16,0см.	900
Пиловоочник лиственница (сорт 2), L=4,0 м. d=18,0-20,0см.	600
Пиловоочник лиственница (сорт 2), L=4,0 м. d=22,0-24,0см.	600
Пиловоочник лиственница (сорт 2), L=4,0 м. d=26,0-30,0см.	450
Склады АУ Костинский лесхоз (склад-продавца)	400
Пиловоочник сосна (сорт 2), L=4,0 м., d=14,0 - 16,0 см.	50
Пиловоочник сосна (сорт 2), L=4,0 м., d=18,0 - 20,0 см.	350
Склады АУ Нижнеудинский лесхоз (склад-продавца)	275
Пиловоочник береза (сорт 2), L=4,0 м., d=16,0 - 18,0 см.	25
Пиловоочник береза (сорт 2), L=4,0 м., d=20,0 - 22,0 см.	25
Пиловоочник береза (сорт 2), L=4,0 м., d=24,0 - 26,0 см.	25
Пиловоочник лиственница (сорт 2), L=4,0 м., d=22,0 - 24,0 см.	25
Пиловоочник лиственница (сорт 2), L=4,0 м., d=26,0 - 30,0 см.	50
Пиловоочник лиственница (сорт 2), L=4,0 м., d=32,0 см. и более	50
Пиловоочник сосна (сорт 2), L=4,0 м., d=18,0 - 20,0 см.	50
Пиловоочник сосна (сорт 2), L=4,0 м., d=22,0 - 24,0 см.	25
Склады АУ Осинский лесхоз (склад-продавца)	970
Пиловоочник сосна (сорт 2), L=4,0 м., d=18,0 - 20,0 см.	75
Пиловоочник сосна (сорт 2), L=4,0 м., d=22,0 - 24,0 см.	75
Пиловоочник сосна (сорт 2), L=4,0 м., d=26,0 - 30,0 см.	75
Пиловоочник сосна (сорт 2), L=4,0 м., d=32,0 см. и более	75
Пиловоочник лиственница (сорт 2), L=4,0 м., d=26,0 - 30,0 см.	195
Пиловоочник лиственница (сорт 2), L=4,0 м., d= 32,0 см. и более	75
Доска обрезная, лиственница, ест. влажности, сорт 2	400
Склады АУ Черемховский лесхоз (склад-продавца)	3 100
Пиловоочник сосна (сорт 2), L=4,0 м., d=18,0 см. и более	3 100
Итого	27 195



Информация о планируемых объемах реализации леса круглого и пиломатериала и объемах их фактической реализации на биржевых торгах ЗАО "СПБМТСБ", куб. м

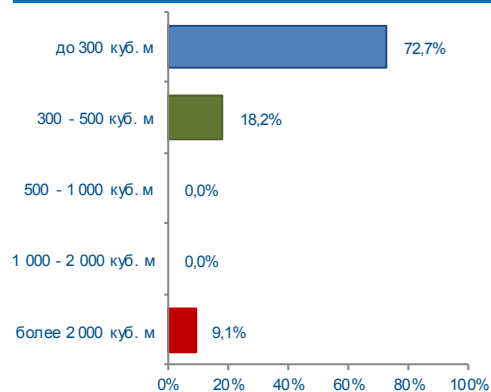
Июль 2015 года

<i>Базис / Наименование продукции</i>	<i>План</i>	<i>Факт</i>
Склады АУ Баерский лесхоз (склад-продавца)	1 000	400
Пиловоочник сосна (сорт 2), L=6,0 м., d=18,0 - 20,0 см.	400	
Пиловоочник сосна (сорт 2), L=6,0 м., d=22,0 - 24,0 см.	400	
Пиловоочник сосна (сорт 2), L=6,0 м., d=26,0 - 30,0 см.	200	
Пиловоочник сосна (сорт 2), L=6,0 м., d=18,0 и более		400
Склады АУ Балаганский лесхоз (склад-продавца)	7 600	
Пиловоочник сосна (сорт 2), L=4,0 м., d=18,0 см. и более	7 000	
Пиловоочник сосна (сорт 2), L=4,0 м., d=14,0-16,0 см.	600	
Склады АУ Бирюсинский лесхоз (склад-продавца)	600	
Пиловоочник сосна (сорт 2), L=6,0 м., d=18,0 - 20,0 см.	200	
Пиловоочник сосна (сорт 2), L=6,0 м., d=22,0 - 24,0 см.	200	
Пиловоочник сосна (сорт 2), L=6,0 м., d=32,0 см. и более	200	
Склады АУ Казачинско-Ленский лесхоз (склад-продавца)	4 000	350
Пиловоочник лиственница (сорт 2), L=4,0 м., d=14,0-16,0 см.	600	
Пиловоочник лиственница (сорт 2), L=4,0 м., d=18,0-20,0 см	300	
Пиловоочник лиственница (сорт 2), L=4,0 м., d=22,0-24,0 см	400	200
Пиловоочник лиственница (сорт 2), L=4,0 м., d=26,0-30,0 см	400	150
Пиловоочник сосна (сорт 2), L=4,0 м., d=14,0-16,0 см.	800	
Пиловоочник сосна (сорт 2), L=4,0 м., d=18,0-20,0 см.	500	
Пиловоочник сосна (сорт 2), L=4,0 м., d=22,0-24,0 см.	500	
Пиловоочник сосна (сорт 2), L=4,0 м., d=32,0 см. и более	500	
Склады АУ Костинский лесхоз (склад-продавца)	400	400
Пиловоочник сосна (сорт 2), L=4,0 м., d=14,0 - 16,0 см.	100	
Пиловоочник сосна (сорт 2), L=4,0 м., d=18,0 - 20,0 см.	150	400
Пиловоочник сосна (сорт 2), L=4,0 м., d=22,0 - 24,0 см.	70	
Пиловоочник сосна (сорт 1), L=4,0 м., d=26,0 - 30,0 см.	45	
Пиловоочник сосна (сорт 1), L=4,0 м., d 32,0 см. и более	35	
Склады АУ Нижнеудинский лесхоз (склад-продавца)	150	175
Пиловоочник сосна (сорт 2), L=4,0 м., d=18,0 - 20,0 см.	100	50
Пиловоочник сосна (сорт 2), L=4,0 м., d=22,0 - 24,0 см.	50	50
Пиловоочник сосна (сорт 2), L=4,0 м., d=14,0 - 16,0 см.		50
Пиловоочник лиственница (сорт 2), L=6,0 м., d=14,0 - 16,0 см.		25
Склады АУ Осинский лесхоз (склад-продавца)	630	150
Пиловоочник лиственница, L=4,0 м., смешанный лот	140	
Пиловоочник лиственница, L=6,0 м., смешанный лот	210	
Доска обрезная, сосна. ест. влажности, сорт 2	280	
Пиловоочник лиственница (сорт 2), L=4,0 м., d=26,0 - 30,0 см.		75
Пиловоочник лиственница (сорт 2), L=4,0 м., d=32,0 и более		75
Склады АУ Черемховский лесхоз (склад-продавца)	4 500	2 900
Пиловоочник сосна (сорт 2), L=4,0 м., d=18,0 см. и более	4 500	2 900
Итого	18 880	4 375

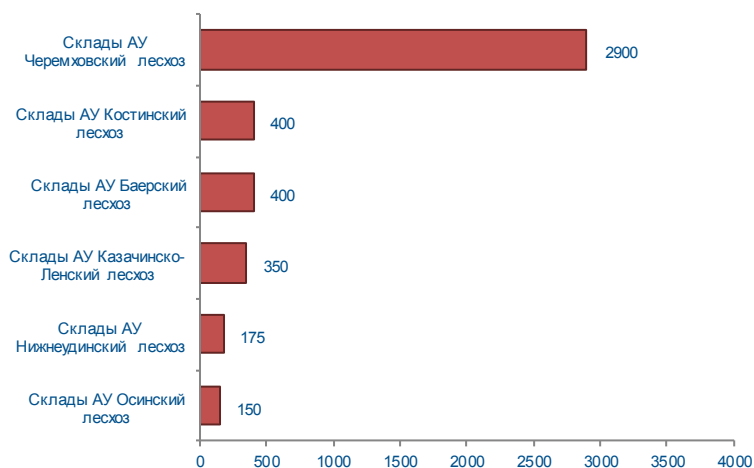


	Июль 2015 г	+/- к июн. 2015 г	Всего с начала года
Объем торгов, куб. м	4 375	-3 325	15 125
Количество договоров, ед.	11	-18	58
Оборот торгов, руб.	9 448 500	-6 722 250	32 439 250

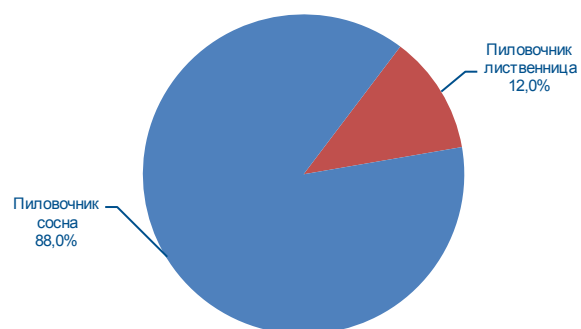
Структура договоров



Объем торгов на базисах (рейтинг-15), куб. м



Структура продаж



Итоги биржевых торгов

Базис	Биржевой товар	Способ поставки	Предложение		Спрос		Договора					
			МАХ объем, куб. м	MIN цена, руб./куб. м	МАХ объем, куб. м	МАХ цена, руб./куб. м	Кол-во, ед.	Объем, куб. м	Средневзвешенная цена		MIN цена, руб./куб. м	МАХ цена, руб./куб. м
									руб./куб. м	+/-		
Двухсторонний встречный аукцион												
1 июля 2015												
Склад ЛПК Селена	Брус, сосна, ест. влажности, сорт 2	склад продавца	25	5800	-	-	0	-	-	-	-	-
	Брус, сосна, ест. влажности, сорт 3	склад продавца	25	5800	-	-	0	-	-	-	-	-
	Брус, сосна, ест. влажности, сорт 1	склад продавца	25	5800	-	-	0	-	-	-	-	-
	Доска необрезная, сосна, ест. влажности, сорт 2	склад продавца	25	3900	-	-	0	-	-	-	-	-
	Доска обрезная, сосна, ест. влажности, сорт 1	склад продавца	25	5800	-	-	0	-	-	-	-	-
	Доска обрезная, сосна, ест. влажности, сорт 2	склад продавца	25	5800	-	-	0	-	-	-	-	-
	Доска обрезная, сосна, ест. влажности, сорт 3	склад продавца	25	5800	-	-	0	-	-	-	-	-
	Евровагонка, сосна, сорт А	склад продавца	25	16940	-	-	0	-	-	-	-	-
	Евровагонка, сосна, сорт В	склад продавца	25	15100	-	-	0	-	-	-	-	-
	Евровагонка, сосна, сорт С	склад продавца	25	12200	-	-	0	-	-	-	-	-



Итоги биржевых торгов

Базис	Биржевой товар	Способ поставки	Предложение		Спрос		Договора					
			MAX объем, куб. м	MIN цена, руб./куб. м	MAX объем, куб. м	MAX цена, руб./куб. м	Кол-во, ед.	Объем, куб. м	Средневзвешенная цена		MIN цена, руб./куб. м	MAX цена, руб./куб. м
									руб./куб. м	+/-		
Склады АУ Баерский лесхоз	Пиловочник сосна (сорт 2), длина 4,0 м., диаметр 22,0 - 24,0 см.	склад продавца	-	-	750	2080	0	-	-	-	-	-
	Пиловочник сосна (сорт 2), длина 4,0 м., диаметр 26,0 - 30,0 см.	склад продавца	-	-	1750	2410	0	-	-	-	-	-
	Пиловочник сосна (сорт 2), длина 4,0 м., диаметр 32,0 см и более.	склад продавца	-	-	2100	2820	0	-	-	-	-	-
Склады АУ Бирюсинский лесхоз. Верхний склад	Пиловочник сосна (сорт 2), длина 6,0 м., диаметр 18,0 - 20,0 см.	склад продавца	200	2100	-	-	0	-	-	-	-	-
	Пиловочник сосна (сорт 2), длина 6,0 м., диаметр 22,0 - 24,0 см.	склад продавца	200	2200	-	-	0	-	-	-	-	-
	Пиловочник сосна (сорт 2), длина 6,0 м., диаметр 26,0 - 30,0 см.	склад продавца	200	2300	-	-	0	-	-	-	-	-
Склады АУ Казачинско-Ленский лесхоз	Пиловочник сосна (сорт 2), длина 4,0 м., диаметр 26,0 - 30,0 см.	склад продавца	300	2760	500	2440	0	-	-	-	-	-
	Пиловочник сосна (сорт 2), длина 4,0 м., диаметр 32,0 см и более.	склад продавца	1000	2950	500	2460	0	-	-	-	-	-
	Пиловочник лиственница (сорт 2), длина 4,0 м., диаметр 14,0 - 16,0 см.	склад продавца	250	1650	-	-	0	-	-	-	-	-
Склады АУ Костинский лесхоз	Пиловочник сосна (сорт 1), длина 4,0 м., диаметр 32,0 см и более	склад продавца	-	-	900	2210	0	-	-	-	-	-
Склады АУ Нижнеудинский лесхоз	Пиловочник сосна (сорт 2), длина 4,0 м., диаметр 32,0 см и более.	склад продавца	-	-	625	2110	0	-	-	-	-	-
	Пиловочник лиственница (сорт 2), длина 4,0 м., диаметр 26,0 - 30,0 см.	склад продавца	-	-	625	2210	0	-	-	-	-	-
Склады АУ Осинский лесхоз	Пиловочник лиственница (сорт 2), длина 4,0 м., диаметр 22,0 - 24,0 см.	склад продавца	-	-	625	2120	0	-	-	-	-	-
	Пиловочник лиственница (сорт 2), длина 4,0 м., диаметр 26,0 - 30,0 см.	склад продавца	75	2000	-	-	0	-	-	-	-	-
	Пиловочник лиственница (сорт 2), длина 4,0 м., диаметр 32,0 см и более.	склад продавца	75	2300	-	-	0	-	-	-	-	-
	Пиловочник лиственница (сорт 2), длина 6,0 м., диаметр 22,0 - 24,0 см.	склад продавца	-	-	625	2160	0	-	-	-	-	-
	Пиловочник лиственница (сорт 2), длина 6,0 м., диаметр 32,0 см и более.	склад продавца	-	-	525	2210	0	-	-	-	-	-
Склады АУ Черемховский лесхоз	Пиловочник сосна (сорт 2), длина 4,0 м., диаметр 18,0 см и более.	склад продавца	2900	2250	1100	2030	0	-	-	-	-	-



Итоги биржевых торгов

Базис	Биржевой товар	Способ поставки	Предложение		Спрос		Договора					
			MAX объем, куб. м	MIN цена, руб./куб. м	MAX объем, куб. м	MAX цена, руб./куб. м	Кол-во, ед.	Объем, куб. м	Средневзвешенная цена		MIN цена, руб./куб. м	MAX цена, руб./куб. м
2 июля 2015												
Склад ЛПК Селена	Брус, сосна, ест.влажности, сорт 2	склад продавца	25	5800	-	-	0	-	-	-	-	-
	Брус, сосна, ест.влажности, сорт 3	склад продавца	25	5800	-	-	0	-	-	-	-	-
	Брус, сосна, ест.влажности, сорт 1	склад продавца	25	5800	-	-	0	-	-	-	-	-
	Доска необрезная, сосна, ест.влажности, сорт 2	склад продавца	25	3900	-	-	0	-	-	-	-	-
	Доска обрезная, сосна, ест.влажности, сорт 1	склад продавца	25	5800	-	-	0	-	-	-	-	-
	Доска обрезная, сосна, ест.влажности, сорт 3	склад продавца	50	5800	-	-	0	-	-	-	-	-
	Евровагонка, сосна, сорт А	склад продавца	25	16940	-	-	0	-	-	-	-	-
	Евровагонка, сосна, сорт В	склад продавца	25	15100	-	-	0	-	-	-	-	-
	Евровагонка, сосна, сорт С	склад продавца	25	12200	-	-	0	-	-	-	-	-
Склады АУ Баерский лесхоз	Пиловочник сосна (сорт 2), длина 4,0 м., диаметр 22,0 - 24,0 см.	склад продавца	-	-	500	2060	0	-	-	-	-	-
	Пиловочник сосна (сорт 2), длина 4,0 м., диаметр 26,0 - 30,0 см.	склад продавца	-	-	400	2410	0	-	-	-	-	-
	Пиловочник сосна (сорт 2), длина 4,0 м., диаметр 32,0 см и более.	склад продавца	-	-	400	2650	0	-	-	-	-	-
	Пиловочник сосна (сорт 2), длина 6,0 м., диаметр 22,0 - 24,0 см.	склад продавца	-	-	400	2080	0	-	-	-	-	-
	Пиловочник сосна (сорт 2), длина 6,0 м., диаметр 26,0 - 30,0 см.	склад продавца	-	-	500	2280	0	-	-	-	-	-
Склады АУ Бирусинский лесхоз. Верхний склад	Пиловочник сосна (сорт 2), длина 6,0 м., диаметр 18,0 - 20,0 см.	склад продавца	200	2100	-	-	0	-	-	-	-	-
	Пиловочник сосна (сорт 2), длина 6,0 м., диаметр 22,0 - 24,0 см.	склад продавца	200	2200	-	-	0	-	-	-	-	-
	Пиловочник сосна (сорт 2), длина 6,0 м., диаметр 26,0 - 30,0 см.	склад продавца	200	2300	-	-	0	-	-	-	-	-
Склады АУ Казачинско-Ленский лесхоз	Пиловочник сосна (сорт 2), длина 4,0 м., диаметр 26,0 - 30,0 см.	склад продавца	400	2760	900	2760	0	-	-	-	-	-
	Пиловочник сосна (сорт 2), длина 4,0 м., диаметр 32,0 см и более.	склад продавца	1500	2950	375	2730	0	-	-	-	-	-



Итоги биржевых торгов

Базис	Биржевой товар	Способ поставки	Предложение		Спрос		Договора					
			МАХ объем, куб. м	MIN цена, руб./куб. м	МАХ объем, куб. м	МАХ цена, руб./куб. м	Кол-во, ед.	Объем, куб. м	Средневзвешенная цена		MIN цена, руб./куб. м	МАХ цена, руб./куб. м
									руб./куб. м	+/-		
Склады АУ Костинский лесхоз	Пиловочник сосна (сорт 1), длина 4,0 м., диаметр 26,0 - 30,0 см.	склад продавца	-	-	3000	1420	0	-	-	-	-	-
	Пиловочник сосна (сорт 1), длина 4,0 м., диаметр 32,0 см и более	склад продавца	-	-	300	2210	0	-	-	-	-	-
Склады АУ Нижнеудинский лесхоз	Пиловочник сосна (сорт 2), длина 4,0 м., диаметр 26,0 - 30,0 см.	склад продавца	-	-	1550	2190	0	-	-	-	-	-
Склады АУ Осинский лесхоз	Пиловочник сосна (сорт 2), длина 4,0 м., диаметр 18,0 - 20,0 см.	склад продавца	75	1200	-	-	0	-	-	-	-	-
	Пиловочник сосна (сорт 2), длина 4,0 м., диаметр 26,0 - 30,0 см.	склад продавца	75	1700	250	1620	0	-	-	-	-	-
	Пиловочник сосна (сорт 2), длина 4,0 м., диаметр 32,0 см и более.	склад продавца	75	2200	200	2010	0	-	-	-	-	-
	Пиловочник сосна (сорт 2), длина 6,0 м., диаметр 14,0 - 16,0 см.	склад продавца	75	800	-	-	0	-	-	-	-	-
	Пиловочник лиственница (сорт 2), длина 4,0 м., диаметр 26,0 - 30,0 см.	склад продавца	75	2000	500	1820	0	-	-	-	-	-
	Пиловочник лиственница (сорт 2), длина 4,0 м., диаметр 32,0 см и более.	склад продавца	75	2300	400	2030	0	-	-	-	-	-
	Пиловочник лиственница (сорт 2), длина 6,0 м., диаметр 26,0 - 30,0 см.	склад продавца	-	-	1650	1870	0	-	-	-	-	-
Склады АУ Черемховский лесхоз	Пиловочник сосна (сорт 2), длина 4,0 м., диаметр 18,0 см и более.	склад продавца	2900	2250	500	2020	0	-	-	-	-	-

3 июля 2015

Склады АУ Осинский лесхоз	Пиловочник лиственница (сорт 2), длина 4,0 м., диаметр 26,0 - 30,0 см.	склад продавца	75	2000	500	2010	1	75	2000	-	2000	2000
	Пиловочник лиственница (сорт 2), длина 4,0 м., диаметр 32,0 см и более.	склад продавца	75	2300	75	2310	1	75	2300	-	2300	2300
	Пиловочник сосна (сорт 2), длина 4,0 м., диаметр 18,0 - 20,0 см.	склад продавца	75	1200	-	-	0	-	-	-	-	-
	Пиловочник сосна (сорт 2), длина 4,0 м., диаметр 26,0 - 30,0 см.	склад продавца	75	1700	-	-	0	-	-	-	-	-
	Пиловочник сосна (сорт 2), длина 4,0 м., диаметр 32,0 см и более.	склад продавца	75	2200	-	-	0	-	-	-	-	-
	Пиловочник сосна (сорт 2), длина 6,0 м., диаметр 14,0 - 16,0 см.	склад продавца	75	800	-	-	0	-	-	-	-	-



Итоги биржевых торгов

Базис	Биржевой товар	Способ поставки	Предложение		Спрос		Договора						
			MAX объем, куб. м	MIN цена, руб./куб. м	MAX объем, куб. м	MAX цена, руб./куб. м	Кол-во, ед.	Объем, куб. м	Средневзвешенная цена		MIN цена, руб./куб. м	MAX цена, руб./куб. м	
									руб./куб. м	+/-			
Склады АУ Осинский лесхоз	Пиловочник лиственница (сорт 2), длина 6,0 м., диаметр 32,0 см и более.	склад продавца	-	-	575	2300	0	-	-	-	-	-	-
Склады АУ Черемховский лесхоз	Пиловочник сосна (сорт 2), длина 4,0 м., диаметр 18,0 см и более.	склад продавца	2900	2210	2900	2210	1	2900	2210	-	2210	2210	-
	Пиловочник сосна (сорт 2), длина 4,0 м., диаметр 14,0 - 16,0 см.	склад продавца	100	1300	-	-	0	-	-	-	-	-	-
Склад ЛПК Селена	Брус, сосна, ест.влажности, сорт 2	склад продавца	25	5800	-	-	0	-	-	-	-	-	-
	Брус, сосна, ест.влажности, сорт 3	склад продавца	25	5800	-	-	0	-	-	-	-	-	-
	Брус, сосна, ест.влажности, сорт 1	склад продавца	25	5800	-	-	0	-	-	-	-	-	-
	Доска необрезная, сосна, ест.влажности, сорт 2	склад продавца	25	3900	-	-	0	-	-	-	-	-	-
	Доска обрезная, сосна, ест.влажности, сорт 1	склад продавца	25	5800	-	-	0	-	-	-	-	-	-
	Доска обрезная, сосна, ест.влажности, сорт 2	склад продавца	25	5800	-	-	0	-	-	-	-	-	-
	Доска обрезная, сосна, ест.влажности, сорт 3	склад продавца	25	5800	-	-	0	-	-	-	-	-	-
	Евровагонка, сосна, сорт А	склад продавца	25	16940	-	-	0	-	-	-	-	-	-
	Евровагонка, сосна, сорт В	склад продавца	25	15100	-	-	0	-	-	-	-	-	-
	Евровагонка, сосна, сорт С	склад продавца	25	12200	-	-	0	-	-	-	-	-	-
Склады АУ Баерский лесхоз	Пиловочник сосна (сорт 2), длина 6,0 м., диаметр 32,0 см и более.	склад продавца	-	-	500	2630	0	-	-	-	-	-	-
	Пиловочник сосна (сорт 2), длина 6,0 м., диаметр 22,0 - 24,0 см.	склад продавца	-	-	500	2070	0	-	-	-	-	-	-
	Пиловочник сосна (сорт 2), длина 6,0 м., диаметр 26,0 - 30,0 см.	склад продавца	-	-	500	2260	0	-	-	-	-	-	-
Склады АУ Бирюсинский лесхоз. Верхний склад	Пиловочник сосна (сорт 2), длина 6,0 м., диаметр 18,0 - 20,0 см.	склад продавца	200	2100	-	-	0	-	-	-	-	-	-
	Пиловочник сосна (сорт 2), длина 6,0 м., диаметр 22,0 - 24,0 см.	склад продавца	200	2200	-	-	0	-	-	-	-	-	-
	Пиловочник сосна (сорт 2), длина 6,0 м., диаметр 26,0 - 30,0 см.	склад продавца	200	2300	-	-	0	-	-	-	-	-	-
Склады АУ Казачинско-Ленский лесхоз	Пиловочник сосна (сорт 2), длина 4,0 м., диаметр 32,0 см и более.	склад продавца	1000	2950	1500	2620	0	-	-	-	-	-	-
Склады АУ Костинский лесхоз	Пиловочник сосна (сорт 1), длина 4,0 м., диаметр 26,0 - 30,0 см.	склад продавца	-	-	750	1530	0	-	-	-	-	-	-



Итоги биржевых торгов

Базис	Биржевой товар	Способ поставки	Предложение		Спрос		Договора						
			МАХ объем, куб. м	MIN цена, руб./куб. м	МАХ объем, куб. м	МАХ цена, руб./куб. м	Кол-во, ед.	Объем, куб. м	Средневзвешенная цена		MIN цена, руб./куб. м	МАХ цена, руб./куб. м	
									руб./куб. м	+/-			
Склады АУ Нижнеудинский лесхоз	Пиловочник сосна (сорт 2), длина 4,0 м., диаметр 26,0 - 30,0 см.	склад продавца	-	-	2050	2210	0	-	-	-	-	-	-
6 июля 2015													
Склад ЛПК Селена	Брус, сосна, ест.влажности, сорт 2	склад продавца	25	5800	-	-	0	-	-	-	-	-	-
	Брус, сосна, ест.влажности, сорт 3	склад продавца	25	5800	-	-	0	-	-	-	-	-	-
	Брус, сосна, ест.влажности, сорт 1	склад продавца	25	5800	-	-	0	-	-	-	-	-	-
	Доска необрезная, сосна, ест.влажности, сорт 2	склад продавца	25	3900	-	-	0	-	-	-	-	-	-
	Доска обрезная, сосна, ест.влажности, сорт 1	склад продавца	25	5800	-	-	0	-	-	-	-	-	-
	Доска обрезная, сосна, ест.влажности, сорт 2	склад продавца	25	5800	-	-	0	-	-	-	-	-	-
	Доска обрезная, сосна, ест.влажности, сорт 3	склад продавца	25	5800	-	-	0	-	-	-	-	-	-
	Евровагонка, сосна, сорт А	склад продавца	25	16940	-	-	0	-	-	-	-	-	-
	Евровагонка, сосна, сорт В	склад продавца	25	15100	-	-	0	-	-	-	-	-	-
	Евровагонка, сосна, сорт С	склад продавца	25	12200	-	-	0	-	-	-	-	-	-
Склады АУ Баерский лесхоз	Пиловочник сосна (сорт 2), длина 6,0 м., диаметр 26,0 - 30,0 см.	склад продавца	-	-	1300	2260	0	-	-	-	-	-	-
	Пиловочник лиственница (сорт 2), длина 6,0 м., диаметр 32,0 см и более.	склад продавца	-	-	525	2380	0	-	-	-	-	-	-
Склады АУ Балаганский лесхоз	Пиловочник сосна (сорт 2), длина 4,0 м., диаметр 14,0 - 16,0 см.	склад продавца	600	1100	-	-	0	-	-	-	-	-	-
Склады АУ Бирусинский лесхоз. Верхний склад	Пиловочник сосна (сорт 2), длина 6,0 м., диаметр 18,0 - 20,0 см.	склад продавца	200	2100	-	-	0	-	-	-	-	-	-
	Пиловочник сосна (сорт 2), длина 6,0 м., диаметр 22,0 - 24,0 см.	склад продавца	200	2200	-	-	0	-	-	-	-	-	-
	Пиловочник сосна (сорт 2), длина 6,0 м., диаметр 26,0 - 30,0 см.	склад продавца	200	2300	-	-	0	-	-	-	-	-	-
Склады АУ Казачинско-Ленский лесхоз	Пиловочник сосна (сорт 2), длина 4,0 м., диаметр 26,0 - 30,0 см.	склад продавца	-	-	500	2420	0	-	-	-	-	-	-
	Пиловочник сосна (сорт 2), длина 4,0 м., диаметр 32,0 см и более.	склад продавца	1000	2950	750	2620	0	-	-	-	-	-	-
Склады АУ Костинский лесхоз	Пиловочник сосна (сорт 1), длина 4,0 м., диаметр 26,0 - 30,0 см.	склад продавца	-	-	750	1530	0	-	-	-	-	-	-
	Пиловочник сосна (сорт 1), длина 4,0 м., диаметр 32,0 см и более	склад продавца	-	-	1125	2210	0	-	-	-	-	-	-



Итоги биржевых торгов

Базис	Биржевой товар	Способ поставки	Предложение		Спрос		Договора					
			MAX объем, куб. м	MIN цена, руб./куб. м	MAX объем, куб. м	MAX цена, руб./куб. м	Кол-во, ед.	Объем, куб. м	Средневзвешенная цена		MIN цена, руб./куб. м	MAX цена, руб./куб. м
									руб./куб. м	+/-		
Склады АУ Нижнеудинский лесхоз	Пиловочник сосна (сорт 2), длина 4,0 м., диаметр 26,0 - 30,0 см.	склад продавца	-	-	850	2230	0	-	-	-	-	-
	Пиловочник сосна (сорт 2), длина 4,0 м., диаметр 32,0 см и более.	склад продавца	-	-	375	2290	0	-	-	-	-	-
	Пиловочник лиственница (сорт 2), длина 4,0 м., диаметр 22,0 - 24,0 см.	склад продавца	-	-	1175	1890	0	-	-	-	-	-
Склады АУ Осинский лесхоз	Пиловочник сосна (сорт 2), длина 4,0 м., диаметр 18,0 - 20,0 см.	склад продавца	75	1200	-	-	0	-	-	-	-	-
	Пиловочник сосна (сорт 2), длина 4,0 м., диаметр 26,0 - 30,0 см.	склад продавца	75	1700	-	-	0	-	-	-	-	-
	Пиловочник сосна (сорт 2), длина 4,0 м., диаметр 32,0 см и более.	склад продавца	75	2200	150	2110	0	-	-	-	-	-
	Пиловочник сосна (сорт 2), длина 6,0 м., диаметр 14,0 - 16,0 см.	склад продавца	75	800	-	-	0	-	-	-	-	-
	Пиловочник лиственница (сорт 2), длина 4,0 м., диаметр 26,0 - 30,0 см.	склад продавца	-	-	150	2000	0	-	-	-	-	-
	Пиловочник лиственница (сорт 2), длина 4,0 м., диаметр 32,0 см и более.	склад продавца	-	-	150	2300	0	-	-	-	-	-
	Пиловочник лиственница (сорт 2), длина 6,0 м., диаметр 32,0 см и более.	склад продавца	-	-	500	2300	0	-	-	-	-	-
Склады АУ Черемховский лесхоз	Пиловочник сосна (сорт 2), длина 4,0 м., диаметр 14,0 - 16,0 см.	склад продавца	100	1300	-	-	0	-	-	-	-	-
	Пиловочник сосна (сорт 2), длина 4,0 м., диаметр 18,0 см и более.	склад продавца	-	-	2900	2100	0	-	-	-	-	-
7 июля 2015												
Склад ЛПК Селена	Брус, сосна, ест. влажности, сорт 2	склад продавца	25	5800	-	-	0	-	-	-	-	-
	Брус, сосна, ест. влажности, сорт 3	склад продавца	25	5800	-	-	0	-	-	-	-	-
	Брус, сосна, ест. влажности, сорт 1	склад продавца	25	5800	-	-	0	-	-	-	-	-
	Доска необрезная, сосна, ест. влажности, сорт 2	склад продавца	25	3900	-	-	0	-	-	-	-	-
	Доска обрезная, сосна, ест. влажности, сорт 1	склад продавца	25	6500	-	-	0	-	-	-	-	-
	Доска обрезная, сосна, ест. влажности, сорт 2	склад продавца	25	6500	-	-	0	-	-	-	-	-
	Доска обрезная, сосна, ест. влажности, сорт 3	склад продавца	25	6500	-	-	0	-	-	-	-	-
	Евровагонка, сосна, сорт А	склад продавца	25	16940	-	-	0	-	-	-	-	-



Итоги биржевых торгов

Базис	Биржевой товар	Способ поставки	Предложение		Спрос		Договора					
			МАХ объем, куб. м	MIN цена, руб./куб. м	МАХ объем, куб. м	МАХ цена, руб./куб. м	Кол-во, ед.	Объем, куб. м	Средневзвешенная цена		MIN цена, руб./куб. м	МАХ цена, руб./куб. м
									руб./куб. м	+/-		
Склад ЛПК Селена	Евровагонка, сосна, сорт В	склад продавца	25	15100	-	-	0	-	-	-	-	-
	Евровагонка, сосна, сорт С	склад продавца	25	12200	-	-	0	-	-	-	-	-
Склады АУ Баерский лесхоз	Пиловочник сосна (сорт 2), длина 6,0 м., диаметр 32,0 см и более.	склад продавца	-	-	900	2410	0	-	-	-	-	-
	Пиловочник сосна (сорт 2), длина 6,0 м., диаметр 26,0 - 30,0 см.	склад продавца	-	-	850	2290	0	-	-	-	-	-
Склады АУ Балаганский лесхоз, залив Горный Куй	Пиловочник сосна (сорт 2), длина 4,0 м., диаметр 14,0 - 16,0 см.	склад продавца	600	1100	-	-	0	-	-	-	-	-
Склады АУ Бирюсинский лесхоз. Верхний склад	Пиловочник сосна (сорт 2), длина 6,0 м., диаметр 18,0 - 20,0 см.	склад продавца	200	2250	150	2260	0	-	-	-	-	-
	Пиловочник сосна (сорт 2), длина 6,0 м., диаметр 22,0 - 24,0 см.	склад продавца	200	2300	-	-	0	-	-	-	-	-
	Пиловочник сосна (сорт 2), длина 6,0 м., диаметр 26,0 - 30,0 см.	склад продавца	200	2300	-	-	0	-	-	-	-	-
Склады АУ Казачинско-Ленский лесхоз	Пиловочник сосна (сорт 2), длина 4,0 м., диаметр 26,0 - 30,0 см.	склад продавца	600	2720	1425	2470	0	-	-	-	-	-
	Пиловочник сосна (сорт 2), длина 4,0 м., диаметр 32,0 см и более.	склад продавца	800	2950	400	2620	0	-	-	-	-	-
	Пиловочник лиственница (сорт 2), длина 4,0 м., диаметр 18,0 - 20,0 см.	склад продавца	350	1820	-	-	0	-	-	-	-	-
	Пиловочник лиственница (сорт 2), длина 4,0 м., диаметр 22,0 - 24,0 см.	склад продавца	700	2520	400	2370	0	-	-	-	-	-
Склады АУ Костинский лесхоз	Пиловочник сосна (сорт 1), длина 4,0 м., диаметр 26,0 - 30,0 см.	склад продавца	-	-	375	1540	0	-	-	-	-	-
	Пиловочник сосна (сорт 1), длина 4,0 м., диаметр 32,0 см и более	склад продавца	-	-	700	2230	0	-	-	-	-	-
	Пиловочник сосна (сорт 2), длина 4,0 м., диаметр 14,0 - 16,0 см.	склад продавца	-	-	275	1190	0	-	-	-	-	-
	Пиловочник сосна (сорт 2), длина 4,0 м., диаметр 18,0 - 20,0 см.	склад продавца	-	-	200	1050	0	-	-	-	-	-
	Пиловочник сосна (сорт 2), длина 4,0 м., диаметр 26,0 - 30,0 см.	склад продавца	-	-	300	1350	0	-	-	-	-	-



Итоги биржевых торгов

Базис	Биржевой товар	Способ поставки	Предложение		Спрос		Договора						
			МАХ объем, куб. м	MIN цена, руб./куб. м	МАХ объем, куб. м	МАХ цена, руб./куб. м	Кол-во, ед.	Объем, куб. м	Средневзвешенная цена		MIN цена, руб./куб. м	МАХ цена, руб./куб. м	
									руб./куб. м	+/-			
Склады АУ Нижнеудинский лесхоз	Пиловочник сосна (сорт 2), длина 4,0 м., диаметр 26,0 - 30,0 см.	склад продавца	-	-	250	2220	0	-	-	-	-	-	-
	Пиловочник сосна (сорт 2), длина 4,0 м., диаметр 32,0 см и более.	склад продавца	-	-	400	2270	0	-	-	-	-	-	-
	Пиловочник лиственница (сорт 2), длина 4,0 м., диаметр 22,0 - 24,0 см.	склад продавца	-	-	325	1870	0	-	-	-	-	-	-
	Пиловочник лиственница (сорт 2), длина 4,0 м., диаметр 26,0 - 30,0 см.	склад продавца	-	-	200	2120	0	-	-	-	-	-	-
Склады АУ Осинский лесхоз	Пиловочник сосна (сорт 2), длина 4,0 м., диаметр 18,0 - 20,0 см.	склад продавца	50	1280	-	-	0	-	-	-	-	-	-
	Пиловочник сосна (сорт 2), длина 4,0 м., диаметр 26,0 - 30,0 см.	склад продавца	75	1760	250	1540	0	-	-	-	-	-	-
	Пиловочник сосна (сорт 2), длина 4,0 м., диаметр 32,0 см и более.	склад продавца	75	2240	200	2020	0	-	-	-	-	-	-
	Пиловочник сосна (сорт 2), длина 6,0 м., диаметр 14,0 - 16,0 см.	склад продавца	75	880	425	550	0	-	-	-	-	-	-
	Пиловочник лиственница (сорт 1), длина 6,0 м., диаметр 32,0 см и более.	склад продавца	-	-	550	2430	0	-	-	-	-	-	-
	Пиловочник лиственница (сорт 2), длина 4,0 м., диаметр 26,0 - 30,0 см.	склад продавца	-	-	575	2040	0	-	-	-	-	-	-
	Пиловочник лиственница (сорт 2), длина 4,0 м., диаметр 32,0 см и более.	склад продавца	-	-	575	2300	0	-	-	-	-	-	-
Склады АУ Черемховский лесхоз	Пиловочник сосна (сорт 2), длина 4,0 м., диаметр 14,0 - 16,0 см.	склад продавца	100	1300	-	-	0	-	-	-	-	-	-
	Пиловочник сосна (сорт 2), длина 4,0 м., диаметр 18,0 см и более.	склад продавца	-	-	3500	2100	0	-	-	-	-	-	-
8 июля 2015													
Склады АУ Нижнеудинский лесхоз	Пиловочник сосна (сорт 2), длина 4,0 м., диаметр 18,0 - 20,0 см.	склад продавца	50	1300	1675	1350	1	50	1300	-	1300	1300	
	Пиловочник сосна (сорт 2), длина 4,0 м., диаметр 22,0 - 24,0 см.	склад продавца	50	1700	1025	1740	1	50	1700	-	1700	1700	
Склад ЛПК Селена	Брус, сосна, ест.влажности, сорт 2	склад продавца	25	5800	-	-	0	-	-	-	-	-	-
	Брус, сосна, ест.влажности, сорт 3	склад продавца	25	5800	-	-	0	-	-	-	-	-	-
	Брус, сосна, ест.влажности, сорт 1	склад продавца	25	5800	-	-	0	-	-	-	-	-	-



Итоги биржевых торгов

Базис	Биржевой товар	Способ поставки	Предложение		Спрос		Договора						
			MAX объем, куб. м	MIN цена, руб./куб. м	MAX объем, куб. м	MAX цена, руб./куб. м	Кол-во, ед.	Объем, куб. м	Средневзвешенная цена		MIN цена, руб./куб. м	MAX цена, руб./куб. м	
									руб./куб. м	+/-			
Склад ЛПК Селена	Доска необрезная, сосна, ест. влажности, сорт 2	склад продавца	25	3900	-	-	0	-	-	-	-	-	-
	Доска обрезная, сосна, ест. влажности, сорт 1	склад продавца	25	5800	-	-	0	-	-	-	-	-	-
	Доска обрезная, сосна, ест. влажности, сорт 2	склад продавца	25	5800	-	-	0	-	-	-	-	-	-
	Доска обрезная, сосна, ест. влажности, сорт 3	склад продавца	25	5800	-	-	0	-	-	-	-	-	-
	Евровагонка, сосна, сорт А	склад продавца	25	16940	-	-	0	-	-	-	-	-	-
	Евровагонка, сосна, сорт В	склад продавца	25	15100	-	-	0	-	-	-	-	-	-
	Евровагонка, сосна, сорт С	склад продавца	25	12200	-	-	0	-	-	-	-	-	-
Склады АУ Баерский лесхоз	Пиловоочник сосна (сорт 2), длина 6,0 м., диаметр 32,0 см и более.	склад продавца	-	-	750	2320	0	-	-	-	-	-	-
	Пиловоочник сосна (сорт 2), длина 6,0 м., диаметр 26,0 - 30,0 см.	склад продавца	-	-	450	2120	0	-	-	-	-	-	-
Склады АУ Балаганский лесхоз, залив Горный Куй	Пиловоочник сосна (сорт 2), длина 4,0 м., диаметр 14,0 - 16,0 см.	склад продавца	600	1100	-	-	0	-	-	-	-	-	-
Склады АУ Бирюсинский лесхоз. Верхний склад	Пиловоочник сосна (сорт 2), длина 6,0 м., диаметр 18,0 - 20,0 см.	склад продавца	200	2150	-	-	0	-	-	-	-	-	-
	Пиловоочник сосна (сорт 2), длина 6,0 м., диаметр 22,0 - 24,0 см.	склад продавца	225	2220	-	-	0	-	-	-	-	-	-
	Пиловоочник сосна (сорт 2), длина 6,0 м., диаметр 26,0 - 30,0 см.	склад продавца	200	2320	-	-	0	-	-	-	-	-	-
Склады АУ Казачинско-Ленский лесхоз	Пиловоочник сосна (сорт 2), длина 4,0 м., диаметр 26,0 - 30,0 см.	склад продавца	150	2780	625	2420	0	-	-	-	-	-	-
	Пиловоочник сосна (сорт 2), длина 4,0 м., диаметр 32,0 см и более.	склад продавца	400	2950	500	2620	0	-	-	-	-	-	-
	Пиловоочник лиственница (сорт 2), длина 4,0 м., диаметр 18,0 - 20,0 см.	склад продавца	200	1850	-	-	0	-	-	-	-	-	-
	Пиловоочник лиственница (сорт 2), длина 4,0 м., диаметр 22,0 - 24,0 см.	склад продавца	200	2560	550	2220	0	-	-	-	-	-	-
Склады АУ Костинский лесхоз	Пиловоочник сосна (сорт 1), длина 4,0 м., диаметр 26,0 - 30,0 см.	склад продавца	-	-	275	1560	0	-	-	-	-	-	-
	Пиловоочник сосна (сорт 1), длина 4,0 м., диаметр 32,0 см и более	склад продавца	-	-	150	2210	0	-	-	-	-	-	-
	Пиловоочник сосна (сорт 2), длина 4,0 м., диаметр 14,0 - 16,0 см.	склад продавца	-	-	500	1080	0	-	-	-	-	-	-
	Пиловоочник сосна (сорт 2), длина 4,0 м., диаметр 18,0 - 20,0 см.	склад продавца	-	-	600	1110	0	-	-	-	-	-	-
	Пиловоочник сосна (сорт 2), длина 4,0 м., диаметр 26,0 - 30,0 см.	склад продавца	-	-	275	1350	0	-	-	-	-	-	-



Итоги биржевых торгов

Базис	Биржевой товар	Способ поставки	Предложение		Спрос		Договора						
			MAX объем, куб. м	MIN цена, руб./куб. м	MAX объем, куб. м	MAX цена, руб./куб. м	Кол-во, ед.	Объем, куб. м	Средневзвешенная цена		MIN цена, руб./куб. м	MAX цена, руб./куб. м	
									руб./куб. м	+/-			
Склады АУ Осинский лесхоз	Пилоочник сосна (сорт 2), длина 4,0 м., диаметр 18,0 - 20,0 см.	склад продавца	25	1250	-	-	0	-	-	-	-	-	-
	Пилоочник сосна (сорт 2), длина 4,0 м., диаметр 26,0 - 30,0 см.	склад продавца	25	1760	125	1520	0	-	-	-	-	-	-
	Пилоочник сосна (сорт 2), длина 4,0 м., диаметр 32,0 см и более.	склад продавца	25	2240	1050	2040	0	-	-	-	-	-	-
	Пилоочник сосна (сорт 2), длина 6,0 м., диаметр 14,0 - 16,0 см.	склад продавца	25	850	1375	600	0	-	-	-	-	-	-
Склады АУ Черемховский лесхоз	Пилоочник сосна (сорт 2), длина 4,0 м., диаметр 14,0 - 16,0 см.	склад продавца	100	1300	-	-	0	-	-	-	-	-	-
	Пилоочник сосна (сорт 2), длина 4,0 м., диаметр 18,0 см и более.	склад продавца	-	-	3500	2100	0	-	-	-	-	-	-
9 июля 2015													
Склады АУ Нижнеудинский лесхоз	Пилоочник сосна (сорт 2), длина 4,0 м., диаметр 14,0 - 16,0 см.	склад продавца	50	1000	50	1000	1	50	1000	-	1000	1000	-
	Пилоочник сосна (сорт 2), длина 4,0 м., диаметр 18,0 - 20,0 см.	склад продавца	-	-	850	1350	0	-	-	-	-	-	-
	Пилоочник сосна (сорт 2), длина 4,0 м., диаметр 22,0 - 24,0 см.	склад продавца	-	-	850	1750	0	-	-	-	-	-	-
Склад ЛПК Селена	Брус, сосна, ест.влажности, сорт 2	склад продавца	25	5800	-	-	0	-	-	-	-	-	-
	Брус, сосна, ест.влажности, сорт 3	склад продавца	25	5800	-	-	0	-	-	-	-	-	-
	Брус, сосна, ест.влажности, сорт 1	склад продавца	25	5800	-	-	0	-	-	-	-	-	-
	Доска необрезная, сосна, ест.влажности, сорт 1	склад продавца	25	3900	-	-	0	-	-	-	-	-	-
	Доска обрезная, сосна, ест.влажности, сорт 1	склад продавца	25	5800	-	-	0	-	-	-	-	-	-
	Доска обрезная, сосна, ест.влажности, сорт 2	склад продавца	25	5800	-	-	0	-	-	-	-	-	-
	Доска обрезная, сосна, ест.влажности, сорт 3	склад продавца	25	5800	-	-	0	-	-	-	-	-	-
	Евровагонка, сосна, сорт А	склад продавца	25	14940	-	-	0	-	-	-	-	-	-
	Евровагонка, сосна, сорт В	склад продавца	25	13100	-	-	0	-	-	-	-	-	-
	Евровагонка, сосна, сорт С	склад продавца	25	10200	-	-	0	-	-	-	-	-	-
Склады АУ Баерский лесхоз	Пилоочник сосна (сорт 2), длина 6,0 м., диаметр 32,0 см и более.	склад продавца	-	-	1325	2340	0	-	-	-	-	-	-
	Пилоочник сосна (сорт 2), длина 6,0 м., диаметр 26,0 - 30,0 см.	склад продавца	-	-	1825	2170	0	-	-	-	-	-	-



Итоги биржевых торгов

Базис	Биржевой товар	Способ поставки	Предложение		Спрос		Договора						
			МАХ объем, куб. м	MIN цена, руб./ куб. м	МАХ объем, куб. м	МАХ цена, руб./ куб. м	Кол-во, ед.	Объем, куб. м	Средневзвешенная цена		MIN цена, руб./ куб. м	МАХ цена, руб./ куб. м	
									руб./ куб. м	+/-			
Склады АУ Балаганский лесхоз, залив Горный Куй	Пиловочник сосна (сорт 2), длина 4,0 м., диаметр 14,0 - 16,0 см.	склад продавца	600	1100	-	-	0	-	-	-	-	-	-
Склады АУ Бирюсинский лесхоз. Верхний склад	Пиловочник сосна (сорт 2), длина 6,0 м., диаметр 18,0 - 20,0 см.	склад продавца	125	2120	-	-	0	-	-	-	-	-	-
	Пиловочник сосна (сорт 2), длина 6,0 м., диаметр 22,0 - 24,0 см.	склад продавца	100	2220	-	-	0	-	-	-	-	-	-
	Пиловочник сосна (сорт 2), длина 6,0 м., диаметр 26,0 - 30,0 см.	склад продавца	125	2320	-	-	0	-	-	-	-	-	-
Склады АУ Казачинско-Ленский лесхоз	Пиловочник сосна (сорт 2), длина 4,0 м., диаметр 26,0 - 30,0 см.	склад продавца	-	-	600	2440	0	-	-	-	-	-	-
	Пиловочник сосна (сорт 2), длина 4,0 м., диаметр 32,0 см и более.	склад продавца	500	2950	200	2560	0	-	-	-	-	-	-
	Пиловочник лиственница (сорт 2), длина 4,0 м., диаметр 18,0 - 20,0 см.	склад продавца	275	1840	-	-	0	-	-	-	-	-	-
	Пиловочник лиственница (сорт 2), длина 4,0 м., диаметр 22,0 - 24,0 см.	склад продавца	250	2540	350	2260	0	-	-	-	-	-	-
Склады АУ Костинский лесхоз	Пиловочник сосна (сорт 1), длина 4,0 м., диаметр 26,0 - 30,0 см.	склад продавца	-	-	600	1550	0	-	-	-	-	-	-
	Пиловочник сосна (сорт 1), длина 4,0 м., диаметр 32,0 см и более	склад продавца	-	-	600	2240	0	-	-	-	-	-	-
Склады АУ Осинский лесхоз	Пиловочник сосна (сорт 2), длина 4,0 м., диаметр 18,0 - 20,0 см.	склад продавца	75	1220	525	1010	0	-	-	-	-	-	-
	Пиловочник сосна (сорт 2), длина 4,0 м., диаметр 26,0 - 30,0 см.	склад продавца	75	1750	200	1520	0	-	-	-	-	-	-
	Пиловочник сосна (сорт 2), длина 4,0 м., диаметр 32,0 см и более.	склад продавца	75	2230	300	1990	0	-	-	-	-	-	-
	Пиловочник сосна (сорт 2), длина 6,0 м., диаметр 14,0 - 16,0 см.	склад продавца	50	850	1275	550	0	-	-	-	-	-	-
Склады АУ Черемховский лесхоз	Пиловочник сосна (сорт 2), длина 4,0 м., диаметр 14,0 - 16,0 см.	склад продавца	100	1300	-	-	0	-	-	-	-	-	-
	Пиловочник сосна (сорт 2), длина 4,0 м., диаметр 18,0 см и более.	склад продавца	-	-	3500	2100	0	-	-	-	-	-	-



Итоги биржевых торгов

Базис	Биржевой товар	Способ поставки	Предложение		Спрос		Договора					
			МАХ объем, куб. м	MIN цена, руб./куб. м	МАХ объем, куб. м	МАХ цена, руб./куб. м	Кол-во, ед.	Объем, куб. м	Средневзвешенная цена		MIN цена, руб./куб. м	МАХ цена, руб./куб. м
10 июля 2015												
									руб./куб. м	+/-		
Склад ЛПК Селена	Брус, сосна, ест.влажности, сорт 2	склад продавца	50	5800	-	-	0	-	-	-	-	-
	Брус, сосна, ест.влажности, сорт 3	склад продавца	25	5800	-	-	0	-	-	-	-	-
	Брус, сосна, ест.влажности, сорт 1	склад продавца	50	5800	-	-	0	-	-	-	-	-
	Доска необрезная, сосна, ест.влажности, сорт 1	склад продавца	25	3900	-	-	0	-	-	-	-	-
	Доска обрезная, сосна, ест.влажности, сорт 1	склад продавца	25	5800	-	-	0	-	-	-	-	-
	Доска обрезная, сосна, ест.влажности, сорт 2	склад продавца	25	5800	-	-	0	-	-	-	-	-
	Доска обрезная, сосна, ест.влажности, сорт 3	склад продавца	25	5800	-	-	0	-	-	-	-	-
	Евровагонка, сосна, сорт А	склад продавца	25	14940	-	-	0	-	-	-	-	-
	Евровагонка, сосна, сорт В	склад продавца	25	13100	-	-	0	-	-	-	-	-
Склады АУ Баерский лесхоз	Пиловочник сосна (сорт 2), длина 6,0 м., диаметр 32,0 см и более.	склад продавца	-	-	575	2320	0	-	-	-	-	-
	Пиловочник сосна (сорт 2), длина 6,0 м., диаметр 26,0 - 30,0 см.	склад продавца	-	-	600	2140	0	-	-	-	-	-
Склады АУ Балаганский лесхоз, залив Горный Куй	Пиловочник сосна (сорт 2), длина 4,0 м., диаметр 14,0 - 16,0 см.	склад продавца	600	1100	-	-	0	-	-	-	-	-
Склады АУ Бирюсинский лесхоз. Верхний склад	Пиловочник сосна (сорт 2), длина 6,0 м., диаметр 18,0 - 20,0 см.	склад продавца	200	2100	-	-	0	-	-	-	-	-
	Пиловочник сосна (сорт 2), длина 6,0 м., диаметр 22,0 - 24,0 см.	склад продавца	200	2200	-	-	0	-	-	-	-	-
	Пиловочник сосна (сорт 2), длина 6,0 м., диаметр 26,0 - 30,0 см.	склад продавца	200	2300	-	-	0	-	-	-	-	-
Склады АУ Казачинско-Ленский лесхоз	Пиловочник сосна (сорт 2), длина 4,0 м., диаметр 26,0 - 30,0 см.	склад продавца	350	2720	725	2420	0	-	-	-	-	-
	Пиловочник сосна (сорт 2), длина 4,0 м., диаметр 32,0 см и более.	склад продавца	800	2950	675	2510	0	-	-	-	-	-
	Пиловочник лиственница (сорт 2), длина 4,0 м., диаметр 18,0 - 20,0 см.	склад продавца	325	1820	-	-	0	-	-	-	-	-
	Пиловочник лиственница (сорт 2), длина 4,0 м., диаметр 22,0 - 24,0 см.	склад продавца	375	2530	350	2220	0	-	-	-	-	-



Итоги биржевых торгов

Базис	Биржевой товар	Способ поставки	Предложение		Спрос		Договора						
			МАХ объем, куб. м	MIN цена, руб./куб. м	МАХ объем, куб. м	МАХ цена, руб./куб. м	Кол-во, ед.	Объем, куб. м	Средневзвешенная цена		MIN цена, руб./куб. м	МАХ цена, руб./куб. м	
									руб./куб. м	+/-			
Склады АУ Костинский лесхоз	Пиловочник сосна (сорт 1), длина 4,0 м., диаметр 26,0 - 30,0 см.	склад продавца	-	-	650	1540	0	-	-	-	-	-	-
	Пиловочник сосна (сорт 1), длина 4,0 м., диаметр 32,0 см и более	склад продавца	-	-	775	2000	0	-	-	-	-	-	-
Склады АУ Нижнеудинский лесхоз	Пиловочник сосна (сорт 2), длина 4,0 м., диаметр 14,0 - 16,0 см.	склад продавца	-	-	1175	1040	0	-	-	-	-	-	-
	Пиловочник сосна (сорт 2), длина 4,0 м., диаметр 18,0 - 20,0 см.	склад продавца	-	-	925	1380	0	-	-	-	-	-	-
	Пиловочник сосна (сорт 2), длина 4,0 м., диаметр 22,0 - 24,0 см.	склад продавца	-	-	275	1740	0	-	-	-	-	-	-
	Пиловочник сосна (сорт 2), длина 4,0 м., диаметр 26,0 - 30,0 см.	склад продавца	-	-	400	1690	0	-	-	-	-	-	-
	Пиловочник сосна (сорт 2), длина 4,0 м., диаметр 32,0 см и более.	склад продавца	-	-	1600	2000	0	-	-	-	-	-	-
	Пиловочник лиственница (сорт 2), длина 4,0 м., диаметр 22,0 - 24,0 см.	склад продавца	-	-	350	1820	0	-	-	-	-	-	-
	Пиловочник лиственница (сорт 2), длина 4,0 м., диаметр 26,0 - 30,0 см.	склад продавца	-	-	1375	2130	0	-	-	-	-	-	-
Склады АУ Осинский лесхоз	Пиловочник сосна (сорт 2), длина 4,0 м., диаметр 18,0 - 20,0 см.	склад продавца	75	1220	225	1010	0	-	-	-	-	-	-
	Пиловочник сосна (сорт 2), длина 4,0 м., диаметр 26,0 - 30,0 см.	склад продавца	75	1730	700	1480	0	-	-	-	-	-	-
	Пиловочник сосна (сорт 2), длина 4,0 м., диаметр 32,0 см и более.	склад продавца	75	2230	425	1910	0	-	-	-	-	-	-
	Пиловочник сосна (сорт 2), длина 6,0 м., диаметр 14,0 - 16,0 см.	склад продавца	75	850	1050	530	0	-	-	-	-	-	-
Склады АУ Черемховский лесхоз	Пиловочник сосна (сорт 2), длина 4,0 м., диаметр 14,0 - 16,0 см.	склад продавца	100	1300	-	-	0	-	-	-	-	-	-
	Пиловочник сосна (сорт 2), длина 4,0 м., диаметр 18,0 см и более.	склад продавца	-	-	6650	2090	0	-	-	-	-	-	-
13 июля 2015													
Склад ЛПК Селена	Брус, сосна, ест. влажности, сорт 2	склад продавца	25	6200	-	-	0	-	-	-	-	-	-
	Брус, сосна, ест. влажности, сорт 3	склад продавца	25	6200	-	-	0	-	-	-	-	-	-
	Брус, сосна, ест. влажности, сорт 1	склад продавца	25	6200	-	-	0	-	-	-	-	-	-



Итоги биржевых торгов

Базис	Биржевой товар	Способ поставки	Предложение		Спрос		Договора					
			MAX объем, куб. м	MIN цена, руб./куб. м	MAX объем, куб. м	MAX цена, руб./куб. м	Кол-во, ед.	Объем, куб. м	Средневзвешенная цена		MIN цена, руб./куб. м	MAX цена, руб./куб. м
									руб./куб. м	+/-		
Склад ЛПК Селена	Доска необрезная, сосна, ест. влажности, сорт 1	склад продавца	25	3900	-	-	0	-	-	-	-	-
	Доска обрезная, сосна, ест. влажности, сорт 1	склад продавца	25	6200	-	-	0	-	-	-	-	-
	Доска обрезная, сосна, ест. влажности, сорт 2	склад продавца	25	6200	-	-	0	-	-	-	-	-
	Доска обрезная, сосна, ест. влажности, сорт 3	склад продавца	25	6200	-	-	0	-	-	-	-	-
	Евровагонка, сосна, сорт А	склад продавца	25	14940	-	-	0	-	-	-	-	-
	Евровагонка, сосна, сорт В	склад продавца	25	13100	-	-	0	-	-	-	-	-
	Евровагонка, сосна, сорт С	склад продавца	25	10200	-	-	0	-	-	-	-	-
Склады АУ Баерский лесхоз	Пиловоочник сосна (сорт 2), длина 6,0 м., диаметр 32,0 см и более.	склад продавца	-	-	1250	2270	0	-	-	-	-	-
	Пиловоочник сосна (сорт 2), длина 6,0 м., диаметр 26,0 - 30,0 см.	склад продавца	-	-	2175	2080	0	-	-	-	-	-
Склады АУ Балаганский лесхоз, залив Горный Куй	Пиловоочник сосна (сорт 2), длина 4,0 м., диаметр 14,0 - 16,0 см.	склад продавца	600	1100	-	-	0	-	-	-	-	-
Склады АУ Бирусинский лесхоз. Верхний склад	Пиловоочник сосна (сорт 2), длина 6,0 м., диаметр 18,0 - 20,0 см.	склад продавца	50	2100	-	-	0	-	-	-	-	-
	Пиловоочник сосна (сорт 2), длина 6,0 м., диаметр 22,0 - 24,0 см.	склад продавца	50	2200	-	-	0	-	-	-	-	-
	Пиловоочник сосна (сорт 2), длина 6,0 м., диаметр 26,0 - 30,0 см.	склад продавца	50	2300	-	-	0	-	-	-	-	-
Склады АУ Казачинско-Ленский лесхоз	Пиловоочник сосна (сорт 2), длина 4,0 м., диаметр 26,0 - 30,0 см.	склад продавца	25	2720	-	-	0	-	-	-	-	-
	Пиловоочник сосна (сорт 2), длина 4,0 м., диаметр 32,0 см и более.	склад продавца	25	2950	-	-	0	-	-	-	-	-
	Пиловоочник лиственница (сорт 2), длина 4,0 м., диаметр 18,0 - 20,0 см.	склад продавца	25	1820	-	-	0	-	-	-	-	-
	Пиловоочник лиственница (сорт 2), длина 4,0 м., диаметр 22,0 - 24,0 см.	склад продавца	25	2530	-	-	0	-	-	-	-	-
Склады АУ Костинский лесхоз	Пиловоочник сосна (сорт 1), длина 4,0 м., диаметр 26,0 - 30,0 см.	склад продавца	-	-	400	1460	0	-	-	-	-	-
	Пиловоочник сосна (сорт 1), длина 4,0 м., диаметр 32,0 см и более	склад продавца	-	-	375	1960	0	-	-	-	-	-



Итоги биржевых торгов

Базис	Биржевой товар	Способ поставки	Предложение		Спрос		Договора						
			МАХ объем, куб. м	MIN цена, руб./куб. м	МАХ объем, куб. м	МАХ цена, руб./куб. м	Кол-во, ед.	Объем, куб. м	Средневзвешенная цена		MIN цена, руб./куб. м	МАХ цена, руб./куб. м	
									руб./куб. м	+/-			
Склады АУ Нижнеудинский лесхоз	Пиловочник сосна (сорт 2), длина 4,0 м., диаметр 14,0 - 16,0 см.	склад продавца	-	-	625	1020	0	-	-	-	-	-	-
	Пиловочник сосна (сорт 2), длина 4,0 м., диаметр 18,0 - 20,0 см.	склад продавца	-	-	350	1290	0	-	-	-	-	-	-
	Пиловочник сосна (сорт 2), длина 4,0 м., диаметр 22,0 - 24,0 см.	склад продавца	-	-	1075	1720	0	-	-	-	-	-	-
	Пиловочник сосна (сорт 2), длина 4,0 м., диаметр 26,0 - 30,0 см.	склад продавца	-	-	425	1620	0	-	-	-	-	-	-
	Пиловочник сосна (сорт 2), длина 4,0 м., диаметр 32,0 см и более.	склад продавца	-	-	2100	2010	0	-	-	-	-	-	-
	Пиловочник лиственница (сорт 2), длина 4,0 м., диаметр 22,0 - 24,0 см.	склад продавца	-	-	300	1820	0	-	-	-	-	-	-
	Пиловочник лиственница (сорт 2), длина 4,0 м., диаметр 26,0 - 30,0 см.	склад продавца	-	-	1950	2060	0	-	-	-	-	-	-
Склады АУ Осинский лесхоз	Пиловочник сосна (сорт 2), длина 4,0 м., диаметр 18,0 - 20,0 см.	склад продавца	75	1200	175	980	0	-	-	-	-	-	-
	Пиловочник сосна (сорт 2), длина 4,0 м., диаметр 26,0 - 30,0 см.	склад продавца	75	1700	125	1420	0	-	-	-	-	-	-
	Пиловочник сосна (сорт 2), длина 4,0 м., диаметр 32,0 см и более.	склад продавца	75	2200	950	1840	0	-	-	-	-	-	-
	Пиловочник сосна (сорт 2), длина 6,0 м., диаметр 14,0 - 16,0 см.	склад продавца	25	800	1550	490	0	-	-	-	-	-	-
Склады АУ Черемховский лесхоз	Пиловочник сосна (сорт 2), длина 4,0 м., диаметр 14,0 - 16,0 см.	склад продавца	100	1300	-	-	0	-	-	-	-	-	-
	Пиловочник сосна (сорт 2), длина 4,0 м., диаметр 18,0 см и более.	склад продавца	-	-	2600	2060	0	-	-	-	-	-	-
14 июля 2015													
Склад ЛПК Селена	Брус, сосна, ест. влажности, сорт 2	склад продавца	25	6200	-	-	0	-	-	-	-	-	-
	Брус, сосна, ест. влажности, сорт 3	склад продавца	25	6200	-	-	0	-	-	-	-	-	-
	Брус, сосна, ест. влажности, сорт 1	склад продавца	25	6200	-	-	0	-	-	-	-	-	-
	Доска необрезная, сосна, ест. влажности, сорт 1	склад продавца	25	3900	-	-	0	-	-	-	-	-	-
	Доска обрезная, сосна, ест. влажности, сорт 1	склад продавца	25	6200	-	-	0	-	-	-	-	-	-



Итоги биржевых торгов

Базис	Биржевой товар	Способ поставки	Предложение		Спрос		Договора					
			MAX объем, куб. м	MIN цена, руб./куб. м	MAX объем, куб. м	MAX цена, руб./куб. м	Кол-во, ед.	Объем, куб. м	Средневзвешенная цена		MIN цена, руб./куб. м	MAX цена, руб./куб. м
									руб./куб. м	+/-		
Склад ЛПК Селена	Доска обрезная, сосна, ест. влажности, сорт 2	склад продавца	25	6200	-	-	0	-	-	-	-	-
	Доска обрезная, сосна, ест. влажности, сорт 3	склад продавца	25	6200	-	-	0	-	-	-	-	-
	Евровагонка, сосна, сорт А	склад продавца	25	14940	-	-	0	-	-	-	-	-
	Евровагонка, сосна, сорт В	склад продавца	25	13100	-	-	0	-	-	-	-	-
	Евровагонка, сосна, сорт С	склад продавца	25	10200	-	-	0	-	-	-	-	-
Склады АУ Баерский лесхоз	Пиловочник сосна (сорт 2), длина 6,0 м., диаметр 32,0 см и более.	склад продавца	-	-	1325	2260	0	-	-	-	-	-
	Пиловочник сосна (сорт 2), длина 6,0 м., диаметр 26,0 - 30,0 см.	склад продавца	400	2570	725	2110	0	-	-	-	-	-
Склады АУ Балаганский лесхоз, залив Горный Куй	Пиловочник сосна (сорт 2), длина 4,0 м., диаметр 14,0 - 16,0 см.	склад продавца	600	1100	-	-	0	-	-	-	-	-
Склады АУ Бирюсинский лесхоз. Верхний склад	Пиловочник сосна (сорт 2), длина 6,0 м., диаметр 18,0 - 20,0 см.	склад продавца	200	2100	-	-	0	-	-	-	-	-
	Пиловочник сосна (сорт 2), длина 6,0 м., диаметр 22,0 - 24,0 см.	склад продавца	200	2200	-	-	0	-	-	-	-	-
	Пиловочник сосна (сорт 2), длина 6,0 м., диаметр 26,0 - 30,0 см.	склад продавца	200	2300	-	-	0	-	-	-	-	-
Склады АУ Братский лесхоз	Пиловочник сосна (сорт 2), длина 4,0 м., диаметр 22,0 - 24,0 см.	склад продавца	-	-	875	1610	0	-	-	-	-	-
	Пиловочник сосна (сорт 2), длина 4,0 м., диаметр 26,0 - 30,0 см.	склад продавца	-	-	1100	1720	0	-	-	-	-	-
	Пиловочник сосна (сорт 2), длина 4,0 м., диаметр 32,0 см и более.	склад продавца	-	-	2375	1840	0	-	-	-	-	-
Склады АУ Казачинско-Ленский лесхоз	Пиловочник сосна (сорт 2), длина 4,0 м., диаметр 26,0 - 30,0 см.	склад продавца	300	2720	400	2440	0	-	-	-	-	-
	Пиловочник сосна (сорт 2), длина 4,0 м., диаметр 32,0 см и более.	склад продавца	500	2950	525	2530	0	-	-	-	-	-
	Пиловочник лиственница (сорт 2), длина 4,0 м., диаметр 18,0 - 20,0 см.	склад продавца	300	1820	-	-	0	-	-	-	-	-
	Пиловочник лиственница (сорт 2), длина 4,0 м., диаметр 22,0 - 24,0 см.	склад продавца	225	2530	-	-	0	-	-	-	-	-



Итоги биржевых торгов

Базис	Биржевой товар	Способ поставки	Предложение		Спрос		Договора					
			МАХ объем, куб. м	MIN цена, руб./куб. м	МАХ объем, куб. м	МАХ цена, руб./куб. м	Кол-во, ед.	Объем, куб. м	Средневзвешенная цена		MIN цена, руб./куб. м	МАХ цена, руб./куб. м
									руб./куб. м	+/-		
Склады АУ Костинский лесхоз	Пиловочник сосна (сорт 1), длина 4,0 м., диаметр 26,0 - 30,0 см.	склад продавца	-	-	400	1870	0	-	-	-	-	-
	Пиловочник сосна (сорт 1), длина 4,0 м., диаметр 32,0 см и более	склад продавца	-	-	550	1360	0	-	-	-	-	-
Склады АУ Нижнеудинский лесхоз	Пиловочник сосна (сорт 2), длина 4,0 м., диаметр 14,0 - 16,0 см.	склад продавца	-	-	150	980	0	-	-	-	-	-
	Пиловочник сосна (сорт 2), длина 4,0 м., диаметр 18,0 - 20,0 см.	склад продавца	-	-	225	1190	0	-	-	-	-	-
	Пиловочник сосна (сорт 2), длина 4,0 м., диаметр 22,0 - 24,0 см.	склад продавца	-	-	625	1660	0	-	-	-	-	-
	Пиловочник сосна (сорт 2), длина 4,0 м., диаметр 26,0 - 30,0 см.	склад продавца	-	-	525	1540	0	-	-	-	-	-
	Пиловочник сосна (сорт 2), длина 4,0 м., диаметр 32,0 см и более.	склад продавца	-	-	450	1960	0	-	-	-	-	-
	Пиловочник лиственница (сорт 2), длина 4,0 м., диаметр 22,0 - 24,0 см.	склад продавца	-	-	475	1770	0	-	-	-	-	-
	Пиловочник лиственница (сорт 2), длина 4,0 м., диаметр 26,0 - 30,0 см.	склад продавца	-	-	925	2030	0	-	-	-	-	-
Склады АУ Осинский лесхоз	Пиловочник сосна (сорт 2), длина 4,0 м., диаметр 18,0 - 20,0 см.	склад продавца	75	1200	200	960	0	-	-	-	-	-
	Пиловочник сосна (сорт 2), длина 4,0 м., диаметр 26,0 - 30,0 см.	склад продавца	75	1700	575	1380	0	-	-	-	-	-
	Пиловочник сосна (сорт 2), длина 4,0 м., диаметр 32,0 см и более.	склад продавца	75	2200	675	1800	0	-	-	-	-	-
	Пиловочник сосна (сорт 2), длина 6,0 м., диаметр 14,0 - 16,0 см.	склад продавца	75	800	200	480	0	-	-	-	-	-
Склады АУ Черемховский лесхоз	Пиловочник сосна (сорт 2), длина 4,0 м., диаметр 14,0 - 16,0 см.	склад продавца	100	1300	-	-	0	-	-	-	-	-
	Пиловочник сосна (сорт 2), длина 4,0 м., диаметр 18,0 см и более.	склад продавца	-	-	2500	2050	0	-	-	-	-	-
15 июля 2015												
Склад ЛПК Селена	Брус, сосна, ест. влажности, сорт 2	склад продавца	25	6200	-	-	0	-	-	-	-	-
	Брус, сосна, ест. влажности, сорт 3	склад продавца	25	6200	-	-	0	-	-	-	-	-
	Брус, сосна, ест. влажности, сорт 1	склад продавца	25	6200	-	-	0	-	-	-	-	-



Итоги биржевых торгов

Базис	Биржевой товар	Способ поставки	Предложение		Спрос		Договора						
			MAX объем, куб. м	MIN цена, руб./куб. м	MAX объем, куб. м	MAX цена, руб./куб. м	Кол-во, ед.	Объем, куб. м	Средневзвешенная цена		MIN цена, руб./куб. м	MAX цена, руб./куб. м	
									руб./куб. м	+/-			
Склад ЛПК Селена	Доска необрезная, сосна, ест. влажности, сорт 1	склад продавца	25	3900	-	-	0	-	-	-	-	-	-
	Доска обрезная, сосна, ест. влажности, сорт 1	склад продавца	25	6200	-	-	0	-	-	-	-	-	-
	Доска обрезная, сосна, ест. влажности, сорт 2	склад продавца	25	6200	-	-	0	-	-	-	-	-	-
	Доска обрезная, сосна, ест. влажности, сорт 3	склад продавца	25	6200	-	-	0	-	-	-	-	-	-
	Евровагонка, сосна, сорт А	склад продавца	25	14940	-	-	0	-	-	-	-	-	-
	Евровагонка, сосна, сорт В	склад продавца	25	13100	-	-	0	-	-	-	-	-	-
	Евровагонка, сосна, сорт С	склад продавца	25	12200	-	-	0	-	-	-	-	-	-
Склады АУ Баерский лесхоз	Пиловоочник сосна (сорт 2), длина 6,0 м., диаметр 32,0 см и более.	склад продавца	-	-	275	2210	0	-	-	-	-	-	-
	Пиловоочник сосна (сорт 2), длина 6,0 м., диаметр 26,0 - 30,0 см.	склад продавца	400	2560	300	2110	0	-	-	-	-	-	-
Склады АУ Балаганский лесхоз, залив Горный Куй	Пиловоочник сосна (сорт 2), длина 4,0 м., диаметр 14,0 - 16,0 см.	склад продавца	600	1100	-	-	0	-	-	-	-	-	-
Склады АУ Бирюсинский лесхоз. Верхний склад	Пиловоочник сосна (сорт 2), длина 6,0 м., диаметр 18,0 - 20,0 см.	склад продавца	200	2100	-	-	0	-	-	-	-	-	-
	Пиловоочник сосна (сорт 2), длина 6,0 м., диаметр 22,0 - 24,0 см.	склад продавца	200	2200	-	-	0	-	-	-	-	-	-
	Пиловоочник сосна (сорт 2), длина 6,0 м., диаметр 26,0 - 30,0 см.	склад продавца	200	2300	-	-	0	-	-	-	-	-	-
Склады АУ Казачинско-Ленский лесхоз	Пиловоочник сосна (сорт 2), длина 4,0 м., диаметр 26,0 - 30,0 см.	склад продавца	150	2720	-	-	0	-	-	-	-	-	-
	Пиловоочник лиственница (сорт 2), длина 4,0 м., диаметр 18,0 - 20,0 см.	склад продавца	150	1820	-	-	0	-	-	-	-	-	-
	Пиловоочник лиственница (сорт 2), длина 4,0 м., диаметр 22,0 - 24,0 см.	склад продавца	200	2520	-	-	0	-	-	-	-	-	-
Склады АУ Костинский лесхоз	Пиловоочник сосна (сорт 1), длина 4,0 м., диаметр 32,0 см и более	склад продавца	-	-	3075	1260	0	-	-	-	-	-	-
Склады АУ Нижнеудинский лесхоз	Пиловоочник сосна (сорт 2), длина 4,0 м., диаметр 14,0 - 16,0 см.	склад продавца	-	-	100	980	0	-	-	-	-	-	-
	Пиловоочник сосна (сорт 2), длина 4,0 м., диаметр 18,0 - 20,0 см.	склад продавца	-	-	75	1120	0	-	-	-	-	-	-



Итоги биржевых торгов

Базис	Биржевой товар	Способ поставки	Предложение		Спрос		Договора					
			МАХ объем, куб. м	MIN цена, руб./куб. м	МАХ объем, куб. м	МАХ цена, руб./куб. м	Кол-во, ед.	Объем, куб. м	Средневзвешенная цена		MIN цена, руб./куб. м	МАХ цена, руб./куб. м
									руб./куб. м	+/-		
Склады АУ Нижнеудинский лесхоз	Пиловочник сосна (сорт 2), длина 4,0 м., диаметр 22,0 - 24,0 см.	склад продавца	-	-	3150	1630	0	-	-	-	-	-
	Пиловочник сосна (сорт 2), длина 4,0 м., диаметр 26,0 - 30,0 см.	склад продавца	-	-	1450	1430	0	-	-	-	-	-
	Пиловочник сосна (сорт 2), длина 4,0 м., диаметр 32,0 см и более.	склад продавца	-	-	1675	1820	0	-	-	-	-	-
Склады АУ Осинский лесхоз	Пиловочник сосна (сорт 2), длина 4,0 м., диаметр 18,0 - 20,0 см.	склад продавца	75	1210	75	920	0	-	-	-	-	-
	Пиловочник сосна (сорт 2), длина 4,0 м., диаметр 26,0 - 30,0 см.	склад продавца	75	1710	2075	1350	0	-	-	-	-	-
	Пиловочник сосна (сорт 2), длина 4,0 м., диаметр 32,0 см и более.	склад продавца	75	2210	175	1780	0	-	-	-	-	-
	Пиловочник сосна (сорт 2), длина 6,0 м., диаметр 14,0 - 16,0 см.	склад продавца	75	810	175	460	0	-	-	-	-	-
Склады АУ Черемховский лесхоз	Пиловочник сосна (сорт 2), длина 4,0 м., диаметр 14,0 - 16,0 см.	склад продавца	100	1300	-	-	0	-	-	-	-	-
	Пиловочник сосна (сорт 2), длина 4,0 м., диаметр 18,0 см и более.	склад продавца	-	-	2925	2030	0	-	-	-	-	-
16 июля 2015												
Склады АУ Нижнеудинский лесхоз	Пиловочник лиственница (сорт 2), длина 6,0 м., диаметр 14,0 - 16,0 см.	склад продавца	25	1800	25	1800	1	25	1800	-	1800	1800
	Пиловочник сосна (сорт 2), длина 4,0 м., диаметр 18,0 - 20,0 см.	склад продавца	-	-	1500	1130	0	-	-	-	-	-
	Пиловочник сосна (сорт 2), длина 4,0 м., диаметр 22,0 - 24,0 см.	склад продавца	-	-	2575	1520	0	-	-	-	-	-
Склад ЛПК Селена	Брус, сосна, ест. влажности, сорт 2	склад продавца	25	6200	-	-	0	-	-	-	-	-
	Брус, сосна, ест. влажности, сорт 3	склад продавца	25	6200	-	-	0	-	-	-	-	-
	Брус, сосна, ест. влажности, сорт 1	склад продавца	25	6200	-	-	0	-	-	-	-	-
	Доска необрезная, сосна, ест. влажности, сорт 1	склад продавца	25	3900	-	-	0	-	-	-	-	-
	Доска обрезная, сосна, ест. влажности, сорт 1	склад продавца	25	6200	-	-	0	-	-	-	-	-
	Доска обрезная, сосна, ест. влажности, сорт 2	склад продавца	25	6200	-	-	0	-	-	-	-	-
Доска обрезная, сосна, ест. влажности, сорт 3	склад продавца	25	6200	-	-	0	-	-	-	-	-	



Итоги биржевых торгов

Базис	Биржевой товар	Способ поставки	Предложение		Спрос		Договора						
			MAX объем, куб. м	MIN цена, руб./куб. м	MAX объем, куб. м	MAX цена, руб./куб. м	Кол-во, ед.	Объем, куб. м	Средневзвешенная цена		MIN цена, руб./куб. м	MAX цена, руб./куб. м	
									руб./куб. м	+/-			
Склад ЛПК Селена	Евровагонка, сосна, сорт А	склад продавца	25	14940	-	-	0	-	-	-	-	-	-
	Евровагонка, сосна, сорт В	склад продавца	25	13100	-	-	0	-	-	-	-	-	-
	Евровагонка, сосна, сорт С	склад продавца	25	10200	-	-	0	-	-	-	-	-	-
Склады АУ Баерский лесхоз	Пиловочник сосна (сорт 2), длина 4,0 м., диаметр 32,0 см и более.	склад продавца	-	-	875	2610	0	-	-	-	-	-	-
	Пиловочник сосна (сорт 2), длина 6,0 м., диаметр 22,0 - 24,0 см.	склад продавца	-	-	1225	2310	0	-	-	-	-	-	-
	Пиловочник сосна (сорт 2), длина 6,0 м., диаметр 26,0 - 30,0 см.	склад продавца	400	2620	3075	2580	0	-	-	-	-	-	-
Склады АУ Балаганский лесхоз, залив Горный Куй	Пиловочник сосна (сорт 2), длина 4,0 м., диаметр 14,0 - 16,0 см.	склад продавца	600	1100	-	-	0	-	-	-	-	-	-
Склады АУ Бирюсинский лесхоз. Верхний склад	Пиловочник сосна (сорт 2), длина 6,0 м., диаметр 18,0 - 20,0 см.	склад продавца	200	2100	-	-	0	-	-	-	-	-	-
	Пиловочник сосна (сорт 2), длина 6,0 м., диаметр 22,0 - 24,0 см.	склад продавца	200	2200	-	-	0	-	-	-	-	-	-
	Пиловочник сосна (сорт 2), длина 6,0 м., диаметр 26,0 - 30,0 см.	склад продавца	200	2300	-	-	0	-	-	-	-	-	-
Склады АУ Казачинско-Ленский лесхоз	Пиловочник сосна (сорт 2), длина 4,0 м., диаметр 26,0 - 30,0 см.	склад продавца	150	2720	-	-	0	-	-	-	-	-	-
	Пиловочник лиственница (сорт 2), длина 4,0 м., диаметр 18,0 - 20,0 см.	склад продавца	150	1820	-	-	0	-	-	-	-	-	-
	Пиловочник лиственница (сорт 2), длина 4,0 м., диаметр 22,0 - 24,0 см.	склад продавца	150	2520	450	2110	0	-	-	-	-	-	-
Склады АУ Костинский лесхоз	Пиловочник сосна (сорт 1), длина 4,0 м., диаметр 32,0 см и более	склад продавца	-	-	3825	1280	0	-	-	-	-	-	-
Склады АУ Осинский лесхоз	Пиловочник сосна (сорт 2), длина 4,0 м., диаметр 18,0 - 20,0 см.	склад продавца	75	1200	-	-	0	-	-	-	-	-	-
	Пиловочник сосна (сорт 2), длина 4,0 м., диаметр 32,0 см и более.	склад продавца	75	2210	-	-	0	-	-	-	-	-	-
	Пиловочник сосна (сорт 2), длина 6,0 м., диаметр 14,0 - 16,0 см.	склад продавца	75	800	-	-	0	-	-	-	-	-	-
	Пиловочник сосна (сорт 2), длина 6,0 м., диаметр 26,0 - 30,0 см.	склад продавца	75	1700	-	-	0	-	-	-	-	-	-
Склады АУ Черемховский лесхоз	Пиловочник сосна (сорт 2), длина 4,0 м., диаметр 14,0 - 16,0 см.	склад продавца	100	1300	-	-	0	-	-	-	-	-	-
	Пиловочник сосна (сорт 2), длина 4,0 м., диаметр 18,0 см и более.	склад продавца	-	-	3000	2080	0	-	-	-	-	-	-



Итоги биржевых торгов

Базис	Биржевой товар	Способ поставки	Предложение		Спрос		Договора					
			МАХ объем, куб. м	MIN цена, руб./куб. м	МАХ объем, куб. м	МАХ цена, руб./куб. м	Кол-во, ед.	Объем, куб. м	Средневзвешенная цена		MIN цена, руб./куб. м	МАХ цена, руб./куб. м
17 июля 2015												
									руб./куб. м	+/-		
Склады АУ Баерский лесхоз	Пилоочник сосна (сорт 2), длина 6,0 м., диаметр 18,0 см и более.	склад продавца	400	2500	400	2500	1	400	2500	-	2500	2500
	Пилоочник сосна (сорт 2), длина 6,0 м., диаметр 32,0 см и более.	склад продавца	-	-	1875	2610	0	-	-	-	-	-
	Пилоочник сосна (сорт 2), длина 6,0 м., диаметр 26,0 - 30,0 см.	склад продавца	-	-	1825	2540	0	-	-	-	-	-
Склады АУ Балаганский лесхоз, залив Горный Куй	Пилоочник сосна (сорт 2), длина 4,0 м., диаметр 14,0 - 16,0 см.	склад продавца	600	1100	-	-	0	-	-	-	-	-
Склады АУ Бирюсинский лесхоз. Верхний склад	Пилоочник сосна (сорт 2), длина 6,0 м., диаметр 18,0 - 20,0 см.	склад продавца	200	2100	-	-	0	-	-	-	-	-
	Пилоочник сосна (сорт 2), длина 6,0 м., диаметр 22,0 - 24,0 см.	склад продавца	200	2200	-	-	0	-	-	-	-	-
	Пилоочник сосна (сорт 2), длина 6,0 м., диаметр 26,0 - 30,0 см.	склад продавца	200	2300	-	-	0	-	-	-	-	-
Склады АУ Казачинско-Ленский лесхоз	Пилоочник лиственница (сорт 2), длина 4,0 м., диаметр 18,0 - 20,0 см.	склад продавца	150	1820	-	-	0	-	-	-	-	-
	Пилоочник лиственница (сорт 2), длина 4,0 м., диаметр 22,0 - 24,0 см.	склад продавца	200	2520	-	-	0	-	-	-	-	-
Склады АУ Костинский лесхоз	Пилоочник сосна (сорт 1), длина 4,0 м., диаметр 26,0 - 30,0 см.	склад продавца	-	-	475	2020	0	-	-	-	-	-
	Пилоочник сосна (сорт 1), длина 4,0 м., диаметр 32,0 см и более	склад продавца	-	-	850	2230	0	-	-	-	-	-
Склады АУ Нижнеудинский лесхоз	Пилоочник сосна (сорт 2), длина 4,0 м., диаметр 22,0 - 24,0 см.	склад продавца	-	-	1350	1310	0	-	-	-	-	-
	Пилоочник сосна (сорт 2), длина 4,0 м., диаметр 26,0 - 30,0 см.	склад продавца	-	-	2150	1630	0	-	-	-	-	-
	Пилоочник сосна (сорт 2), длина 4,0 м., диаметр 32,0 см и более.	склад продавца	-	-	2000	1790	0	-	-	-	-	-
Склады АУ Осинский лесхоз	Пилоочник сосна (сорт 2), длина 4,0 м., диаметр 18,0 - 20,0 см.	склад продавца	75	1200	-	-	0	-	-	-	-	-
	Пилоочник сосна (сорт 2), длина 4,0 м., диаметр 26,0 - 30,0 см.	склад продавца	75	1700	-	-	0	-	-	-	-	-
	Пилоочник сосна (сорт 2), длина 4,0 м., диаметр 32,0 см и более.	склад продавца	75	2200	-	-	0	-	-	-	-	-



Итоги биржевых торгов

Базис	Биржевой товар	Способ поставки	Предложение		Спрос		Договора						
			MAX объем, куб. м	MIN цена, руб./куб. м	MAX объем, куб. м	MAX цена, руб./куб. м	Кол-во, ед.	Объем, куб. м	Средневзвешенная цена		MIN цена, руб./куб. м	MAX цена, руб./куб. м	
									руб./куб. м	+/-			
Склады АУ Осинский лесхоз	Пилоочник сосна (сорт 2), длина 6,0 м., диаметр 14,0 - 16,0 см.	склад продавца	75	800	-	-	0	-	-	-	-	-	-
Склады АУ Черемховский лесхоз	Пилоочник сосна (сорт 2), длина 4,0 м., диаметр 14,0 - 16,0 см.	склад продавца	100	1300	-	-	0	-	-	-	-	-	-
	Пилоочник сосна (сорт 2), длина 4,0 м., диаметр 18,0 см и более.	склад продавца	-	-	3000	2040	0	-	-	-	-	-	-
20 июля 2015													
Склад ЛПК Селена	Брус, сосна, ест. влажности, сорт 2	склад продавца	25	6200	-	-	0	-	-	-	-	-	-
	Брус, сосна, ест. влажности, сорт 3	склад продавца	25	6200	-	-	0	-	-	-	-	-	-
	Брус, сосна, ест. влажности, сорт 1	склад продавца	25	6200	-	-	0	-	-	-	-	-	-
	Доска необрезная, сосна, ест. влажности, сорт 1	склад продавца	25	3900	-	-	0	-	-	-	-	-	-
	Доска обрезная, сосна, ест. влажности, сорт 1	склад продавца	25	6200	-	-	0	-	-	-	-	-	-
	Доска обрезная, сосна, ест. влажности, сорт 2	склад продавца	25	6200	-	-	0	-	-	-	-	-	-
	Доска обрезная, сосна, ест. влажности, сорт 3	склад продавца	25	6200	-	-	0	-	-	-	-	-	-
	Евровагонка, сосна, сорт А	склад продавца	25	14940	-	-	0	-	-	-	-	-	-
	Евровагонка, сосна, сорт В	склад продавца	25	13100	-	-	0	-	-	-	-	-	-
	Евровагонка, сосна, сорт С	склад продавца	25	10200	-	-	0	-	-	-	-	-	-
Склады АУ Баерский лесхоз	Пилоочник сосна (сорт 2), длина 6,0 м., диаметр 18,0 см и более.	склад продавца	-	-	800	2460	0	-	-	-	-	-	-
	Пилоочник сосна (сорт 2), длина 6,0 м., диаметр 22,0 - 24,0 см.	склад продавца	-	-	2150	2040	0	-	-	-	-	-	-
	Пилоочник сосна (сорт 2), длина 6,0 м., диаметр 26,0 - 30,0 см.	склад продавца	-	-	450	2240	0	-	-	-	-	-	-
Склады АУ Балаганский лесхоз, залив Горный Куй	Пилоочник сосна (сорт 2), длина 4,0 м., диаметр 14,0 - 16,0 см.	склад продавца	600	1100	-	-	0	-	-	-	-	-	-
Склады АУ Бирюсинский лесхоз. Верхний склад	Пилоочник сосна (сорт 2), длина 6,0 м., диаметр 18,0 - 20,0 см.	склад продавца	200	2100	-	-	0	-	-	-	-	-	-
	Пилоочник сосна (сорт 2), длина 6,0 м., диаметр 22,0 - 24,0 см.	склад продавца	200	2200	-	-	0	-	-	-	-	-	-
	Пилоочник сосна (сорт 2), длина 6,0 м., диаметр 26,0 - 30,0 см.	склад продавца	200	2300	-	-	0	-	-	-	-	-	-



Итоги биржевых торгов

Базис	Биржевой товар	Способ поставки	Предложение		Спрос		Договора						
			MAX объем, куб. м	MIN цена, руб./куб. м	MAX объем, куб. м	MAX цена, руб./куб. м	Кол-во, ед.	Объем, куб. м	Средневзвешенная цена		MIN цена, руб./куб. м	MAX цена, руб./куб. м	
									руб./куб. м	+/-			
Склады АУ Казачинско-Ленский лесхоз	Пиловочник лиственница (сорт 2), длина 4,0 м., диаметр 18,0 - 20,0 см.	склад продавца	150	1820	-	-	0	-	-	-	-	-	-
	Пиловочник лиственница (сорт 2), длина 4,0 м., диаметр 22,0 - 24,0 см.	склад продавца	200	2520	-	-	0	-	-	-	-	-	-
Склады АУ Костинский лесхоз	Пиловочник сосна (сорт 1), длина 4,0 м., диаметр 26,0 - 30,0 см.	склад продавца	-	-	900	1890	0	-	-	-	-	-	-
	Пиловочник сосна (сорт 1), длина 4,0 м., диаметр 32,0 см и более	склад продавца	-	-	900	1980	0	-	-	-	-	-	-
Склады АУ Нижнеудинский лесхоз	Пиловочник сосна (сорт 2), длина 4,0 м., диаметр 22,0 - 24,0 см.	склад продавца	-	-	575	1250	0	-	-	-	-	-	-
	Пиловочник сосна (сорт 2), длина 4,0 м., диаметр 26,0 - 30,0 см.	склад продавца	-	-	1125	1580	0	-	-	-	-	-	-
	Пиловочник сосна (сорт 2), длина 4,0 м., диаметр 32,0 см и более.	склад продавца	-	-	1900	1720	0	-	-	-	-	-	-
	Пиловочник лиственница (сорт 2), длина 6,0 м., диаметр 22,0 - 24,0 см.	склад продавца	-	-	450	2120	0	-	-	-	-	-	-
Склады АУ Осинский лесхоз	Пиловочник сосна (сорт 2), длина 4,0 м., диаметр 18,0 - 20,0 см.	склад продавца	75	1200	-	-	0	-	-	-	-	-	-
	Пиловочник сосна (сорт 2), длина 4,0 м., диаметр 26,0 - 30,0 см.	склад продавца	75	1700	-	-	0	-	-	-	-	-	-
	Пиловочник сосна (сорт 2), длина 4,0 м., диаметр 32,0 см и более.	склад продавца	75	2200	-	-	0	-	-	-	-	-	-
	Пиловочник сосна (сорт 2), длина 6,0 м., диаметр 14,0 - 16,0 см.	склад продавца	75	800	-	-	0	-	-	-	-	-	-
	Пиловочник лиственница (сорт 2), длина 4,0 м., диаметр 26,0 - 30,0 см.	склад продавца	75	2000	-	-	0	-	-	-	-	-	-
	Пиловочник лиственница (сорт 2), длина 4,0 м., диаметр 32,0 см и более.	склад продавца	75	2300	-	-	0	-	-	-	-	-	-
Склады АУ Черемховский лесхоз	Пиловочник сосна (сорт 2), длина 4,0 м., диаметр 14,0 - 16,0 см.	склад продавца	100	1300	-	-	0	-	-	-	-	-	-
	Пиловочник сосна (сорт 2), длина 4,0 м., диаметр 18,0 см и более.	склад продавца	-	-	3000	2070	0	-	-	-	-	-	-



Итоги биржевых торгов

Базис	Биржевой товар	Способ поставки	Предложение		Спрос		Договора					
			МАХ объем, куб. м	MIN цена, руб./куб. м	МАХ объем, куб. м	МАХ цена, руб./куб. м	Кол-во, ед.	Объем, куб. м	Средневзвешенная цена		MIN цена, руб./куб. м	МАХ цена, руб./куб. м
									руб./куб. м	+/-		
21 июля 2015												
Склады АУ Казачинско-Ленский лесхоз	Пилоочник лиственница (сорт 2), длина 4,0 м., диаметр 22,0 - 24,0 см.	склад продавца	200	2520	650	2520	1	200	2520	-	2520	2520
	Пилоочник лиственница (сорт 2), длина 4,0 м., диаметр 26,0 - 30,0 см.	склад продавца	150	2720	575	2720	1	150	2720	-	2720	2720
	Пилоочник лиственница (сорт 2), длина 4,0 м., диаметр 18,0 - 20,0 см.	склад продавца	150	1820	-	-	0	-	-	-	-	-
Склад ЛПК Селена	Брус, сосна, ест.влажности, сорт 2	склад продавца	25	6200	-	-	0	-	-	-	-	-
	Брус, сосна, ест.влажности, сорт 3	склад продавца	25	6200	-	-	0	-	-	-	-	-
	Брус, сосна, ест.влажности, сорт 1	склад продавца	25	6200	-	-	0	-	-	-	-	-
	Доска необрезная, сосна, ест.влажности, сорт 1	склад продавца	25	3900	-	-	0	-	-	-	-	-
	Доска обрезная, сосна, ест.влажности, сорт 1	склад продавца	25	6200	-	-	0	-	-	-	-	-
	Доска обрезная, сосна, ест.влажности, сорт 2	склад продавца	25	6200	-	-	0	-	-	-	-	-
	Доска обрезная, сосна, ест.влажности, сорт 3	склад продавца	25	6200	-	-	0	-	-	-	-	-
	Евровагонка, сосна, сорт А	склад продавца	25	14940	-	-	0	-	-	-	-	-
	Евровагонка, сосна, сорт В	склад продавца	25	13100	-	-	0	-	-	-	-	-
	Евровагонка, сосна, сорт С	склад продавца	25	10200	-	-	0	-	-	-	-	-
Склады АУ Баерский лесхоз	Пилоочник сосна (сорт 2), длина 6,0 м., диаметр 18,0 см и более.	склад продавца	-	-	1075	2320	0	-	-	-	-	-
	Пилоочник сосна (сорт 2), длина 6,0 м., диаметр 22,0 - 24,0 см.	склад продавца	-	-	300	1920	0	-	-	-	-	-
	Пилоочник сосна (сорт 2), длина 6,0 м., диаметр 26,0 - 30,0 см.	склад продавца	-	-	250	2210	0	-	-	-	-	-
Склады АУ Балаганский лесхоз, залив Горный Куй	Пилоочник сосна (сорт 2), длина 4,0 м., диаметр 14,0 - 16,0 см.	склад продавца	600	1100	-	-	0	-	-	-	-	-
Склады АУ Бирюсинский лесхоз. Верхний склад	Пилоочник сосна (сорт 2), длина 6,0 м., диаметр 18,0 - 20,0 см.	склад продавца	200	2100	-	-	0	-	-	-	-	-
	Пилоочник сосна (сорт 2), длина 6,0 м., диаметр 22,0 - 24,0 см.	склад продавца	200	2200	-	-	0	-	-	-	-	-
	Пилоочник сосна (сорт 2), длина 6,0 м., диаметр 26,0 - 30,0 см.	склад продавца	200	2300	-	-	0	-	-	-	-	-
Склады АУ Костинский лесхоз	Пилоочник сосна (сорт 2), длина 4,0 м., диаметр 18,0 - 20,0 см.	склад продавца	-	-	1000	1370	0	-	-	-	-	-



Итоги биржевых торгов

Базис	Биржевой товар	Способ поставки	Предложение		Спрос		Договора						
			MAX объем, куб. м	MIN цена, руб./куб. м	MAX объем, куб. м	MAX цена, руб./куб. м	Кол-во, ед.	Объем, куб. м	Средневзвешенная цена		MIN цена, руб./куб. м	MAX цена, руб./куб. м	
									руб./куб. м	+/-			
Склады АУ Нижнеудинский лесхоз	Пилоочник сосна (сорт 2), длина 4,0 м., диаметр 22,0 - 24,0 см.	склад продавца	-	-	250	1250	0	-	-	-	-	-	-
	Пилоочник сосна (сорт 2), длина 4,0 м., диаметр 26,0 - 30,0 см.	склад продавца	-	-	400	1570	0	-	-	-	-	-	-
	Пилоочник сосна (сорт 2), длина 4,0 м., диаметр 32,0 см и более.	склад продавца	-	-	1150	1720	0	-	-	-	-	-	-
	Пилоочник лиственница (сорт 2), длина 4,0 м., диаметр 18,0 - 20,0 см.	склад продавца	-	-	2000	2050	0	-	-	-	-	-	-
	Пилоочник лиственница (сорт 2), длина 4,0 м., диаметр 22,0 - 24,0 см.	склад продавца	-	-	1125	2140	0	-	-	-	-	-	-
Склады АУ Осинский лесхоз	Пилоочник сосна (сорт 2), длина 4,0 м., диаметр 18,0 - 20,0 см.	склад продавца	75	1200	-	-	0	-	-	-	-	-	-
	Пилоочник сосна (сорт 2), длина 4,0 м., диаметр 26,0 - 30,0 см.	склад продавца	75	1700	-	-	0	-	-	-	-	-	-
	Пилоочник сосна (сорт 2), длина 4,0 м., диаметр 32,0 см и более.	склад продавца	75	2200	-	-	0	-	-	-	-	-	-
	Пилоочник сосна (сорт 2), длина 6,0 м., диаметр 14,0 - 16,0 см.	склад продавца	75	800	-	-	0	-	-	-	-	-	-
	Пилоочник лиственница (сорт 2), длина 4,0 м., диаметр 26,0 - 30,0 см.	склад продавца	75	2000	-	-	0	-	-	-	-	-	-
	Пилоочник лиственница (сорт 2), длина 4,0 м., диаметр 32,0 см и более.	склад продавца	75	2300	-	-	0	-	-	-	-	-	-
Склады АУ Черемховский лесхоз	Пилоочник сосна (сорт 2), длина 4,0 м., диаметр 14,0 - 16,0 см.	склад продавца	100	1300	-	-	0	-	-	-	-	-	-
	Пилоочник сосна (сорт 2), длина 4,0 м., диаметр 18,0 см и более.	склад продавца	-	-	3000	2060	0	-	-	-	-	-	-
22 июля 2015													
Склад ЛПК Селена	Брус, сосна, ест.влажности, сорт 2	склад продавца	25	6200	-	-	0	-	-	-	-	-	-
	Брус, сосна, ест.влажности, сорт 3	склад продавца	25	6200	-	-	0	-	-	-	-	-	-
	Брус, сосна, ест.влажности, сорт 1	склад продавца	25	6200	-	-	0	-	-	-	-	-	-
	Доска необрезная, сосна, ест.влажности, сорт 1	склад продавца	25	3900	-	-	0	-	-	-	-	-	-
	Доска обрезная, сосна, ест.влажности, сорт 1	склад продавца	25	6200	-	-	0	-	-	-	-	-	-
	Доска обрезная, сосна, ест.влажности, сорт 2	склад продавца	25	6200	-	-	0	-	-	-	-	-	-
	Доска обрезная, сосна, ест.влажности, сорт 3	склад продавца	25	6200	-	-	0	-	-	-	-	-	-



Итоги биржевых торгов

Базис	Биржевой товар	Способ поставки	Предложение		Спрос		Договора					
			МАХ объем, куб. м	MIN цена, руб./куб. м	МАХ объем, куб. м	МАХ цена, руб./куб. м	Кол-во, ед.	Объем, куб. м	Средневзвешенная цена		MIN цена, руб./куб. м	МАХ цена, руб./куб. м
									руб./куб. м	+/-		
Склад ЛПК Селена	Евровагонка, сосна, сорт А	склад продавца	25	14940	-	-	0	-	-	-	-	-
	Евровагонка, сосна, сорт В	склад продавца	25	13100	-	-	0	-	-	-	-	-
	Евровагонка, сосна, сорт С	склад продавца	25	10200	-	-	0	-	-	-	-	-
Склады АУ Баерский лесхоз	Пиловочник сосна (сорт 2), длина 6,0 м., диаметр 18,0 см и более.	склад продавца	-	-	1625	2320	0	-	-	-	-	-
	Пиловочник сосна (сорт 2), длина 6,0 м., диаметр 22,0 - 24,0 см.	склад продавца	-	-	300	1960	0	-	-	-	-	-
	Пиловочник сосна (сорт 2), длина 6,0 м., диаметр 26,0 - 30,0 см.	склад продавца	-	-	950	2220	0	-	-	-	-	-
	Пиловочник хвойных пород, длина 6,0 м. смешанный лот	склад продавца	250	1950	-	-	0	-	-	-	-	-
Склады АУ Бирюсинский лесхоз. Верхний склад	Пиловочник сосна (сорт 2), длина 6,0 м., диаметр 18,0 - 20,0 см.	склад продавца	200	2100	-	-	0	-	-	-	-	-
	Пиловочник сосна (сорт 2), длина 6,0 м., диаметр 22,0 - 24,0 см.	склад продавца	200	2200	-	-	0	-	-	-	-	-
	Пиловочник сосна (сорт 2), длина 6,0 м., диаметр 26,0 - 30,0 см.	склад продавца	200	2300	-	-	0	-	-	-	-	-
Склады АУ Казачинско-Ленский лесхоз	Пиловочник сосна (сорт 2), длина 4,0 м., диаметр 32,0 см и более.	склад продавца	-	-	600	2400	0	-	-	-	-	-
	Пиловочник лиственница (сорт 2), длина 4,0 м., диаметр 18,0 - 20,0 см.	склад продавца	150	1820	-	-	0	-	-	-	-	-
Склады АУ Костинский лесхоз	Пиловочник сосна (сорт 1), длина 4,0 м., диаметр 32,0 см и более	склад продавца	-	-	425	2310	0	-	-	-	-	-
	Пиловочник сосна (сорт 2), длина 4,0 м., диаметр 18,0 - 20,0 см.	склад продавца	400	1400	700	1370	0	-	-	-	-	-
Склады АУ Нижнеудинский лесхоз	Пиловочник сосна (сорт 2), длина 4,0 м., диаметр 22,0 - 24,0 см.	склад продавца	-	-	250	1210	0	-	-	-	-	-
	Пиловочник сосна (сорт 2), длина 4,0 м., диаметр 26,0 - 30,0 см.	склад продавца	-	-	1100	1520	0	-	-	-	-	-
	Пиловочник сосна (сорт 2), длина 4,0 м., диаметр 32,0 см и более.	склад продавца	-	-	875	1720	0	-	-	-	-	-
	Пиловочник лиственница (сорт 2), длина 4,0 м., диаметр 18,0 - 20,0 см.	склад продавца	-	-	825	2010	0	-	-	-	-	-
	Пиловочник лиственница (сорт 2), длина 4,0 м., диаметр 22,0 - 24,0 см.	склад продавца	-	-	350	2110	0	-	-	-	-	-



Итоги биржевых торгов

Базис	Биржевой товар	Способ поставки	Предложение		Спрос		Договора						
			МАХ объем, куб. м	MIN цена, руб./куб. м	МАХ объем, куб. м	МАХ цена, руб./куб. м	Кол-во, ед.	Объем, куб. м	Средневзвешенная цена		MIN цена, руб./куб. м	МАХ цена, руб./куб. м	
									руб./куб. м	+/-			
Склады АУ Осинский лесхоз	Пиловочник сосна (сорт 2), длина 4,0 м., диаметр 18,0 - 20,0 см.	склад продавца	75	1200	-	-	0	-	-	-	-	-	-
	Пиловочник сосна (сорт 2), длина 4,0 м., диаметр 26,0 - 30,0 см.	склад продавца	75	1700	400	1520	0	-	-	-	-	-	-
	Пиловочник сосна (сорт 2), длина 4,0 м., диаметр 32,0 см и более.	склад продавца	75	2200	250	1930	0	-	-	-	-	-	-
	Пиловочник сосна (сорт 2), длина 6,0 м., диаметр 14,0 - 16,0 см.	склад продавца	75	800	-	-	0	-	-	-	-	-	-
	Пиловочник лиственница (сорт 2), длина 4,0 м., диаметр 26,0 - 30,0 см.	склад продавца	75	2000	-	-	0	-	-	-	-	-	-
	Пиловочник лиственница (сорт 2), длина 4,0 м., диаметр 32,0 см и более.	склад продавца	75	2300	525	2020	0	-	-	-	-	-	-
Склады АУ Черемховский лесхоз	Пиловочник сосна (сорт 2), длина 4,0 м., диаметр 18,0 см и более.	склад продавца	-	-	3000	2050	0	-	-	-	-	-	-
23 июля 2015													
Склады АУ Костинский лесхоз	Пиловочник сосна (сорт 2), длина 4,0 м., диаметр 18,0 - 20,0 см.	склад продавца	400	1400	400	1400	1	400	1400	-	1400	1400	-
	Пиловочник сосна (сорт 1), длина 4,0 м., диаметр 26,0 - 30,0 см.	склад продавца	-	-	350	2210	0	-	-	-	-	-	-
	Пиловочник сосна (сорт 1), длина 4,0 м., диаметр 32,0 см и более	склад продавца	-	-	525	2310	0	-	-	-	-	-	-
Склад ЛПК Селена	Брус, сосна, ест.влажности, сорт 2	склад продавца	25	6200	-	-	0	-	-	-	-	-	-
	Брус, сосна, ест.влажности, сорт 3	склад продавца	25	6200	-	-	0	-	-	-	-	-	-
	Брус, сосна, ест.влажности, сорт 1	склад продавца	25	6200	-	-	0	-	-	-	-	-	-
	Доска необрезная, сосна, ест.влажности, сорт 1	склад продавца	25	3900	-	-	0	-	-	-	-	-	-
	Доска обрезная, сосна, ест.влажности, сорт 1	склад продавца	25	6200	-	-	0	-	-	-	-	-	-
	Доска обрезная, сосна, ест.влажности, сорт 2	склад продавца	25	6200	-	-	0	-	-	-	-	-	-
	Доска обрезная, сосна, ест.влажности, сорт 3	склад продавца	25	6200	-	-	0	-	-	-	-	-	-
	Евровагонка, сосна, сорт А	склад продавца	25	14940	-	-	0	-	-	-	-	-	-
	Евровагонка, сосна, сорт В	склад продавца	25	13100	-	-	0	-	-	-	-	-	-
	Евровагонка, сосна, сорт С	склад продавца	25	10200	-	-	0	-	-	-	-	-	-



Итоги биржевых торгов

Базис	Биржевой товар	Способ поставки	Предложение		Спрос		Договора						
			MAX объем, куб. м	MIN цена, руб./куб. м	MAX объем, куб. м	MAX цена, руб./куб. м	Кол-во, ед.	Объем, куб. м	Средневзвешенная цена		MIN цена, руб./куб. м	MAX цена, руб./куб. м	
									руб./куб. м	+/-			
Склады АУ Баерский лесхоз	Пиловочник сосна (сорт 2), длина 6,0 м., диаметр 18,0 - 20,0 см.	склад продавца	-	-	400	2230	0	-	-	-	-	-	-
	Пиловочник сосна (сорт 2), длина 6,0 м., диаметр 22,0 - 24,0 см.	склад продавца	-	-	625	1930	0	-	-	-	-	-	-
	Пиловочник сосна (сорт 2), длина 6,0 м., диаметр 26,0 - 30,0 см.	склад продавца	-	-	550	2210	0	-	-	-	-	-	-
	Пиловочник хвойных пород, длина 6,0 м. смешанный лот	склад продавца	400	1950	-	-	0	-	-	-	-	-	-
Склады АУ Бирусинский лесхоз. Верхний склад	Пиловочник сосна (сорт 2), длина 6,0 м., диаметр 18,0 - 20,0 см.	склад продавца	200	2100	-	-	0	-	-	-	-	-	-
	Пиловочник сосна (сорт 2), длина 6,0 м., диаметр 22,0 - 24,0 см.	склад продавца	200	2200	-	-	0	-	-	-	-	-	-
	Пиловочник сосна (сорт 2), длина 6,0 м., диаметр 26,0 - 30,0 см.	склад продавца	200	2300	-	-	0	-	-	-	-	-	-
Склады АУ Казачинско-Ленский лесхоз	Пиловочник лиственница (сорт 2), длина 4,0 м., диаметр 18,0 - 20,0 см.	склад продавца	150	1820	-	-	0	-	-	-	-	-	-
Склады АУ Нижнеудинский лесхоз	Пиловочник сосна (сорт 2), длина 4,0 м., диаметр 26,0 - 30,0 см.	склад продавца	-	-	300	1520	0	-	-	-	-	-	-
	Пиловочник сосна (сорт 2), длина 4,0 м., диаметр 32,0 см и более.	склад продавца	-	-	350	1710	0	-	-	-	-	-	-
	Пиловочник лиственница (сорт 2), длина 4,0 м., диаметр 18,0 - 20,0 см.	склад продавца	-	-	575	2030	0	-	-	-	-	-	-
	Пиловочник лиственница (сорт 2), длина 4,0 м., диаметр 22,0 - 24,0 см.	склад продавца	-	-	700	2130	0	-	-	-	-	-	-
Склады АУ Осинский лесхоз	Пиловочник сосна (сорт 2), длина 4,0 м., диаметр 18,0 - 20,0 см.	склад продавца	75	1200	-	-	0	-	-	-	-	-	-
	Пиловочник сосна (сорт 2), длина 4,0 м., диаметр 26,0 - 30,0 см.	склад продавца	75	1700	300	1510	0	-	-	-	-	-	-
	Пиловочник сосна (сорт 2), длина 4,0 м., диаметр 32,0 см и более.	склад продавца	75	2200	300	1920	0	-	-	-	-	-	-
	Пиловочник сосна (сорт 2), длина 6,0 м., диаметр 14,0 - 16,0 см.	склад продавца	75	800	-	-	0	-	-	-	-	-	-
	Пиловочник лиственница (сорт 1), длина 6,0 м., диаметр 32,0 см и более.	склад продавца	-	-	2125	2320	0	-	-	-	-	-	-
	Пиловочник лиственница (сорт 2), длина 4,0 м., диаметр 26,0 - 30,0 см.	склад продавца	75	2000	-	-	0	-	-	-	-	-	-



Итоги биржевых торгов

Базис	Биржевой товар	Способ поставки	Предложение		Спрос		Договора						
			МАХ объем, куб. м	MIN цена, руб./куб. м	МАХ объем, куб. м	МАХ цена, руб./куб. м	Кол-во, ед.	Объем, куб. м	Средневзвешенная цена		MIN цена, руб./куб. м	МАХ цена, руб./куб. м	
									руб./куб. м	+/-			
Склады АУ Осинский лесхоз	Пилоочник лиственница (сорт 2), длина 4,0 м., диаметр 32,0 см и более.	склад продавца	75	2300	-	-	0	-	-	-	-	-	-
Склады АУ Черемховский лесхоз	Пилоочник сосна (сорт 2), длина 4,0 м., диаметр 18,0 см и более.	склад продавца	-	-	3000	2050	0	-	-	-	-	-	-
24 июля 2015													
Склад ЛПК Селена	Брус, сосна, ест.влажности, сорт 2	склад продавца	25	6200	-	-	0	-	-	-	-	-	-
	Брус, сосна, ест.влажности, сорт 3	склад продавца	25	6200	-	-	0	-	-	-	-	-	-
	Брус, сосна, ест.влажности, сорт 1	склад продавца	25	6200	-	-	0	-	-	-	-	-	-
	Доска необрезная, сосна, ест.влажности, сорт 1	склад продавца	25	3900	-	-	0	-	-	-	-	-	-
	Доска обрезная, сосна, ест.влажности, сорт 1	склад продавца	25	6200	-	-	0	-	-	-	-	-	-
	Доска обрезная, сосна, ест.влажности, сорт 2	склад продавца	25	6200	-	-	0	-	-	-	-	-	-
	Доска обрезная, сосна, ест.влажности, сорт 3	склад продавца	25	6200	-	-	0	-	-	-	-	-	-
	Евровагонка, сосна, сорт А	склад продавца	25	14940	-	-	0	-	-	-	-	-	-
	Евровагонка, сосна, сорт В	склад продавца	25	13100	-	-	0	-	-	-	-	-	-
	Евровагонка, сосна, сорт С	склад продавца	25	10200	-	-	0	-	-	-	-	-	-
Склады АУ Баерский лесхоз	Пилоочник сосна (сорт 2), длина 6,0 м., диаметр 32,0 см и более.	склад продавца	-	-	925	2320	0	-	-	-	-	-	-
	Пилоочник хвойных пород, длина 6,0 м. смешанный лот	склад продавца	250	1950	-	-	0	-	-	-	-	-	-
Склады АУ Бирюсинский лесхоз. Верхний склад	Пилоочник сосна (сорт 2), длина 6,0 м., диаметр 18,0 - 20,0 см.	склад продавца	200	2100	-	-	0	-	-	-	-	-	-
	Пилоочник сосна (сорт 2), длина 6,0 м., диаметр 22,0 - 24,0 см.	склад продавца	200	2200	-	-	0	-	-	-	-	-	-
	Пилоочник сосна (сорт 2), длина 6,0 м., диаметр 26,0 - 30,0 см.	склад продавца	200	2300	-	-	0	-	-	-	-	-	-
Склады АУ Казачинско-Ленский лесхоз	Пилоочник сосна (сорт 2), длина 4,0 м., диаметр 26,0 - 30,0 см.	склад продавца	-	-	1675	2030	0	-	-	-	-	-	-
	Пилоочник лиственница (сорт 2), длина 4,0 м., диаметр 18,0 - 20,0 см.	склад продавца	150	1820	600	1510	0	-	-	-	-	-	-
	Пилоочник лиственница (сорт 2), длина 4,0 м., диаметр 26,0 - 30,0 см.	склад продавца	-	-	550	2230	0	-	-	-	-	-	-



Итоги биржевых торгов

Базис	Биржевой товар	Способ поставки	Предложение		Спрос		Договора						
			MAX объем, куб. м	MIN цена, руб./куб. м	MAX объем, куб. м	MAX цена, руб./куб. м	Кол-во, ед.	Объем, куб. м	Средневзвешенная цена		MIN цена, руб./куб. м	MAX цена, руб./куб. м	
									руб./куб. м	+/-			
Склады АУ Костинский лесхоз	Пиловочник сосна (сорт 2), длина 4,0 м., диаметр 18,0 - 20,0 см.	склад продавца	-	-	450	1400	0	-	-	-	-	-	-
Склады АУ Нижнеудинский лесхоз	Пиловочник сосна (сорт 2), длина 4,0 м., диаметр 26,0 - 30,0 см.	склад продавца	-	-	825	1900	0	-	-	-	-	-	-
	Пиловочник сосна (сорт 2), длина 4,0 м., диаметр 32,0 см и более.	склад продавца	-	-	275	1960	0	-	-	-	-	-	-
	Пиловочник лиственница (сорт 2), длина 4,0 м., диаметр 18,0 - 20,0 см.	склад продавца	-	-	150	1590	0	-	-	-	-	-	-
	Пиловочник лиственница (сорт 2), длина 4,0 м., диаметр 22,0 - 24,0 см.	склад продавца	-	-	375	1840	0	-	-	-	-	-	-
Склады АУ Осинский лесхоз	Пиловочник сосна (сорт 2), длина 4,0 м., диаметр 18,0 - 20,0 см.	склад продавца	75	1200	-	-	0	-	-	-	-	-	-
	Пиловочник сосна (сорт 2), длина 4,0 м., диаметр 26,0 - 30,0 см.	склад продавца	75	1700	-	-	0	-	-	-	-	-	-
	Пиловочник сосна (сорт 2), длина 4,0 м., диаметр 32,0 см и более.	склад продавца	75	2200	150	1820	0	-	-	-	-	-	-
	Пиловочник сосна (сорт 2), длина 6,0 м., диаметр 14,0 - 16,0 см.	склад продавца	75	800	-	-	0	-	-	-	-	-	-
	Пиловочник лиственница (сорт 2), длина 4,0 м., диаметр 26,0 - 30,0 см.	склад продавца	75	2000	-	-	0	-	-	-	-	-	-
	Пиловочник лиственница (сорт 2), длина 4,0 м., диаметр 32,0 см и более.	склад продавца	75	2300	750	1920	0	-	-	-	-	-	-
Склады АУ Черемховский лесхоз	Пиловочник сосна (сорт 2), длина 4,0 м., диаметр 18,0 см и более.	склад продавца	-	-	4375	2040	0	-	-	-	-	-	-
27 июля 2015													
Склад ЛПК Селена	Брус, сосна, ест. влажности, сорт 2	склад продавца	25	7200	-	-	0	-	-	-	-	-	-
	Брус, сосна, ест. влажности, сорт 3	склад продавца	25	7200	-	-	0	-	-	-	-	-	-
	Брус, сосна, ест. влажности, сорт 1	склад продавца	25	7200	-	-	0	-	-	-	-	-	-
	Доска необрезная, сосна, ест. влажности, сорт 1	склад продавца	25	4300	-	-	0	-	-	-	-	-	-
	Доска обрезная, сосна, ест. влажности, сорт 1	склад продавца	25	7200	-	-	0	-	-	-	-	-	-
	Доска обрезная, сосна, ест. влажности, сорт 2	склад продавца	25	7200	-	-	0	-	-	-	-	-	-
	Доска обрезная, сосна, ест. влажности, сорт 3	склад продавца	25	7200	-	-	0	-	-	-	-	-	-



Итоги биржевых торгов

Базис	Биржевой товар	Способ поставки	Предложение		Спрос		Договора					
			МАХ объем, куб. м	MIN цена, руб./куб. м	МАХ объем, куб. м	МАХ цена, руб./куб. м	Кол-во, ед.	Объем, куб. м	Средневзвешенная цена		MIN цена, руб./куб. м	МАХ цена, руб./куб. м
									руб./куб. м	+/-		
Склад ЛПК Селена	Евровагонка, сосна, сорт А	склад продавца	25	14940	-	-	0	-	-	-	-	-
	Евровагонка, сосна, сорт В	склад продавца	25	13100	-	-	0	-	-	-	-	-
	Евровагонка, сосна, сорт С	склад продавца	25	10200	-	-	0	-	-	-	-	-
Склады АУ Баерский лесхоз	Пиловочник сосна (сорт 2), длина 6,0 м., диаметр 18,0 - 20,0 см.	склад продавца	-	-	125	1860	0	-	-	-	-	-
	Пиловочник сосна (сорт 2), длина 6,0 м., диаметр 18,0 см и более.	склад продавца	-	-	650	2150	0	-	-	-	-	-
	Пиловочник сосна (сорт 2), длина 6,0 м., диаметр 22,0 - 24,0 см.	склад продавца	-	-	525	1960	0	-	-	-	-	-
	Пиловочник сосна (сорт 2), длина 6,0 м., диаметр 26,0 - 30,0 см.	склад продавца	-	-	625	2190	0	-	-	-	-	-
	Пиловочник хвойных пород, длина 6,0 м. смешанный лот	склад продавца	250	1950	-	-	0	-	-	-	-	-
Склады АУ Казачинско-Ленский лесхоз	Пиловочник сосна (сорт 2), длина 4,0 м., диаметр 32,0 см и более.	склад продавца	-	-	700	2450	0	-	-	-	-	-
	Пиловочник лиственница (сорт 2), длина 4,0 м., диаметр 18,0 - 20,0 см.	склад продавца	150	1820	-	-	0	-	-	-	-	-
Склады АУ Костинский лесхоз	Пиловочник сосна (сорт 1), длина 4,0 м., диаметр 26,0 - 30,0 см.	склад продавца	-	-	375	2200	0	-	-	-	-	-
	Пиловочник сосна (сорт 1), длина 4,0 м., диаметр 32,0 см и более	склад продавца	-	-	300	2280	0	-	-	-	-	-
	Пиловочник сосна (сорт 2), длина 4,0 м., диаметр 18,0 - 20,0 см.	склад продавца	-	-	50	1400	0	-	-	-	-	-
Склады АУ Нижнеудинский лесхоз	Пиловочник сосна (сорт 2), длина 4,0 м., диаметр 22,0 - 24,0 см.	склад продавца	-	-	200	1720	0	-	-	-	-	-
	Пиловочник сосна (сорт 2), длина 4,0 м., диаметр 26,0 - 30,0 см.	склад продавца	-	-	525	1410	0	-	-	-	-	-
	Пиловочник сосна (сорт 2), длина 4,0 м., диаметр 32,0 см и более.	склад продавца	-	-	300	1630	0	-	-	-	-	-
	Пиловочник лиственница (сорт 2), длина 4,0 м., диаметр 18,0 - 20,0 см.	склад продавца	-	-	200	1960	0	-	-	-	-	-
	Пиловочник лиственница (сорт 2), длина 4,0 м., диаметр 22,0 - 24,0 см.	склад продавца	-	-	600	2020	0	-	-	-	-	-



Итоги биржевых торгов

Базис	Биржевой товар	Способ поставки	Предложение		Спрос		Договора					
			MAX объем, куб. м	MIN цена, руб./куб. м	MAX объем, куб. м	MAX цена, руб./куб. м	Кол-во, ед.	Объем, куб. м	Средневзвешенная цена		MIN цена, руб./куб. м	MAX цена, руб./куб. м
									руб./куб. м	+/-		
Склады АУ Осинский лесхоз	Пиловочник сосна (сорт 2), длина 4,0 м., диаметр 18,0 - 20,0 см.	склад продавца	-	-	200	890	0	-	-	-	-	-
	Пиловочник сосна (сорт 2), длина 4,0 м., диаметр 26,0 - 30,0 см.	склад продавца	-	-	300	1480	0	-	-	-	-	-
	Пиловочник сосна (сорт 2), длина 4,0 м., диаметр 32,0 см и более.	склад продавца	-	-	375	1880	0	-	-	-	-	-
	Пиловочник сосна (сорт 2), длина 6,0 м., диаметр 14,0 - 16,0 см.	склад продавца	-	-	250	510	0	-	-	-	-	-
	Пиловочник лиственница (сорт 1), длина 6,0 м., диаметр 32,0	склад продавца	-	-	275	2280	0	-	-	-	-	-
	Пиловочник лиственница (сорт 2), длина 4,0 м., диаметр 26,0 -	склад продавца	75	2000	-	-	0	-	-	-	-	-
	Пиловочник лиственница (сорт 2), длина 4,0 м., диаметр 32,0	склад продавца	75	2300	-	-	0	-	-	-	-	-
	Пиловочник лиственница (сорт 2), длина 6,0 м., диаметр 26,0 -	склад продавца	-	-	175	1820	0	-	-	-	-	-
Склады АУ Черемховский лесхоз	Пиловочник сосна (сорт 2), длина 4,0 м., диаметр 18,0 см и более.	склад продавца	-	-	3025	2030	0	-	-	-	-	-

28 июля 2015

Склад ЛПК Селена	Брус, сосна, ест.влажности, сорт 2	склад продавца	25	7200	-	-	0	-	-	-	-	-
	Брус, сосна, ест.влажности, сорт 3	склад продавца	25	7200	-	-	0	-	-	-	-	-
	Брус, сосна, ест.влажности, сорт 1	склад продавца	25	7200	-	-	0	-	-	-	-	-
	Доска необрезная, сосна, ест.влажности, сорт 1	склад продавца	25	4300	-	-	0	-	-	-	-	-
	Доска обрезная, сосна, ест.влажности, сорт 1	склад продавца	25	7200	-	-	0	-	-	-	-	-
	Доска обрезная, сосна, ест.влажности, сорт 2	склад продавца	25	7200	-	-	0	-	-	-	-	-
	Доска обрезная, сосна, ест.влажности, сорт 3	склад продавца	25	7200	-	-	0	-	-	-	-	-
	Евровагонка, сосна, сорт А	склад продавца	25	14940	-	-	0	-	-	-	-	-
	Евровагонка, сосна, сорт В	склад продавца	25	13100	-	-	0	-	-	-	-	-
	Евровагонка, сосна, сорт С	склад продавца	25	10200	-	-	0	-	-	-	-	-
Склады АУ Баерский лесхоз	Пиловочник сосна (сорт 2), длина 6,0 м., диаметр 18,0 см и более.	склад продавца	200	2200	-	-	0	-	-	-	-	-
	Пиловочник хвойных пород, длина 6,0 м. смешанный лот	склад продавца	450	1950	-	-	0	-	-	-	-	-



Итоги биржевых торгов

Базис	Биржевой товар	Способ поставки	Предложение		Спрос		Договора						
			MAX объем, куб. м	MIN цена, руб./куб. м	MAX объем, куб. м	MAX цена, руб./куб. м	Кол-во, ед.	Объем, куб. м	Средневзвешенная цена		MIN цена, руб./куб. м	MAX цена, руб./куб. м	
									руб./куб. м	+/-			
Склады АУ Казачинско-Ленский лесхоз	Пилоочник лиственница (сорт 2), длина 4,0 м., диаметр 18,0 - 20,0 см.	склад продавца	150	1820	-	-	0	-	-	-	-	-	-
Склады АУ Осинский лесхоз	Пилоочник лиственница (сорт 2), длина 4,0 м., диаметр 26,0 -	склад продавца	75	2000	-	-	0	-	-	-	-	-	-
	Пилоочник лиственница (сорт 2), длина 4,0 м., диаметр 32,0	склад продавца	75	2300	-	-	0	-	-	-	-	-	-
Склады АУ Черемховский лесхоз	Пилоочник сосна (сорт 2), длина 4,0 м., диаметр 18,0 см и более.	склад продавца	-	-	3000	2030	0	-	-	-	-	-	-

29 июля 2015

Склад ЛПК Селена	Блок-Хаус, сосна, сорт А	склад продавца	1	13800	-	-	0	-	-	-	-	-	-
	Блок-Хаус, сосна, сорт В	склад продавца	1	13800	-	-	0	-	-	-	-	-	-
	Блок-Хаус, сосна, сорт С	склад продавца	1	10350	-	-	0	-	-	-	-	-	-
	Брус, сосна, ест. влажности, сорт 2	склад продавца	1	7200	-	-	0	-	-	-	-	-	-
	Брус, сосна, ест. влажности, сорт 3	склад продавца	1	7200	-	-	0	-	-	-	-	-	-
	Брус, сосна, ест. влажности, сорт 1	склад продавца	1	7200	-	-	0	-	-	-	-	-	-
	Вагонка сращенная, сосна, сорт В	склад продавца	1	24000	-	-	0	-	-	-	-	-	-
	Вагонка сращенная, сосна, сорт С	склад продавца	1	18400	-	-	0	-	-	-	-	-	-
	Вагонка сращенная, сосна, сорт А	склад продавца	1	26400	-	-	0	-	-	-	-	-	-
	Вагонка сращенная, сосна, сорт Экстра	склад продавца	1	32000	-	-	0	-	-	-	-	-	-
	Доска необрезная, сосна, ест. влажности, сорт 1	склад продавца	1	4300	-	-	0	-	-	-	-	-	-
	Доска необрезная, сосна, ест. влажности, сорт 2	склад продавца	1	4300	-	-	0	-	-	-	-	-	-
	Доска необрезная, сосна, ест. влажности, сорт 3	склад продавца	1	4300	-	-	0	-	-	-	-	-	-
	Доска обрезная, сосна, ест. влажности, сорт 1	склад продавца	1	7200	-	-	0	-	-	-	-	-	-
	Доска обрезная, сосна, ест. влажности, сорт 2	склад продавца	1	7200	-	-	0	-	-	-	-	-	-
	Доска обрезная, сосна, ест. влажности, сорт 3	склад продавца	1	7200	-	-	0	-	-	-	-	-	-
	Доска пола сращенная, сорт В	склад продавца	1	16500	-	-	0	-	-	-	-	-	-
	Евровагонка, сосна, сорт А	склад продавца	1	14940	-	-	0	-	-	-	-	-	-
	Евровагонка, сосна, сорт В	склад продавца	1	13100	-	-	0	-	-	-	-	-	-
	Евровагонка, сосна, сорт С	склад продавца	1	10200	-	-	0	-	-	-	-	-	-
Евровагонка, сосна, сорт Экстра	склад продавца	1	19700	-	-	0	-	-	-	-	-	-	



Итоги биржевых торгов

Базис	Биржевой товар	Способ поставки	Предложение		Спрос		Договора					
			МАХ объем, куб. м	MIN цена, руб./куб. м	МАХ объем, куб. м	МАХ цена, руб./куб. м	Кол-во, ед.	Объем, куб. м	Средневзвешенная цена		MIN цена, руб./куб. м	МАХ цена, руб./куб. м
									руб./куб. м	+/-		
Склад ЛПК Селена	Имитация бруса сращенная, сосна, сорт А	склад продавца	1	26190	-	-	0	-	-	-	-	-
	Имитация бруса, сосна, сорт В	склад продавца	1	23800	-	-	0	-	-	-	-	-
	Имитация бруса, сосна, сорт С	склад продавца	1	23800	-	-	0	-	-	-	-	-
	Наличник, сосна, сорт А	склад продавца	1	18250	-	-	0	-	-	-	-	-
	Наличник, сосна, сорт В	склад продавца	1	18250	-	-	0	-	-	-	-	-
	Наличник, сосна, сорт С	склад продавца	1	15080	-	-	0	-	-	-	-	-
Склады АУ Баерский лесхоз	Пиловочник сосна (сорт 2), длина 6,0 м., диаметр 18,0 см и более.	склад продавца	200	2200	525	1980	0	-	-	-	-	-
	Пиловочник сосна (сорт 2), длина 6,0 м., диаметр 22,0 - 24,0 см.	склад продавца	-	-	300	2010	0	-	-	-	-	-
	Пиловочник сосна (сорт 2), длина 6,0 м., диаметр 26,0 - 30,0 см.	склад продавца	-	-	375	2050	0	-	-	-	-	-
	Пиловочник ель (сорт 2), длина 6,0 м., диаметр 18,0 см и более.	склад продавца	400	1950	-	-	0	-	-	-	-	-
Склады АУ Казачинско-Ленский лесхоз	Пиловочник лиственница (сорт 2), длина 4,0 м., диаметр 18,0 - 20,0 см.	склад продавца	150	1820	-	-	0	-	-	-	-	-
	Пиловочник лиственница (сорт 2), длина 4,0 м., диаметр 22,0 - 24,0 см.	склад продавца	-	-	525	2130	0	-	-	-	-	-
Склады АУ Костинский лесхоз	Пиловочник сосна (сорт 1), длина 4,0 м., диаметр 26,0 - 30,0 см.	склад продавца	-	-	300	1880	0	-	-	-	-	-
	Пиловочник сосна (сорт 1), длина 4,0 м., диаметр 32,0 см и более	склад продавца	-	-	375	1980	0	-	-	-	-	-
Склады АУ Нижнеудинский лесхоз	Пиловочник сосна (сорт 2), длина 4,0 м., диаметр 18,0 см и более.	склад продавца	-	-	625	1530	0	-	-	-	-	-
Склады АУ Осинский лесхоз	Пиловочник лиственница (сорт 2), длина 4,0 м., диаметр 26,0 - 30,0 см.	склад продавца	75	2000	350	1780	0	-	-	-	-	-
	Пиловочник лиственница (сорт 2), длина 4,0 м., диаметр 32,0 см и более.	склад продавца	75	2300	650	1960	0	-	-	-	-	-
Склады АУ Черемховский лесхоз	Пиловочник сосна (сорт 2), длина 4,0 м., диаметр 18,0 см и более.	склад продавца	-	-	3000	2030	0	-	-	-	-	-



Итоги биржевых торгов

Базис	Биржевой товар	Способ поставки	Предложение		Спрос		Договора					
			МАХ объем, куб. м	MIN цена, руб./куб. м	МАХ объем, куб. м	МАХ цена, руб./куб. м	Кол-во, ед.	Объем, куб. м	Средневзвешенная цена		MIN цена, руб./куб. м	МАХ цена, руб./куб. м
30 июля 2015												
									руб./куб. м	+/-		
Склад ЛПК Селена	Блок-Хаус, сосна, сорт А	склад продавца	1	13800	-	-	0	-	-	-	-	-
	Блок-Хаус, сосна, сорт В	склад продавца	1	13800	-	-	0	-	-	-	-	-
	Блок-Хаус, сосна, сорт С	склад продавца	1	10350	-	-	0	-	-	-	-	-
	Брус, сосна, ест. влажности, сорт 2	склад продавца	1	7200	-	-	0	-	-	-	-	-
	Брус, сосна, ест. влажности, сорт 3	склад продавца	1	7200	-	-	0	-	-	-	-	-
	Брус, сосна, ест. влажности, сорт 1	склад продавца	1	7200	-	-	0	-	-	-	-	-
	Вагонка сращенная, сосна, сорт В	склад продавца	1	23400	-	-	0	-	-	-	-	-
	Вагонка сращенная, сосна, сорт С	склад продавца	1	18400	-	-	0	-	-	-	-	-
	Вагонка сращенная, сосна, сорт А	склад продавца	1	26400	-	-	0	-	-	-	-	-
	Вагонка сращенная, сосна, сорт Экстра	склад продавца	1	32000	-	-	0	-	-	-	-	-
	Доска необрезная, сосна, ест. влажности, сорт 1	склад продавца	1	4300	-	-	0	-	-	-	-	-
	Доска необрезная, сосна, ест. влажности, сорт 2	склад продавца	1	4300	-	-	0	-	-	-	-	-
	Доска необрезная, сосна, ест. влажности, сорт 3	склад продавца	1	4300	-	-	0	-	-	-	-	-
	Доска обрезная, сосна, ест. влажности, сорт 1	склад продавца	1	7200	-	-	0	-	-	-	-	-
	Доска обрезная, сосна, ест. влажности, сорт 2	склад продавца	1	7200	-	-	0	-	-	-	-	-
	Доска обрезная, сосна, ест. влажности, сорт 3	склад продавца	1	7200	-	-	0	-	-	-	-	-
	Доска пола сращенная, сорт В	склад продавца	1	16490	-	-	0	-	-	-	-	-
	Евровагонка, сосна, сорт А	склад продавца	1	14940	-	-	0	-	-	-	-	-
	Евровагонка, сосна, сорт В	склад продавца	1	13100	-	-	0	-	-	-	-	-
	Евровагонка, сосна, сорт С	склад продавца	1	10200	-	-	0	-	-	-	-	-
	Евровагонка, сосна, сорт Экстра	склад продавца	1	19700	-	-	0	-	-	-	-	-
	Имитация бруса сращенная, сосна, сорт А	склад продавца	1	26190	-	-	0	-	-	-	-	-
	Имитация бруса, сосна, сорт В	склад продавца	1	23810	-	-	0	-	-	-	-	-
	Имитация бруса, сосна, сорт С	склад продавца	1	23810	-	-	0	-	-	-	-	-
Наличник, сосна, сорт А	склад продавца	1	18250	-	-	0	-	-	-	-	-	
Наличник, сосна, сорт В	склад продавца	1	18250	-	-	0	-	-	-	-	-	
Наличник, сосна, сорт С	склад продавца	1	15080	-	-	0	-	-	-	-	-	



Итоги биржевых торгов

Базис	Биржевой товар	Способ поставки	Предложение		Спрос		Договора						
			МАХ объем, куб. м	MIN цена, руб./куб. м	МАХ объем, куб. м	МАХ цена, руб./куб. м	Кол-во, ед.	Объем, куб. м	Средневзвешенная цена		MIN цена, руб./куб. м	МАХ цена, руб./куб. м	
									руб./куб. м	+/-			
Склады АУ Баерский лесхоз	Пиловочник сосна (сорт 2), длина 6,0 м., диаметр 18,0 см и более.	склад продавца	200	2200	-	-	0	-	-	-	-	-	-
	Пиловочник ель (сорт 2), длина 6,0 м., диаметр 18,0 см и более.	склад продавца	400	1950	-	-	0	-	-	-	-	-	-
Склады АУ Балаганский лесхоз, залив Горный Куй	Пиловочник сосна (сорт 2), длина 4,0 м., диаметр 18,0 см и более.	склад продавца	-	-	5900	2010	0	-	-	-	-	-	-
Склады АУ Казачинско-Ленский лесхоз	Пиловочник лиственница (сорт 2), длина 4,0 м., диаметр 18,0 - 20,0 см.	склад продавца	150	1820	-	-	0	-	-	-	-	-	-
	Пиловочник лиственница (сорт 2), длина 4,0 м., диаметр 22,0 - 24,0 см.	склад продавца	-	-	750	2130	0	-	-	-	-	-	-
Склады АУ Костинский лесхоз	Пиловочник сосна (сорт 1), длина 4,0 м., диаметр 26,0 - 30,0 см.	склад продавца	-	-	575	1880	0	-	-	-	-	-	-
	Пиловочник сосна (сорт 1), длина 4,0 м., диаметр 32,0 см и более.	склад продавца	-	-	475	1980	0	-	-	-	-	-	-
Склады АУ Нижнеудинский лесхоз	Пиловочник сосна (сорт 2), длина 4,0 м., диаметр 18,0 см и более.	склад продавца	-	-	825	1530	0	-	-	-	-	-	-
Склады АУ Осинский лесхоз	Пиловочник лиственница (сорт 2), длина 4,0 м., диаметр 26,0 - 30,0 см.	склад продавца	75	2000	525	1720	0	-	-	-	-	-	-
	Пиловочник лиственница (сорт 2), длина 4,0 м., диаметр 32,0 см и более.	склад продавца	75	2300	125	1920	0	-	-	-	-	-	-
Склады АУ Черемховский лесхоз	Пиловочник сосна (сорт 2), длина 4,0 м., диаметр 18,0 см и более.	склад продавца	-	-	3000	2030	0	-	-	-	-	-	-

31 июля 2015

Склад ЛПК Селена	Блок-Хаус, сосна, сорт А	склад продавца	1	13800	-	-	0	-	-	-	-	-	-
	Блок-Хаус, сосна, сорт В	склад продавца	1	13800	-	-	0	-	-	-	-	-	-
	Блок-Хаус, сосна, сорт С	склад продавца	1	10350	-	-	0	-	-	-	-	-	-
	Брус, сосна, ест. влажности, сорт 2	склад продавца	1	7200	-	-	0	-	-	-	-	-	-
	Брус, сосна, ест. влажности, сорт 3	склад продавца	1	7200	-	-	0	-	-	-	-	-	-
	Брус, сосна, ест. влажности, сорт 1	склад продавца	1	7200	-	-	0	-	-	-	-	-	-
	Вагонка сращенная, сосна, сорт В	склад продавца	1	24000	-	-	0	-	-	-	-	-	-
	Вагонка сращенная, сосна, сорт С	склад продавца	1	18400	-	-	0	-	-	-	-	-	-
	Вагонка сращенная, сосна, сорт А	склад продавца	1	26400	-	-	0	-	-	-	-	-	-
	Вагонка сращенная, сосна, сорт Экстра	склад продавца	1	32000	-	-	0	-	-	-	-	-	-



Итоги биржевых торгов

Базис	Биржевой товар	Способ поставки	Предложение		Спрос		Договора						
			MAX объем, куб. м	MIN цена, руб./куб. м	MAX объем, куб. м	MAX цена, руб./куб. м	Кол-во, ед.	Объем, куб. м	Средневзвешенная цена		MIN цена, руб./куб. м	MAX цена, руб./куб. м	
									руб./куб. м	+/-			
Склад ЛПК Селена	Доска необрезная, сосна, ест. влажности, сорт 1	склад продавца	1	4300	-	-	0	-	-	-	-	-	-
	Доска необрезная, сосна, ест. влажности, сорт 2	склад продавца	1	4300	-	-	0	-	-	-	-	-	-
	Доска необрезная, сосна, ест. влажности, сорт 3	склад продавца	1	4300	-	-	0	-	-	-	-	-	-
	Доска обрезная, сосна, ест. влажности, сорт 1	склад продавца	1	7200	-	-	0	-	-	-	-	-	-
	Доска обрезная, сосна, ест. влажности, сорт 2	склад продавца	1	7200	-	-	0	-	-	-	-	-	-
	Доска обрезная, сосна, ест. влажности, сорт 3	склад продавца	1	7200	-	-	0	-	-	-	-	-	-
	Доска пола сращенная, сорт В	склад продавца	1	16490	-	-	0	-	-	-	-	-	-
	Евровагонка, сосна, сорт А	склад продавца	1	14940	-	-	0	-	-	-	-	-	-
	Евровагонка, сосна, сорт В	склад продавца	1	13100	-	-	0	-	-	-	-	-	-
	Евровагонка, сосна, сорт С	склад продавца	1	10200	-	-	0	-	-	-	-	-	-
	Евровагонка, сосна, сорт Экстра	склад продавца	1	19700	-	-	0	-	-	-	-	-	-
	Имитация бруса сращенная, сосна, сорт А	склад продавца	1	26190	-	-	0	-	-	-	-	-	-
	Имитация бруса, сосна, сорт В	склад продавца	1	23810	-	-	0	-	-	-	-	-	-
	Имитация бруса, сосна, сорт С	склад продавца	1	23810	-	-	0	-	-	-	-	-	-
	Наличник, сосна, сорт А	склад продавца	1	18250	-	-	0	-	-	-	-	-	-
Наличник, сосна, сорт В	склад продавца	1	18250	-	-	0	-	-	-	-	-	-	
Наличник, сосна, сорт С	склад продавца	1	15080	-	-	0	-	-	-	-	-	-	
Склады АУ Баерский лесхоз	Пиловоочник сосна (сорт 2), длина 6,0 м., диаметр 18,0 см и более.	склад продавца	200	2200	-	-	0	-	-	-	-	-	-
	Пиловоочник ель (сорт 2), длина 6,0 м., диаметр 18,0 см и более.	склад продавца	400	1950	-	-	0	-	-	-	-	-	-
Склады АУ Казачинско-Ленский лесхоз	Пиловоочник лиственница (сорт 2), длина 4,0 м., диаметр 18,0 - 20,0 см.	склад продавца	150	1820	-	-	0	-	-	-	-	-	-
Склады АУ Осинский лесхоз	Пиловоочник лиственница (сорт 2), длина 4,0 м., диаметр 26,0 - 30,0 см.	склад продавца	75	2000	-	-	0	-	-	-	-	-	-
	Пиловоочник лиственница (сорт 2), длина 4,0 м., диаметр 32,0 см и более.	склад продавца	75	2300	-	-	0	-	-	-	-	-	-
Склады АУ Черемховский лесхоз	Пиловоочник сосна (сорт 1), длина 4,0 м., диаметр 18,0 - 20,0 см.	склад продавца	-	-	3000	2030	0	-	-	-	-	-	-
	Пиловоочник сосна (сорт 2), длина 4,0 м., диаметр 18,0 см и более.	склад продавца	-	-	3000	2030	0	-	-	-	-	-	-