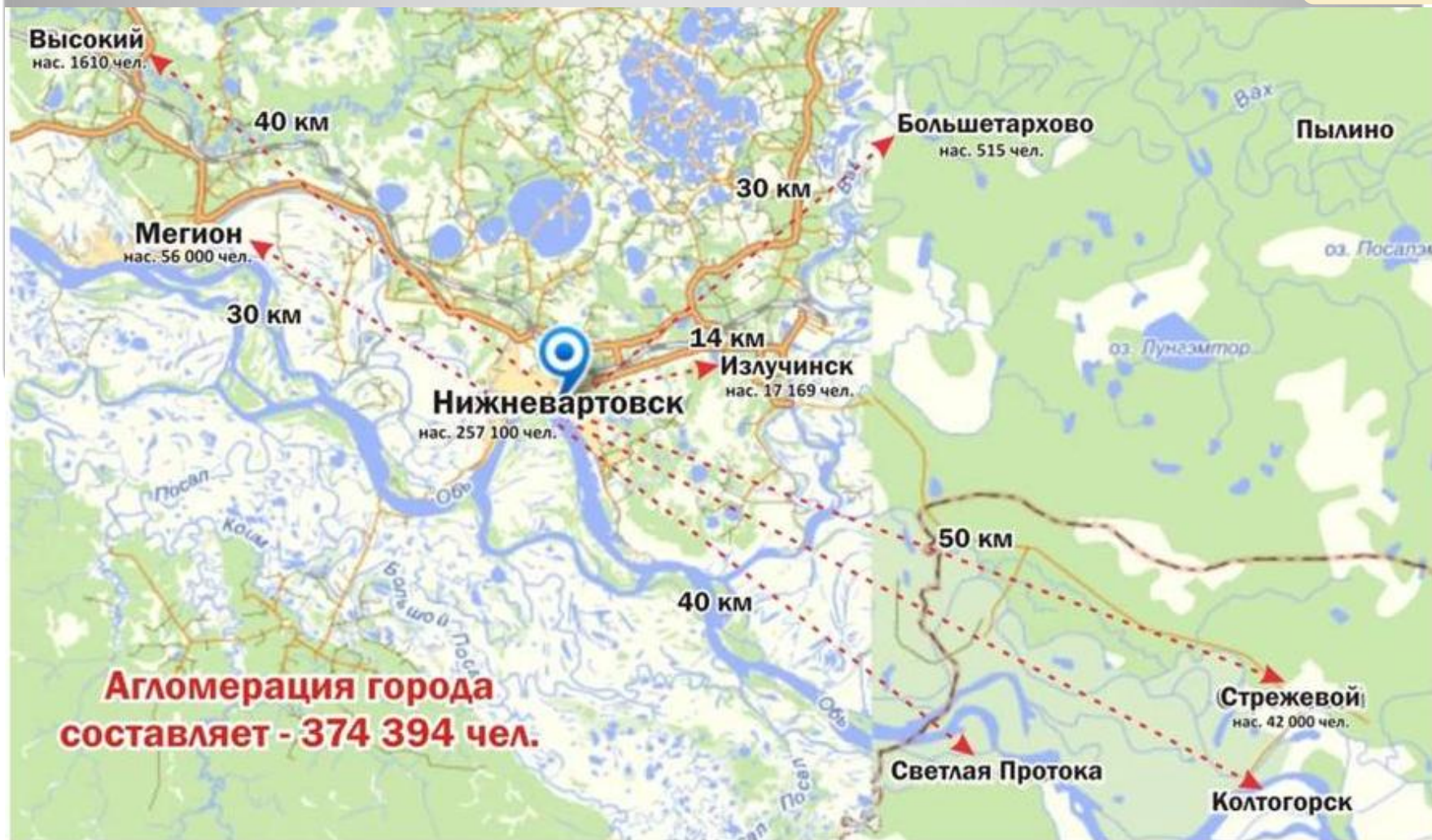


Многоэтажный автопаркинг с торгово-сервисным центром по ул.Северной, г.Нижневартовск.



Город Нижневартовск – Агломерация



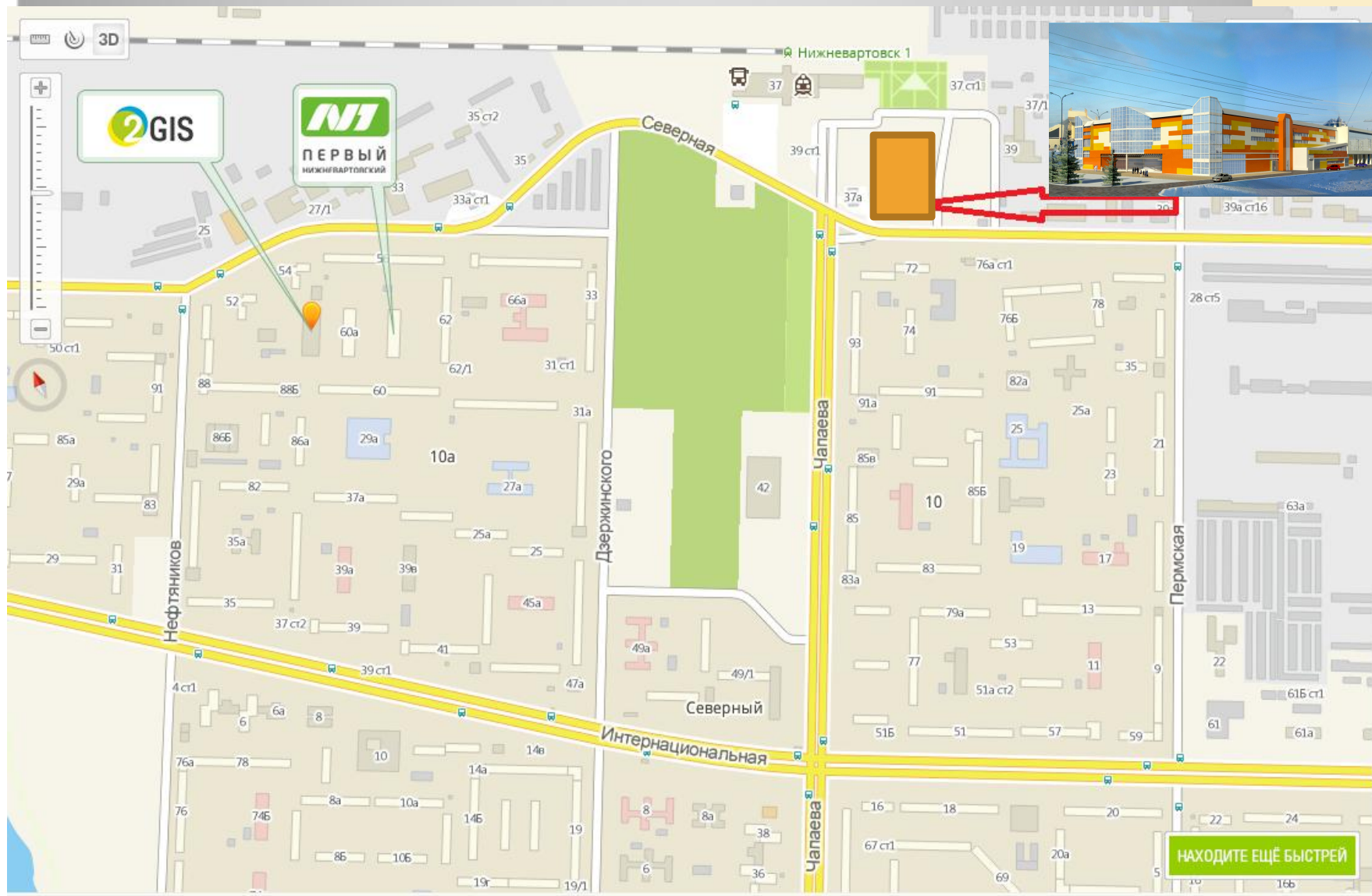
Город Нижневартовск – карта торговых центров

Торговый центр – «7-я» (28709 кв. м.)



Город

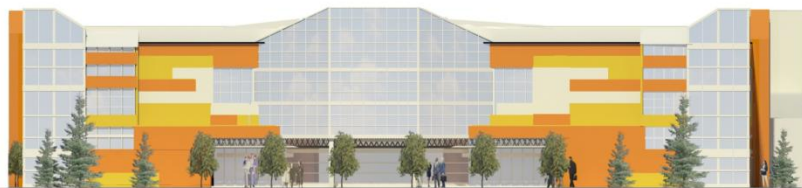
Нижневартовск – расположение торгового центра.



О торговом центре

Фасад

Фасад в осях М - А



67410

М

А

Фасад в осях А - М



67410

А

М

Фасад в осях 19 - 1/1

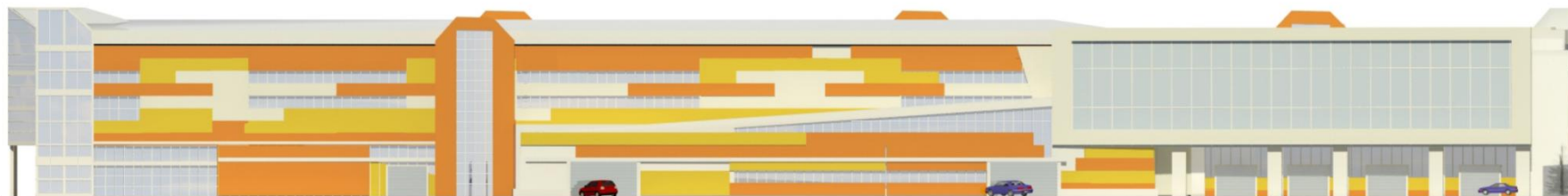


121800

19

1/1

Фасад в осях 1/1 - 19



121800

1/1

19

План зданий и сооружений: 1 Торговый центр

О торговом центре

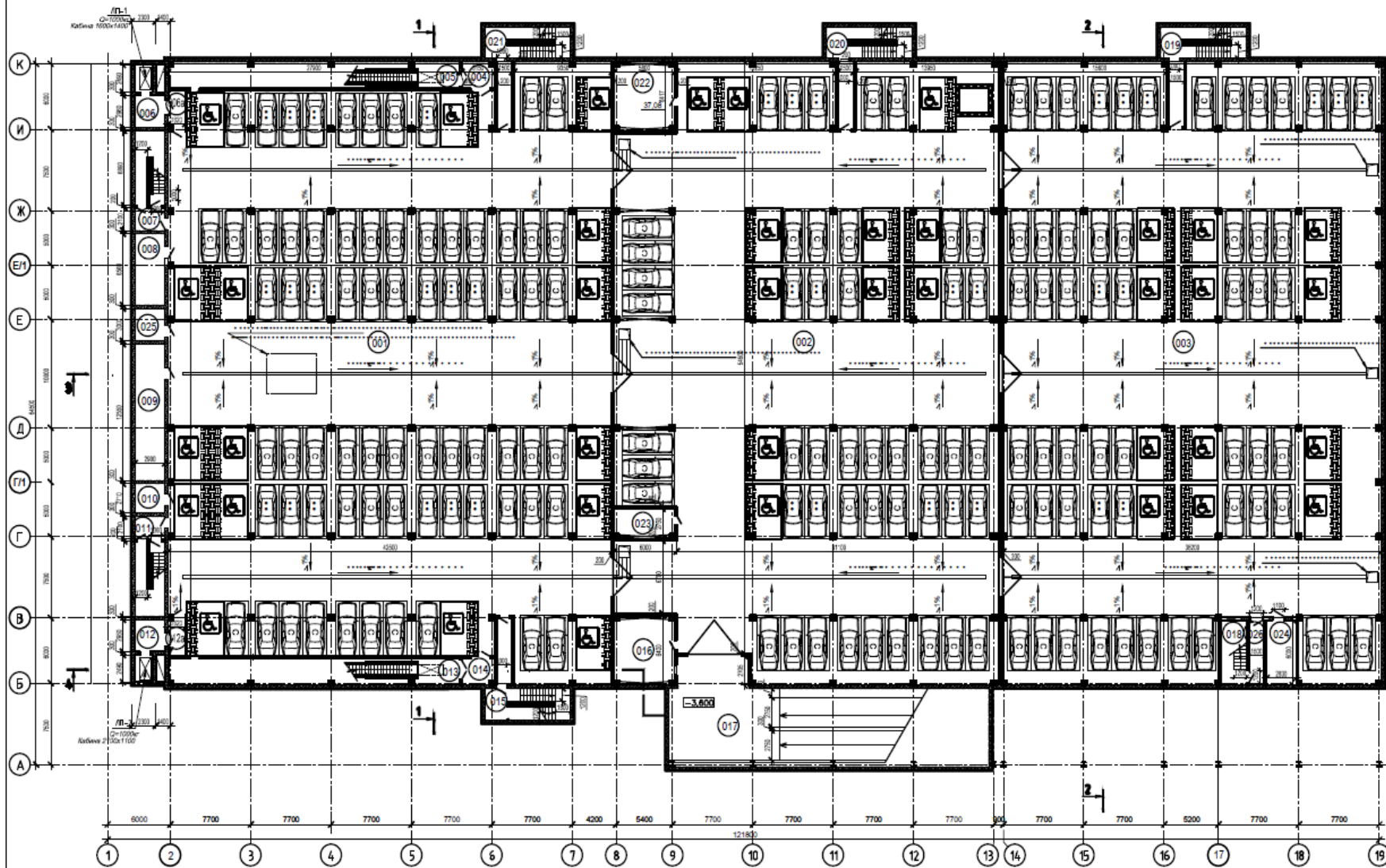
Фасад



План зданий и сооружений: 1 Торговый центр

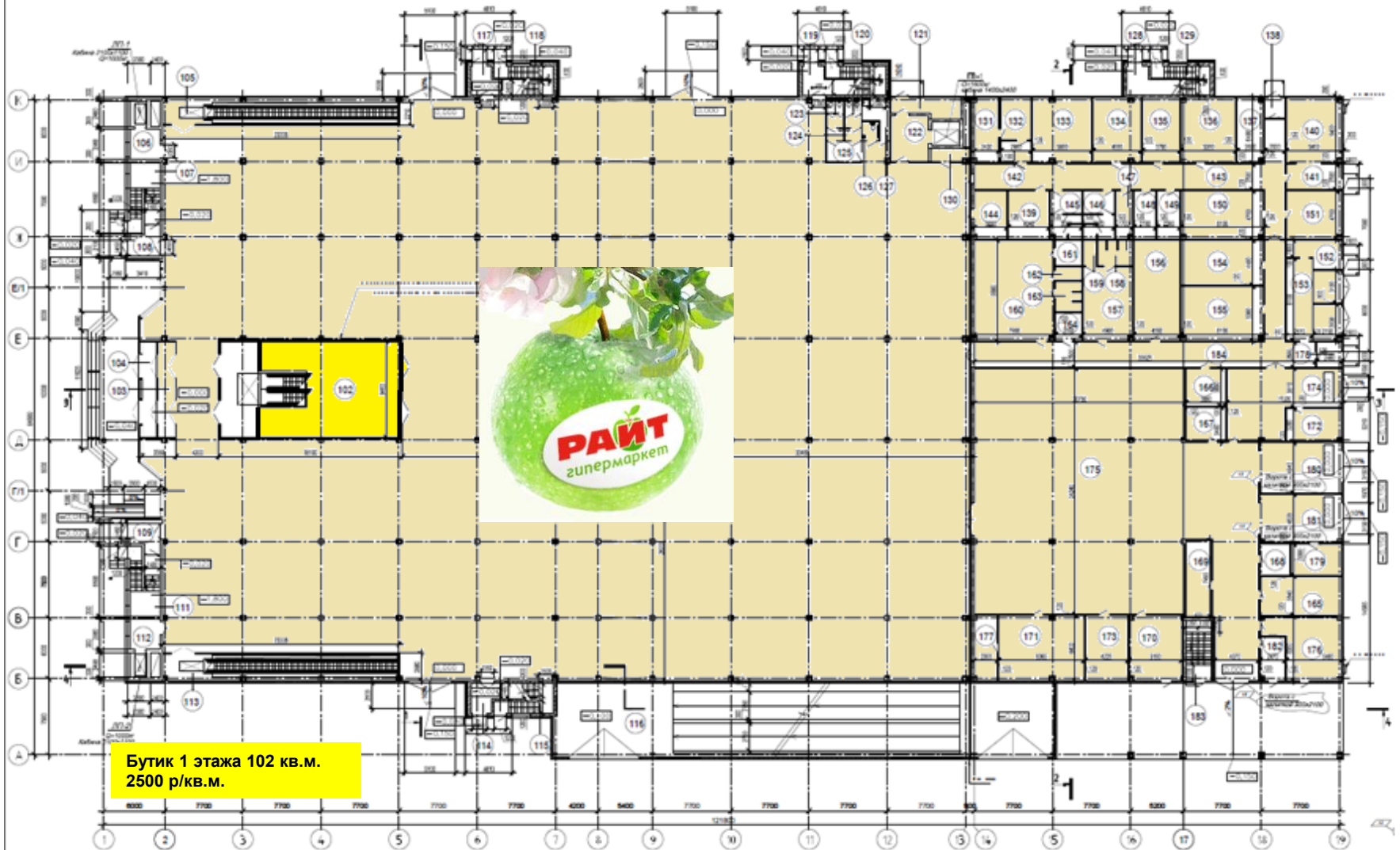
План – цокольного этажа

План подземного этажа на отм. -3.600 (М 1:200)



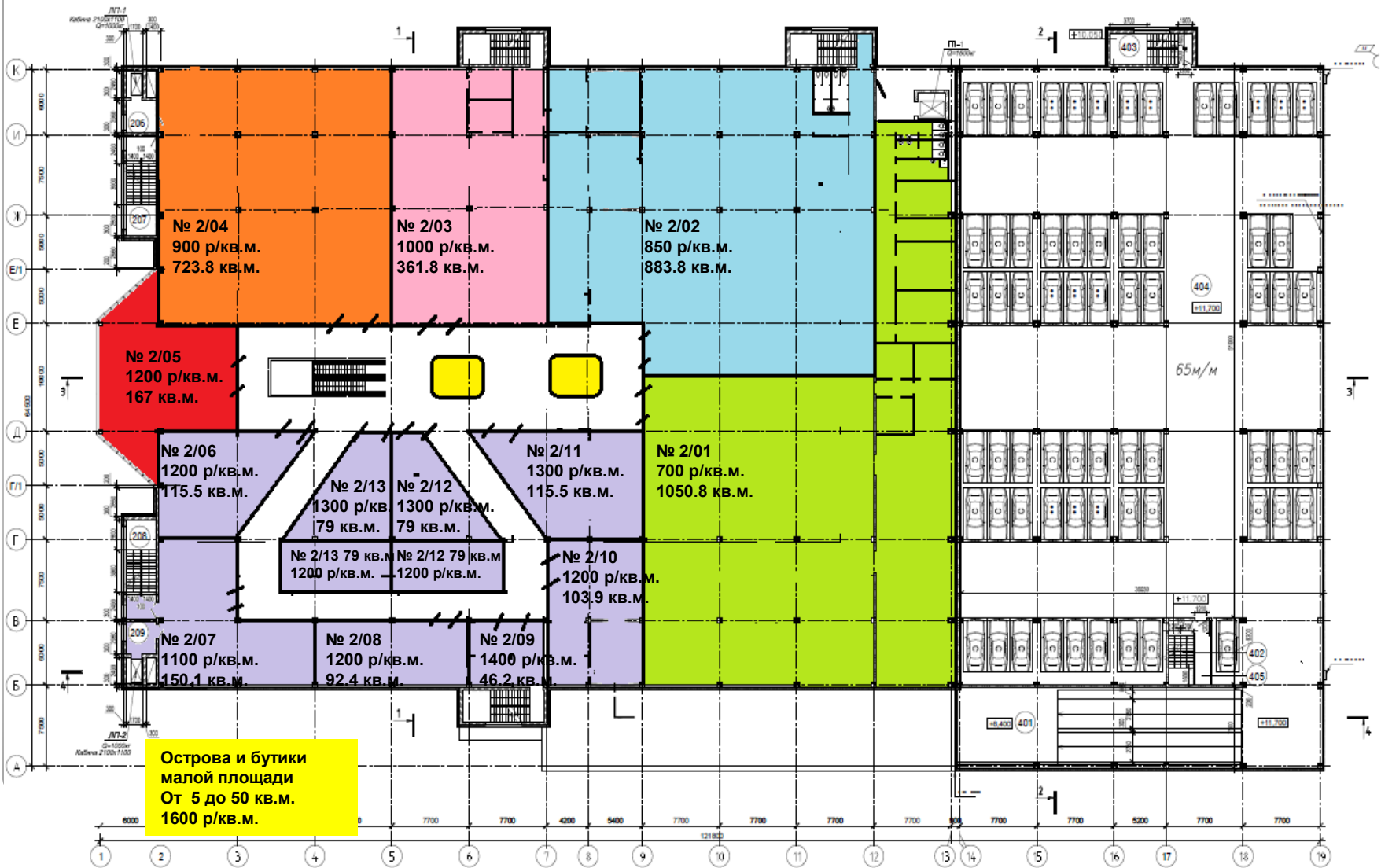
План – 1 этажа

План первого этажа на отм.0.000 (М 1:200)

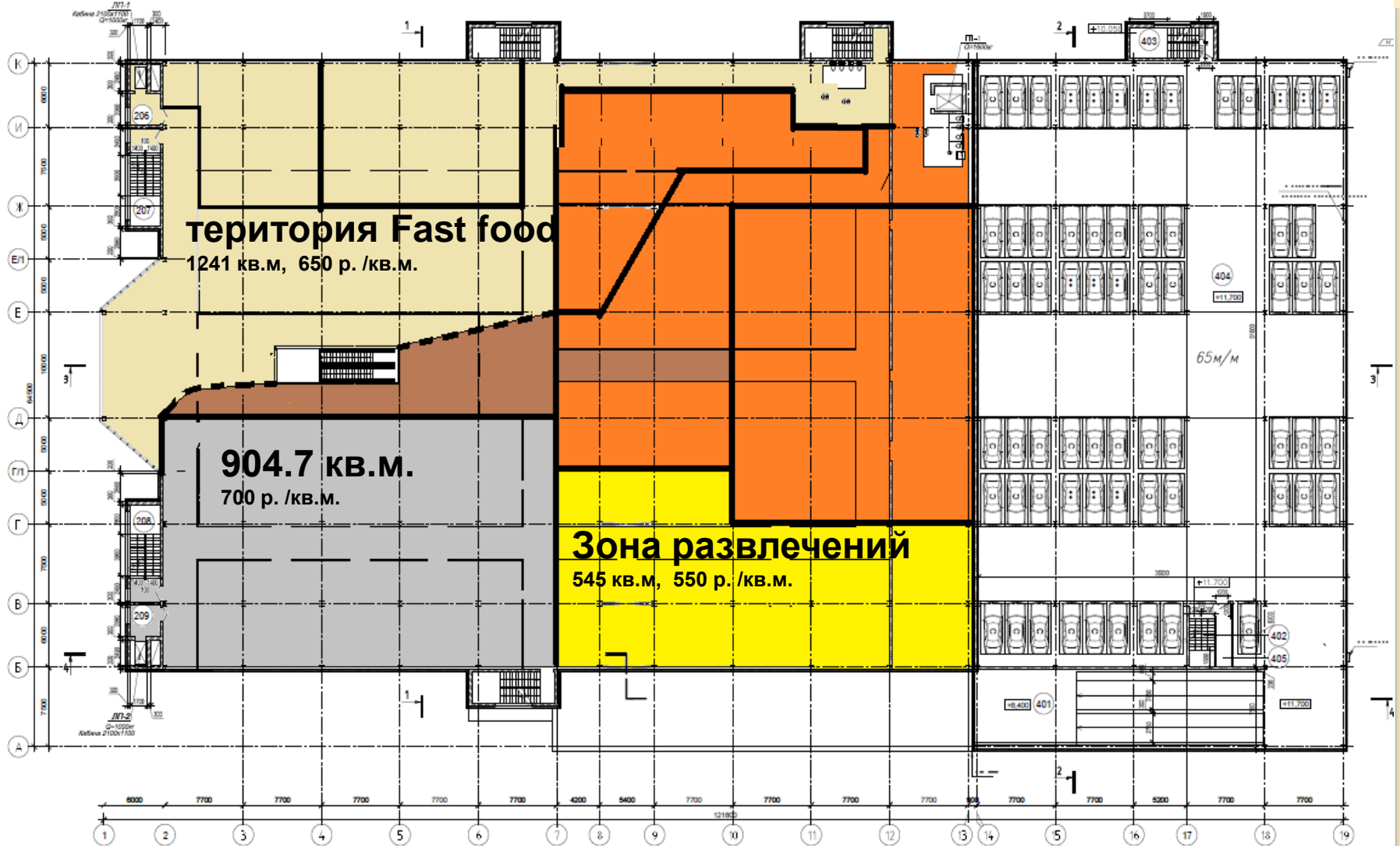


Бутик 1 этажа 102 кв.м.
2500 р/кв.м.

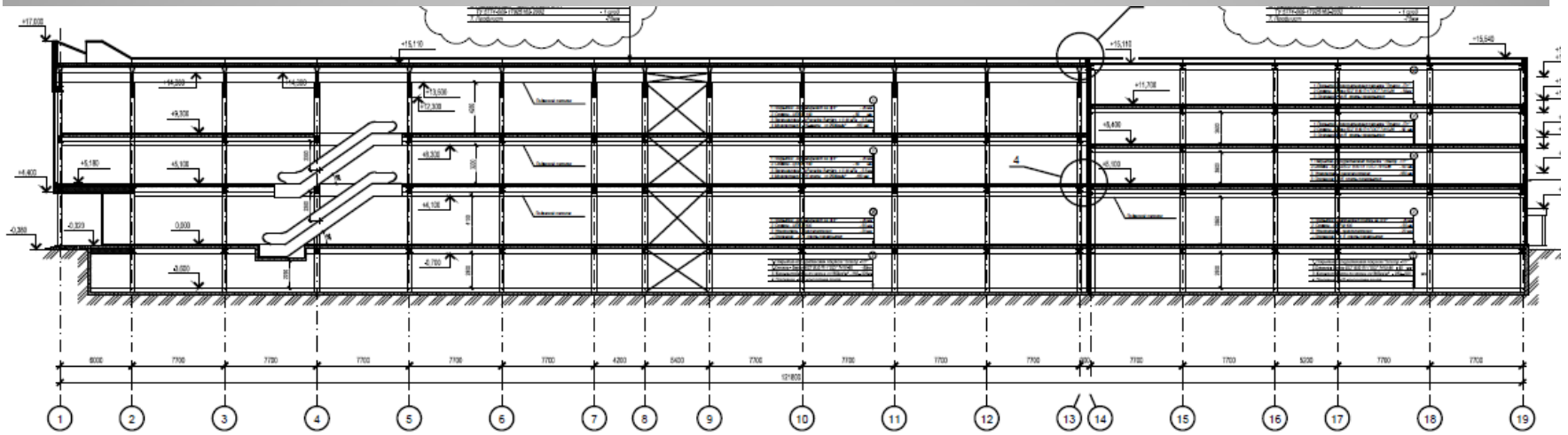
План – 2 этажа



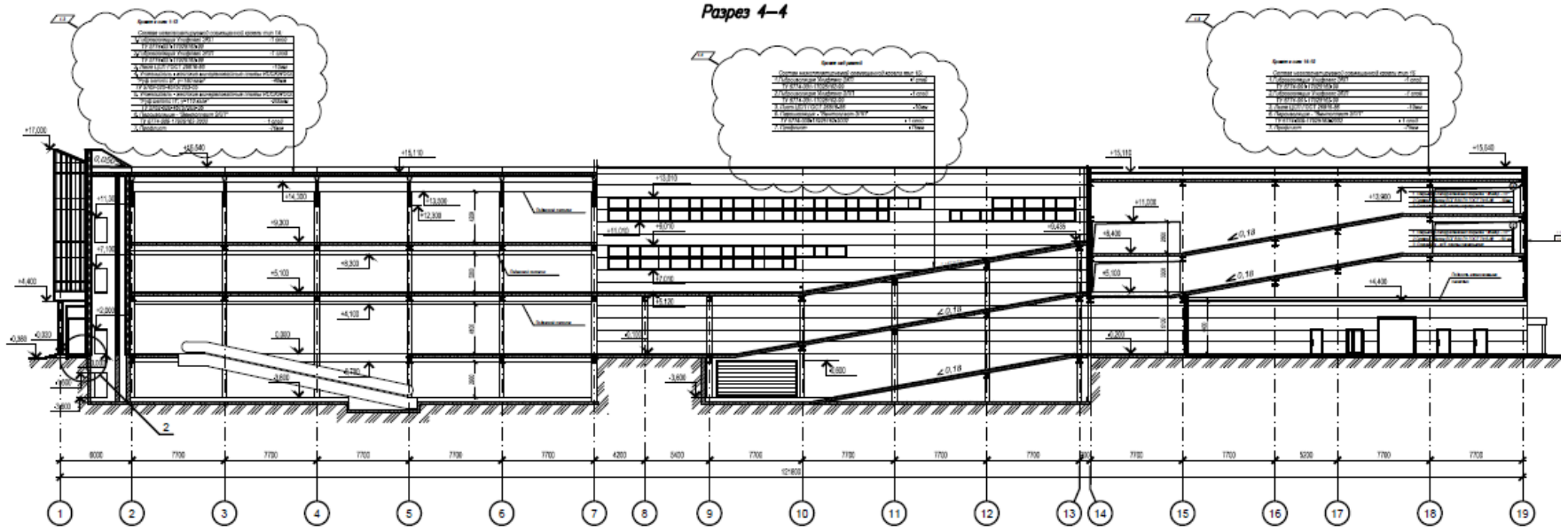
План – 3 этажа



Вид в разрезе



Разрез 4-4



Город - Нижневартовск

Расстояние от Москвы 3 043 км.

Второй по численности город округа, один из немногих российских региональных городов, превосходящих административный центр своего субъекта федерации (Ханты-Мансийск) как по численности населения, так и по промышленному потенциалу. В 2010 году город занял 14-е место в списке Forbes по комфортности ведения бизнеса. А в 2011 году, занял 4-е место в России, по комфортности жизни.

Численность населения города составляет **257,1 тыс.** человек.

Существующий объем качественных торговых площадей на 1000 жителей – 200 кв.м.

Постоянно увеличивается оборот малых предприятий, за 2008 год он составил **36 386,9 млн. руб.** Несмотря на большой потенциал в городе ещё нет ни одной крупной торговой сети.

Международный аэропорт, входит в число крупнейших в стране.

Автобусная сеть Нижневартовска насчитывает 32 маршрута городского и 12 междугородного следования. Автобусный парк насчитывает 140 единиц техники, а количество вездесущих маршрутных такси насчитывает около 400 единиц.

Железнодорожный транспорт. Главная пассажирская железнодорожная станция Нижневартовск-1, возведенная в 2002 году, является одной из крупнейших в России.



Компании и предприятия Нижневартовска

Крупнейшими промышленными предприятиями в городе являются нефтегазодобывающее предприятие **ТНК-ВР, ОАО Самотлорнефтегаз**, а также **Нижневартовское нефтегазодобывающее предприятие**. Также наращивает производственные мощности дочернее предприятие ТНК-ВР и Сибур – **Юграгазпереработка**. ООО «Юграгазпереработка» занимается переработкой попутного нефтяного газа на производственных мощностях дочерних предприятий Белозерного и Нижневартовского газоперерабатывающих комплексов. Ежегодно предприятие перерабатывает порядка 9 миллиардов кубометров попутного газа и является единственным предприятием которое решает проблему полезного использования данного сырья на территории ХМАО.

Именно нефтяная отрасль «кормит» это регион, так например, а 2008 года объем отгруженных товаров местного производства по средним оценкам составил порядка 371 миллиардов рублей, а в 2009 году - 282 миллиарда рублей, при этом 90 процентов из которых приходится на полезные ископаемые, добытые здесь же. В 2008 году в Нижневартовске было добыто 39, 1 тысяча тонн нефти, в 2009 – 38,3 тыс. тонн нефти.

Помимо мощного нефтегазового комплекс в Нижневартовске имеется развитая производственная отрасль, а именно строительные организации, заводы по производству строительных материалов и сырья. Одним из важных событий в экономике города можно назвать запланированное на 2010 год строительство предприятия по переработке битума и битумной нефти на базе месторождения данного сырья близ Нижневартовска.



Мы предлагаем инвестиции в успешно развивающийся регион России, который располагает значительным социально-экономическим и научно-техническим потенциалом.

ХМАО прекрасно известен российским и иностранным бизнесменам и политикам, прежде всего – благодаря своим энергетическим ресурсам. Но потенциал тюменской земли не исчерпывается нефтью и газом.

Близость к экономически развитым районам европейской части страны, развивающимся районам Сибири и Дальнего Востока, Республике Казахстан, странам азиатско-тихоокеанского региона, обеспеченность разнообразными природными ресурсами, политическая стабильность, высокая динамика экономического роста, развитая инфраструктура, высокая корпоративная и потребительская платежеспособность – вот основные черты, определяющие инвестиционную привлекательность региона.

А инвестиции в коммерческую недвижимость, которая находится в стабильно развивающемся регионе, обеспечит стабильный доход от вложенных средств со сроком окупаемости не более 5 лет.

