

СВЕТОДИОДНЫЕ  
СВЕТИЛЬНИКИ  
ДЛЯ АВТОМАГИСТРАЛЕЙ  
И УЛИЦ

**REV•LIGHT**®

ПРОИЗВОДСТВО СВЕТОДИОДНЫХ  
СИСТЕМ ОСВЕЩЕНИЯ

Объездная дорога  
Волоколамское ш.65к1, Москва



# REV•LIGHT®



**REV•LIGHT**®

**115-152**

Лм/Вт

Высокая  
энергоэффективность  
светильников Revolight®

**+25%**

показатель  
энергоэффективности  
светильников Revolight®  
на 25% выше, чем  
у других производителей



Гарантия  
Производителя

марка  
**Revolight**®

Выбор крупных  
отечественных и  
международных компаний за  
многолетнюю надежность

# ПРЕИМУЩЕСТВА

## НАДЕЖНАЯ ОПТИКА ИЗ БОРОСИЛИКАТНОГО СТЕКЛА

UV лучи не разрушают линзу  
Высокое светопропускание  
Повышенная механическая прочность  
Линзы с раскрытием от 2° до 140°  
Широкий выбор кривых светораспределения

## ЛЕГКИЙ МОНТАЖ ЛЮБОГО СВЕТИЛЬНИКА

Малый вес  
Компактный размер  
Выбор креплений  
(кронштейн), (встройка),  
(накладной), (подвес)

## РАБОТАЕТ В ЭКСТРЕМАЛЬНЫХ УСЛОВИЯХ

Питание от постоянного и переменного тока  
Высокая мощность  
Безотказная работа при:  
- низких и высоких температурах  
- вибрации и механических воздействиях

## ЗАЩИТА ПРОЕКТОВ

Постоянная техническая поддержка  
Выделенный менеджер проекта

## ПОМОЩЬ В РАСЧЕТАХ ПРОЕКТОВ

Оптимизация освещения  
ТЭО системы освещения  
DIALux расчеты освещенности  
Автоматизированные системы управления  
Любые светотехнические решения

## СВЕТИЛЬНИК С ПАРАМЕТРАМИ КЛИЕНТА

Выбор цвета светильника по RAL Classic  
Собственное конструкторское бюро позволяет в кратчайшие сроки изготовить светильник под запрос клиента

## ОРИГИНАЛЬНАЯ КОНСТРУКЦИЯ СВЕТИЛЬНИКА

Алюминиевый корпус с охлаждающими элементами.  
Высокоточная лазерная резка  
Устойчивое порошковое покрытие

## НАИЛУЧШЕЕ СООТНОШЕНИЕ ЦЕНЫ И ПАРАМЕТРОВ

Высокое качество  
Процедуры постоянного улучшения  
Вежливый сервис  
Современные решения экономии при производстве

**REV•LIGHT®**

# ПРЕИМУЩЕСТВА

## Освещение дорог классов:

**A1, A2, A3, A4, B1, B2, B1, B2, B3**

Модельный ряд светильников Револайт® - позволяет решать задачи освещения дорожного полотна любой ширины и схемы расположения опор освещения

## Равномерное освещение дороги

Светильники Револайт® позволяют создавать равномерное освещение полос дорожного полотна, исключать чередование освещенных и затемненных участков

## Широкая диаграмма светораспределения (Ш)

Позволяет одним светильником освещать не только дорожное полотно, но и обочины дорог или тротуары

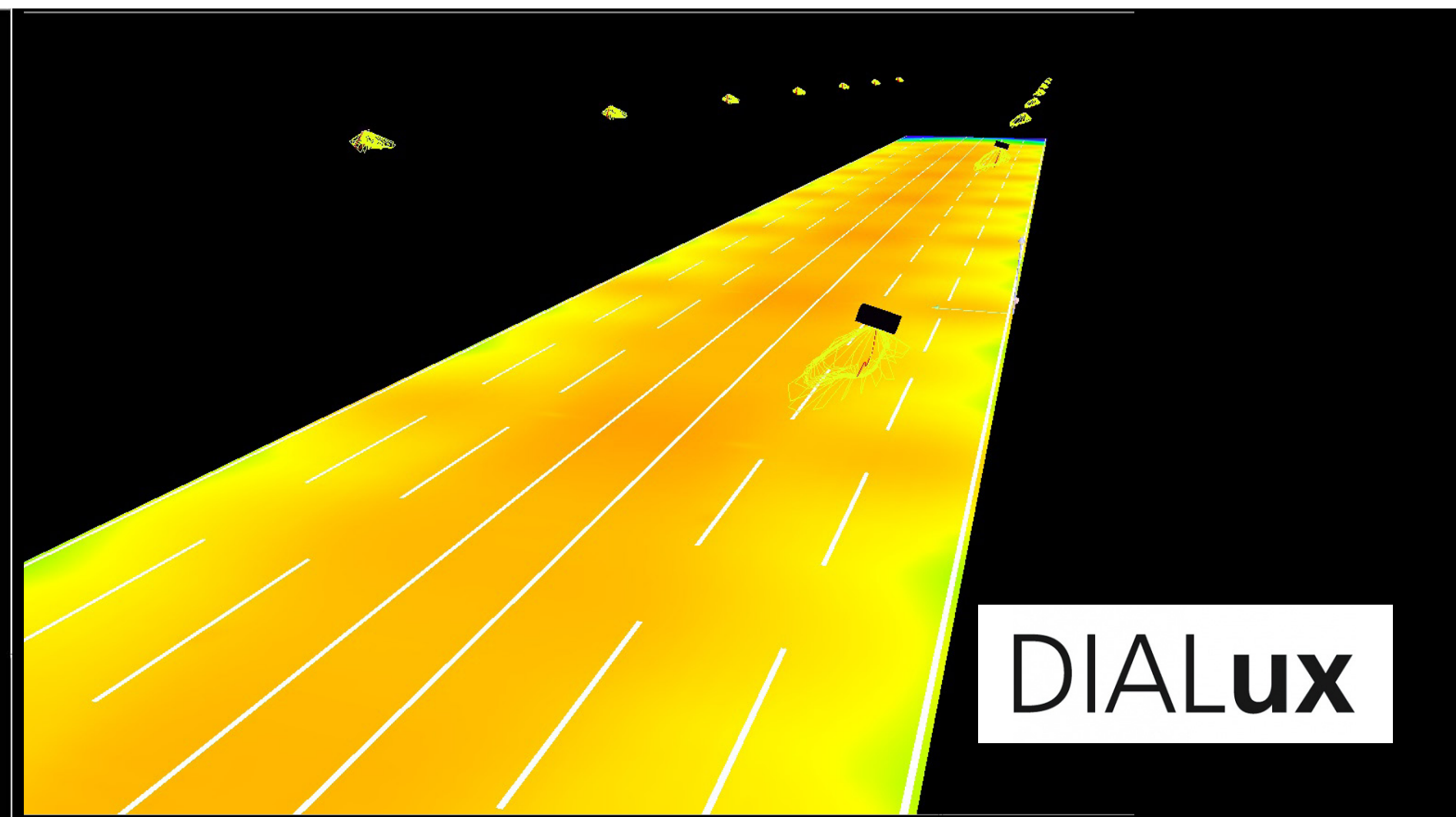
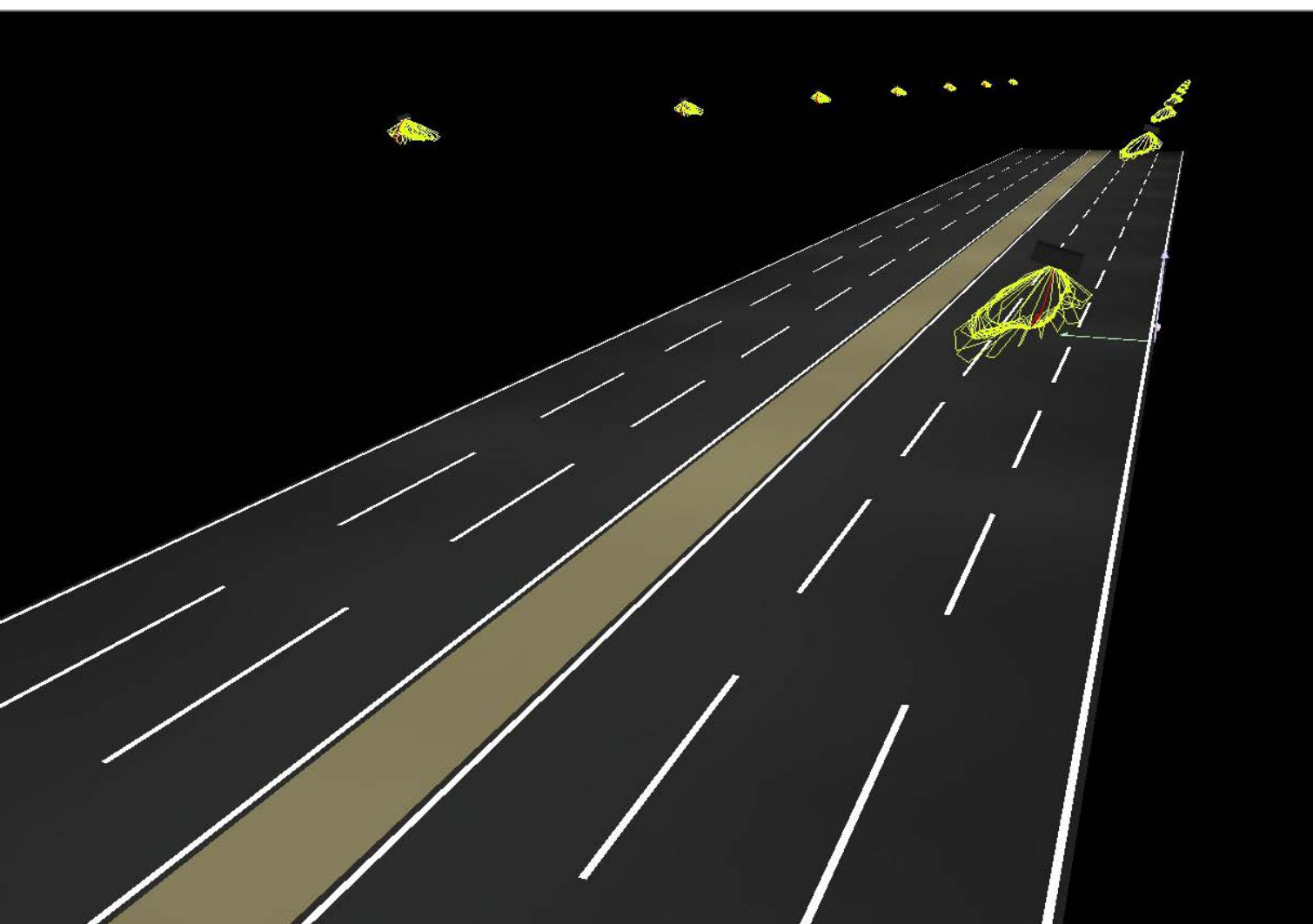
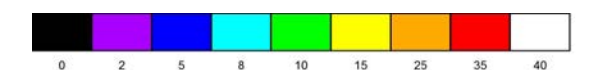
## Оптимизация системы освещения

Точные расчеты в DIALux, применение систем автономного питания (например: солнечных батарей и ветряков), совместно с датчиками движения или присутствия – создает источники дополнительной экономии электроэнергии

## Полное проектное сопровождение

Инженеры конструкторского бюро проводят предпроектные обследования, разработку проектной и рабочей документации в полном объеме для систем внутреннего и наружного освещения и электроснабжения мощностью от 0,4 кВ до 10 кВ включительно

Равномерность освещенности полотна

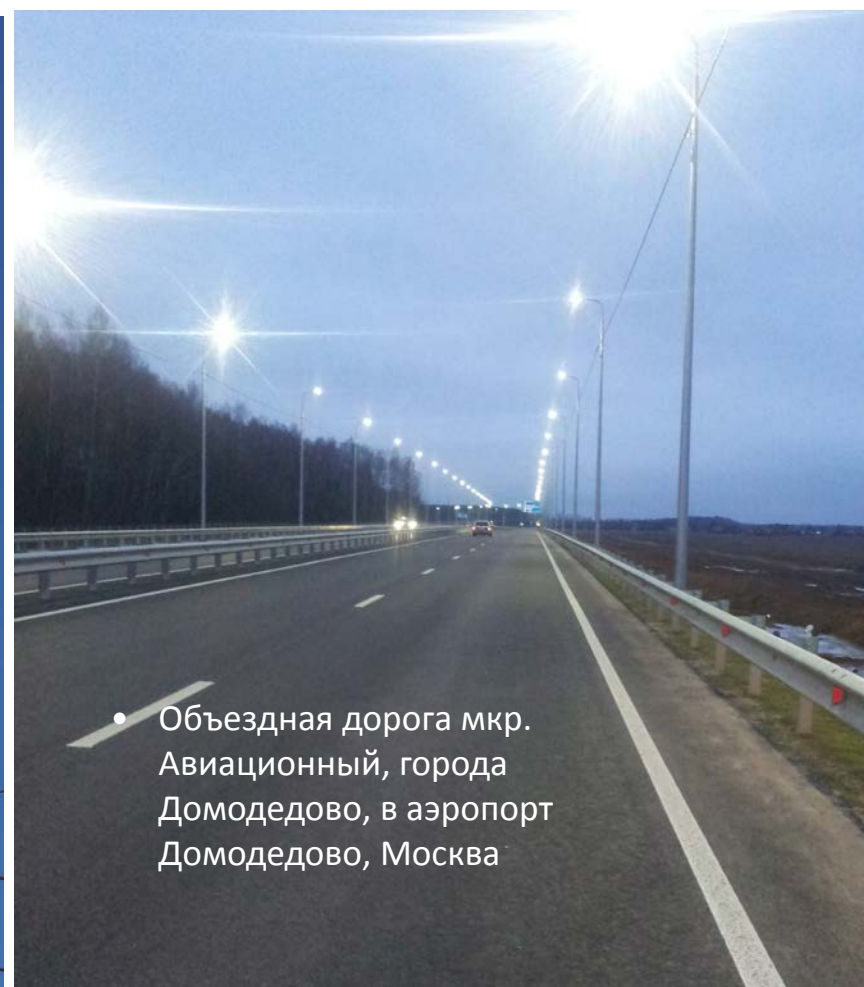
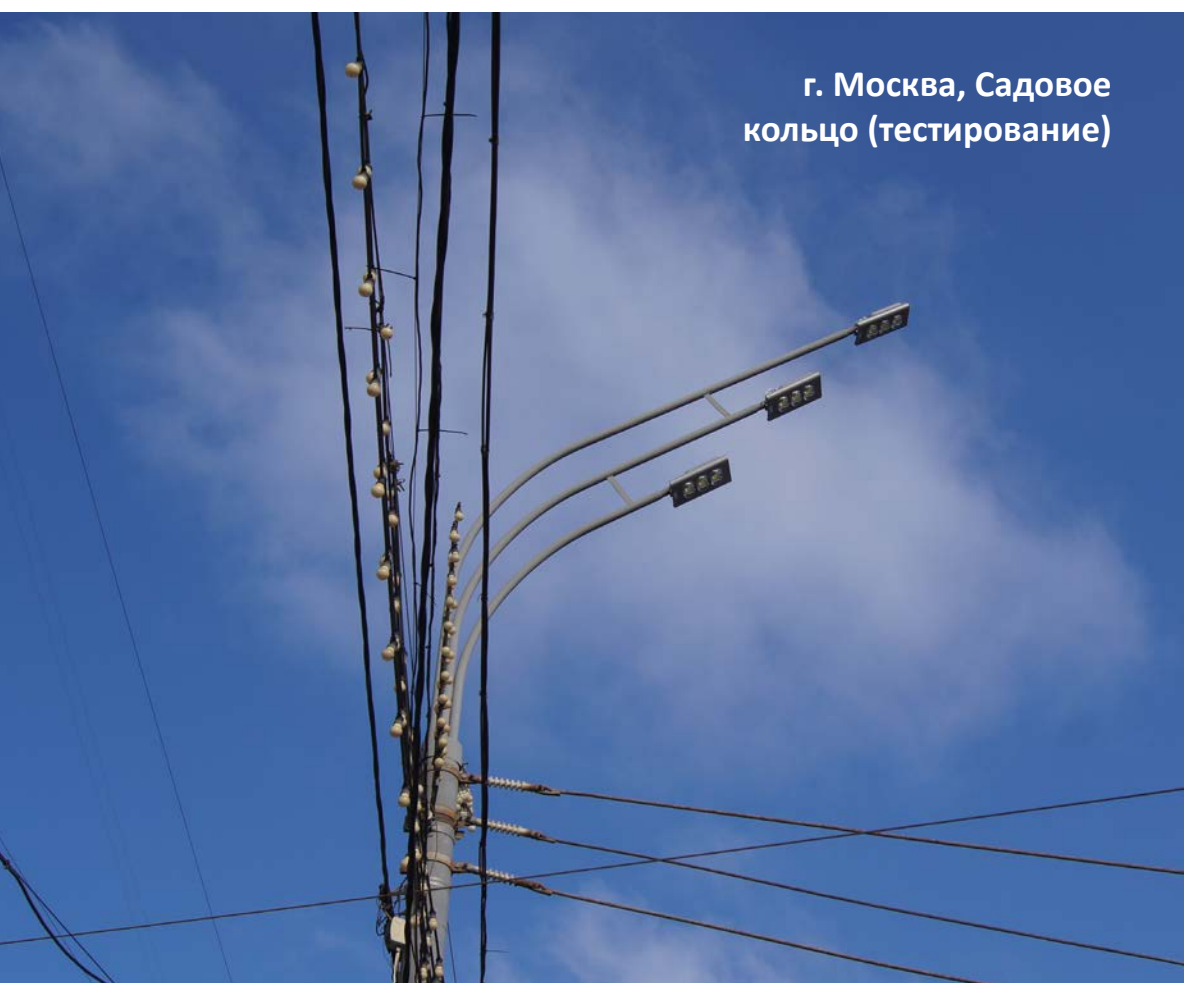


# ОБЪЕКТЫ

**REV•LIGHT®**

Некоторые объекты, на которых установлены  
светильники Револайт®:

- Объездная дорога мкр. Авиационный, города Домодедово, в аэропорт Домодедово, Москва
- Департамент Топливо-Энергетического хозяйства г. Москвы, поставка светильников по программе замены освещения придомовых территорий, школ, детских и спортивных площадок
- г. Закаменск, г. Кяхта, п. Иволгинск, п. Аршан, с.Турунтаево, с. Сосново-Озерское мостовой переход через р. Селенга в Кабанском районе, п. Курумкан Республика Бурятия
- г. Ярославль, Юго - Западная окружная дорога
- г. Улан-Удэ, Республика Бурятия
- г. Холмск, г. Макаров, Сахалинская область
- г. Арсеньев, Приморский край
- г. Инта, Республика Коми
- д. Халюты, д. Ясачная, Хайрюзовка Иркутская область
- д. Верх-Киндирла, д. Дмитриевка, Республика Хакасия
- г. Верхняя Салда, Свердловская область
- г. Вилючинск, с. Паратунка, Камчатский край
- с. Лаврентия, Чукотский АО
- г. Петропавловск - Камчатский, трасса А401

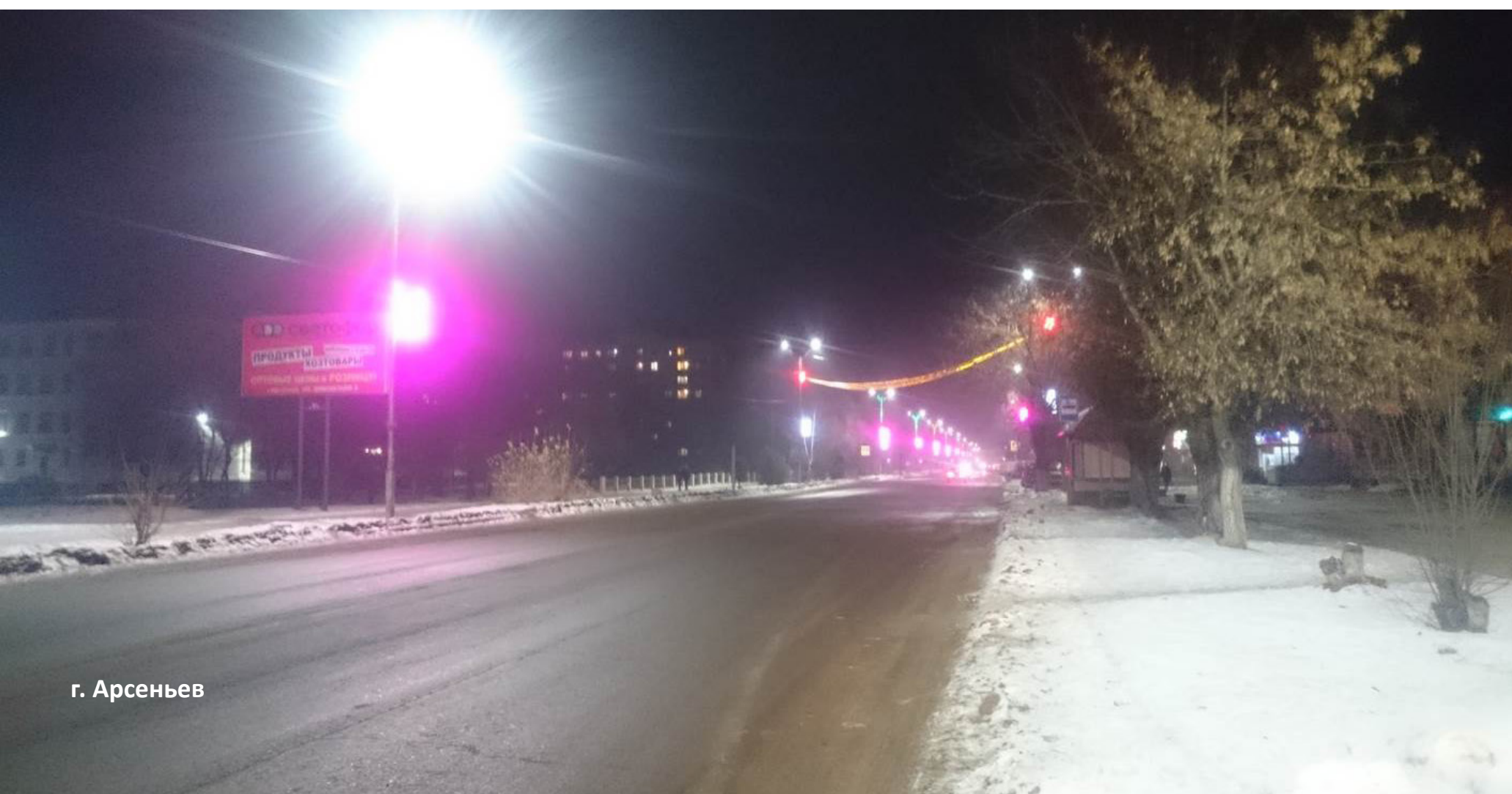




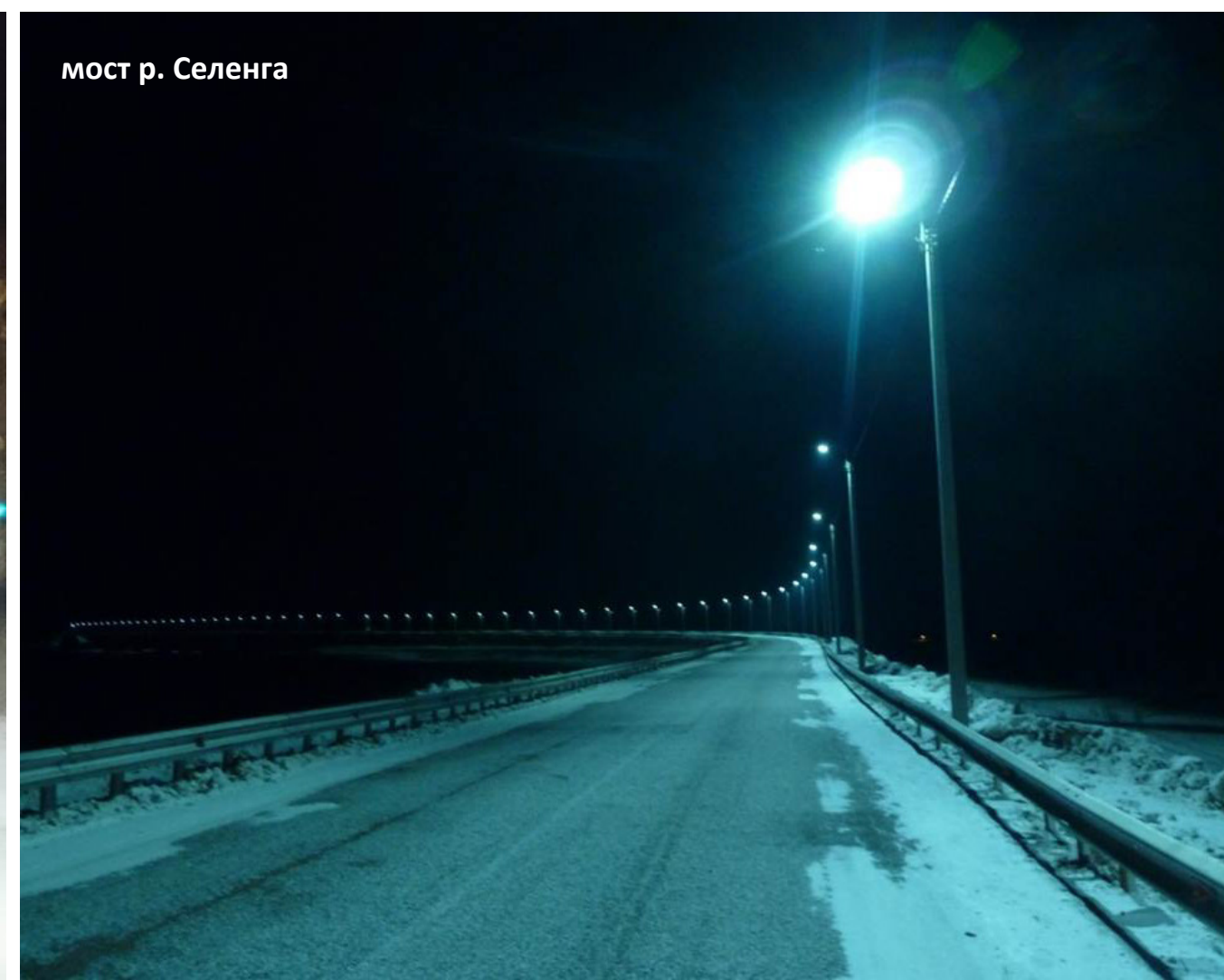
Дорога Р-258, «Байкал»  
г. Иркутск - г. Улан-Удэ - г. Чита



п. Иволгинск



г. Арсеньев



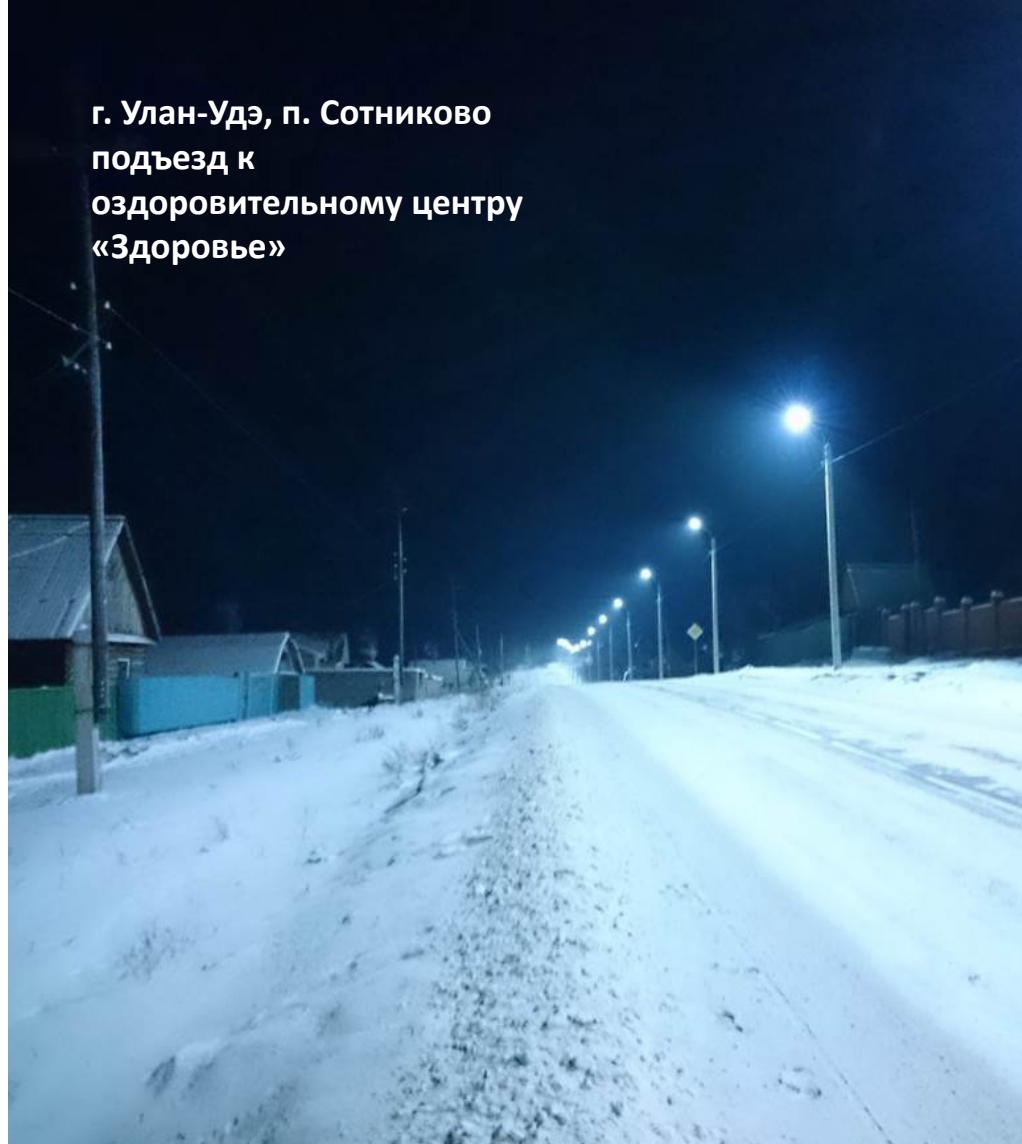
мост р. Селенга



г. Арсеньев



г. Улан-Удэ, п. Сотниково  
подъезд к  
оздоровительному центру  
«Здоровье»



г. Улан-Удэ, ул.  
Солнечная



г. Москва,  
Садовое кольцо  
(тестирование)



г. Москва,  
Садовое кольцо  
(тестирование)



ЯНАО, г. Тарко-Сале,  
освещение периметра  
ПРЦ



# МОДЕЛИ

# REV•LIGHT®

## 40 Вт

### RC-R702



#### ST

5400 Лм  
135 Лм/Вт  
354\*181\*120 мм  
3,9 кг

#### PRO

6000 Лм  
150 Лм/Вт  
354\*181\*120 мм  
3,9 кг

## 60 Вт

### RC-R100



#### ST

7500 Лм  
125 Лм/Вт  
354\*181\*120 мм  
4,25 кг

#### PRO

9000 Лм  
150 Лм/Вт  
354\*181\*120 мм  
4,25 кг

## 80 Вт

### RC-R150



#### ST

10200 Лм  
127,5 Лм/Вт  
354\*181\*120 мм  
4,25 кг

#### PRO

12000 Лм  
150 Лм/Вт  
354\*181\*120 мм  
4,6 кг

## 100 Вт

### RC-R250



#### ST

13500 Лм  
135 Лм/Вт  
354\*181\*120 мм  
4,25 кг

#### PRO

15000 Лм  
150 Лм/Вт  
454\*181\*120 мм  
4,4 кг

## 120 Вт

### RC-R251



#### ST

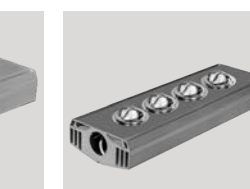
15000 Лм  
125 Лм/Вт  
354\*181\*120 мм  
4,6 кг

#### PRO

18000 Лм  
150 Лм/Вт  
454\*181\*120 мм  
4,6 кг

## 160 Вт

### RC-R252



#### ST

20600 Лм  
129 Лм/Вт  
454\*181\*120 мм  
5,3 кг

#### PRO

24000 Лм  
150 Лм/Вт  
454\*181\*120 мм  
5,6 кг

## 200 Вт

### RC-R253



#### ST

25000 Лм  
125 Лм/Вт  
554\*181\*120 мм  
5,8 кг

#### PRO

30000 Лм  
150 Лм/Вт  
554\*181\*120 мм  
6,2 кг

## 230 Вт

### RC-R400



#### ST

28750 Лм  
125 Лм/Вт  
654\*181\*120 мм  
6,2 кг

#### PRO

34500 Лм  
150 Лм/Вт  
654\*181\*120 мм  
6,4 кг

## 320 Вт

### RC-R600



#### ST

40000 Лм  
125 Лм/Вт  
804\*181\*120 мм  
8,6 кг

#### PRO

48000 Лм  
150 Лм/Вт  
804\*181\*120 мм  
8,9 кг

# REV•LIGHT®



### Модель: RC-RMag

518\*220\*82 мм - с консолью  
414\*220\*61 мм - корпус

#### Монтаж:

Модель RC-RMag устанавливается:  
- консоль диаметром до 60 мм  
- через переходник, на стену  
- непосредственно на опору

#### Назначение:

Серия уличных светильников, выполненная в традиционном для уличных фонарей стиле.

Может применяться на автострадах, улицах, для освещения территорий, применяться в цехах.



модификация:  
RC-RMag-d



### Модель: RC-RS

Ø352, высота 266 мм (трос)

#### Монтаж:

Модель уличных литых светильников RC-RS подвешивается на трос-растяжку или на рым-болт

#### Назначение:

Предназначен для освещения улиц и дорог с высокой, средней и слабой интенсивностью движения транспорта, площадей, железнодорожных платформ, станций

Дизайн оптимален для городских исторических центров с узкими улочками



### Модель: RC-RP

Ø352, высота 550 мм

#### Монтаж:

Модель литых светильников RC-RP устанавливается на опоры по одному или по несколько изделий

#### Назначение:

Предназначена для установки в качестве основного освещения на площадях, в парках, скверах и в исторических центрах городов, на пешеходных улицах, вдоль набережных.



### Модель: RC-RD

Ø352, длина 500 мм

#### Монтаж:

Модель консольных литых светильников RC-RD, устанавливается на консоль диаметром до 60 мм

#### Назначение:

Предназначена для установки в качестве основного освещения на улицах, автомобильных дорогах, в парках, во дворах.



## 40 Вт

RC-RS 702  
RC-RP 702  
RC-RD 702  
RC-RMag 702 (RC-RMag-d)

### ST

5400 Лм  
135 Лм/Вт

### PRO

6000 Лм  
150 Лм/Вт

## 60 Вт

RC-RS 100  
RC-RP 100  
RC-RD 100  
RC-RMag 100 (RC-RMag-d)

### ST

7100 Лм  
127 Лм/Вт

### PRO

9000 Лм  
150 Лм/Вт

## 80 Вт

RC-RS 150  
RC-RP 150  
RC-RD 150  
RC-RMag 150 (RC-RMag-d)

### ST

10200 Лм  
127,5 Лм/Вт

### PRO

12000 Лм  
150 Лм/Вт

## 120 Вт

RC-RS 251  
RC-RP 251  
RC-RD 251  
RC-RMag 251 (RC-RMag-d)

### ST

15000 Лм  
125 Лм/Вт

### PRO

18000 Лм  
150 Лм/Вт

# СЕРТИФИКАТЫ

**EAC** ТАМОЖЕННЫЙ СОЮЗ  
ДЕКЛАРАЦИЯ О СООТВЕТСТВИИ

Заявитель, ООО «Револайт»  
111555, Россия, г. Москва, ул. Молостовых, д.1Б, стр.1, Фактический адрес: 111555, Россия, г. Москва, ул. Молостовых, д.1Б, стр.1, тел. +74956578675, факс +74956578675, ОГРН 1107746433717  
в лице Пилипенко Виталий Александрович, Генеральный директор  
заявляет, что Светильники стационарные светодиодные серий: RO, RS-L, RS-LIP, RS-D, RD, RG, RC-R, RC-D, RC-A, RC-P, CФП-2, ТУ 3461-001-83093748-2010  
изготовитель: ООО «Револайт», 111555, Россия, г. Москва, ул. Молостовых, д.1Б, стр.1  
Код ТН ВЭД ТС: 9405409908  
Серийный выпуск  
соответствует требованиям  
ТР ТС 004/2011 "О безопасности низковольтного оборудования"; ТР ТС 020/2011 "Электромагнитная совместимость технических средств"  
Декларация о соответствии принята на основании протокола испытаний № 433С17-13 от 27.08.2013 г. Испытательная лаборатория «ИЛ БТ» ООО «Испытательная лаборатория электротехнической продукции ЭМС», рег. № РОСС RU.0001.21МЛ31 от 16.03.2011, адрес: 141400, Московская обл., г. Химки, ул. Ленинградская, д. 29; протокола испытаний № 85L8C17-13 от 27.08.2013 г. ООО «Испытательная лаборатория электротехнической продукции ЭМС», рег. № РОСС RU.0001.21МЭ48 от 06.08.2009 до 06.08.2014, адрес: 141400, Московская обл., г. Химки, Ленинградская ул., д. 29  
Дополнительная информация

Декларация о соответствии действительна с даты регистрации по 27.08.2018 включительно.

Пилипенко Виталий Александрович  
(инициалы и фамилия руководителя организации-заявителя или физического лица, зарегистрированного в качестве индивидуального предпринимателя)

Сведения о регистрации декларации о соответствии:  
Регистрационный номер декларации о соответствии: ТС № RU Д-РУ.ММ04.В.00872  
Дата регистрации декларации о соответствии: 28.08.2013



Федеральное агентство по техническому регулированию и метрологии  
Система добровольной сертификации «СДС-СМ»  
Регистрационный номер РОСС RU.3791.040Ш01

СДС-СМ  
SDS-SM ISO

Орган по сертификации ООО «ПОЖСЕРТ»  
№ СДС-СМ RU.3791.0С05  
121096, г. Москва, ул. 2-я Филевская, д. 7, корп. 6 (помещение ТАРП ЗАО)

**СЕРТИФИКАТ СООТВЕТСТВИЯ**  
№ РОСС RU.OC05.СМК.00208  
Общество с ограниченной ответственностью  
«Револайт»  
(ООО «Револайт»)  
Адрес: 111555, г. Москва, ул. Молостовых, д. 1Б, стр. 1  
ИНН 7720686964 ОГРН 1107746433717  
настоящий сертификат удостоверяет:

**Система менеджмента качества применительно к производству светотехнической продукции**

соответствует требованиям  
**ГОСТ Р ИСО 9001-2015 (ISO 9001:2015)**

Настоящий сертификат обязывает организацию поддерживать состояние выполняемых работ в соответствии с вышеуказанным стандартом, что будет находиться под контролем Органа по сертификации систем менеджмента «ООО «ПОЖСЕРТ» и подтверждаться при прохождении ежегодного инспекционного контроля.

Выдан 09.03.2017 г. Действует до 09.03.2020 г.  
Руководитель (Заместитель руководителя) органа Седакова Т.Ю.  
Экспорт Кузнецова А.Р.

Сертификат теряет силу в случае невыполнения условий сертификации, установленных системой добровольной сертификации «СДС-СМ»

Бланк № 000577



ИСПЫТАТЕЛЬНАЯ ЛАБОРАТОРИЯ ЭЛЕКТРИЧЕСКИХ ЛАМП И СВЕТОТЕХНИЧЕСКИХ ИЗДЕЛИЙ  
ГОСУДАРСТВЕННОГО УНИТАРНОГО ПРЕДПРИЯТИЯ РЕСПУБЛИКИ МОРДОВИЯ  
«НАУЧНО-ИССЛЕДОВАТЕЛЬСКИЙ ИНСТИТУТ ИСТОЧНИКОВ СВЕТА имени А. Н. ЛОДЫГИНА»  
Аккредитована Федеральной службой по аккредитации  
Аттестат аккредитации № РОСС RU.0001.22МЕ33 от 21.08.2014 г. срок действия до 21.08.2019 г.  
430034, Республика Мордовия, г. Саранск, ул. Лодыгина, 3. Тел. (8342) 33-33-60, тел./факс (8342) 33-33-51

ПРОТОКОЛ № 274R от 05.08.2015 г.

Испытаний светодиодного светильника RC-R150-299.KU350.  
Серийный номер: 0202292.  
Заказчик: ООО «ФинЛайт» г. Москва.  
Изготовитель: ООО «Револайт» г. Москва.  
Дата поступления: 31.07.15 г.  
Партия № 415.

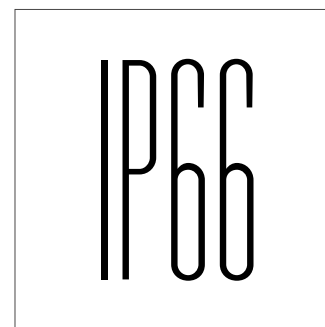
1. ОБЪЕКТ ИСПЫТАНИЙ  
Светодиодный светильник RC-R150-299.KU350

2. ЦЕЛЬ ИСПЫТАНИЙ  
Испытание светодиодного светильника RC-R150-299.KU350 на степень защиты, обеспечиваемой оболочкой IP66

3. МЕТОДЫ И УСЛОВИЯ ИСПЫТАНИЙ  
Испытания проводились по методам ГОСТ 14254-96  
Испытания проводились при значениях факторов внешней среды: T = 23°C,  
RH = 64 %  
P = 98,4 кПа

4. ИСПЫТАТЕЛЬНОЕ ОБОРУДОВАНИЕ  
Средства измерений и испытательное оборудование

№№ п/п	Наименование испытательного оборудования и средств измерения	Тип, марка	Заводской, инвентарный номер	Дата очередной аттестации (поверки)
1	Климатическая камера	КП-2,0	№ 003-11/14	09.2015 г.
2	Климатическая камера	КД-2,0	№ 015-6/14	09.2015 г.
3	Вольтметр цифровой универсальный	GDM-8246	GCN 562303	08.2015 г.



ИСПЫТАТЕЛЬНАЯ ЛАБОРАТОРИЯ ЭЛЕКТРИЧЕСКИХ ЛАМП И СВЕТОТЕХНИЧЕСКИХ ИЗДЕЛИЙ  
ОБЩЕСТВО С ОГРАНИЧЕННОЙ ОТВЕТСТВЕННОСТЬЮ  
«НАУЧНО-ИССЛЕДОВАТЕЛЬСКИЙ ИНСТИТУТ ИСТОЧНИКОВ СВЕТА имени А. Н. ЛОДЫГИНА»  
Аккредитована Федеральной службой по аккредитации  
Аттестат аккредитации № РОСС RU.0001.22МЕ33 от 21.08.2014 г. срок действия до 21.08.2019 г.  
430034, Республика Мордовия, г. Саранск, ул. Лодыгина, 3. Тел. (8342) 33-33-60, тел./факс (8342) 33-33-51

ПРОТОКОЛ № 706 F от 12.05.2016 г.

Измерений параметров светодиодного светильника RC-R100N-001.  
Изготовитель: ООО «Револайт», г. Москва.  
Заказчик: ООО «Револайт», г. Москва.  
Дата поступления: 11.05.16 г.  
Партия № 996.

1. ОБЪЕКТ ИЗМЕРЕНИЙ  
Светодиодный светильник RC-R100N-001

2. ЦЕЛЬ ИЗМЕРЕНИЙ  
Измерение параметров светодиодного светильника

3. МЕТОДЫ И УСЛОВИЯ ИЗМЕРЕНИЙ  
Измерения электрических и световых параметров проводились по ГОСТ Р 54350, ГОСТ Р 55702.  
Измерения проводились при значениях факторов окружающей среды: T = 24 °C,  
RH = 63 %  
P = 99,9 кПа

4. СРЕДСТВА ИЗМЕРЕНИЙ И ИСПЫТАТЕЛЬНОЕ ОБОРУДОВАНИЕ  
Ваттметр цифровой универсальный GPM-8212,  
Гониофотометр RIGO 801.  
Доверительная граница погрешности результата измерения светового потока составляет ±5% при доверительной вероятности 0,95.

5. РЕЗУЛЬТАТЫ ИЗМЕРЕНИЙ  
Электрические и световые параметры

Параметры	Значения
Напряжение, В	220
Потребляемая мощность, Вт	59,2
Световой поток, лм	9657

Примечание: Результаты измерений по настоящему протоколу относятся только к измеренному образцу.  
Заведующий испытательной лабораторией электрических ламп и светотехнических изделий Т. А. Чуваткина  
Измерения проводили: инженер по метрологии М. А. Шулаткина  
инженер-испытатель А. В. Казаков



СВЕТОДИОДНЫЕ  
СВЕТИЛЬНИКИ  
**ДЛЯ АВТОМАГИСТРАЛЕЙ**

**ОФИС**  
Россия, 105318, Москва  
ул. Ибрагимова, д.31, кор. 50, оф. 215  
+7 (495) 657-86-75  
+7 (495) 651-85-39

Бесплатно по России  
**8 (800) 707-1607**

info@revolight.ru  
www.revolight.ru

**REV•LIGHT**®

**РЕВОЛАЙТ®**, начиная с 2009 года, производит светодиодные светильники сериями и на заказ, с уникальным набором светотехнических параметров и заданными кривыми светораспределения

Высокоорганизованное, сертифицированное по западным стандартам производство, позволяет производить продукцию, гарантируя: заявляемые параметры, максимальный срок эксплуатации и наилучшее соотношение цена/качество

Для получения необходимых заказчику характеристик, в серийные модели могут быть внесены изменения нашим конструкторским бюро.

Светодиодные светильники Revolight® прошли множество процедур сертификации и конкурсных отборов.

---